

Living the LOTUS

8
2016

Buddhism in Everyday Life

VOL. 131



Living the Lotus

Vol. 131 (Tháng 8 2016)

[Phát hành]

Hội Risho Kosei-kai – Bộ phận truyền đạo quốc tế
Fumonkan, 2-6-1 Wada, Suginami-ku, Tokyo,
166-8537 Japan

TEL: +81-3-5341-1124

FAX: +81-3-5341-1224

Email: living.the.lotus.rk-international
@kosei-kai.or.jp

Người chịu trách nhiệm biên tập: Shoko Mizutani

Trưởng ban biên tập: Shizuyo Miura

Nhân viên biên tập: Nhân viên bộ phận truyền
đạo quốc tế

Hội Risho Kosei-kai là giáo đoàn Phật giáo tại gia lấy Pháp hoa tam bộ kinh làm cơ bản, được sáng lập vào năm 1938 bởi Khai tổ Nikkyo Niwano và Phó tổ Myoko Naganuma. Đây là tập hợp những người có nguyện vọng phát huy lời dạy của Đức Thích Tôn tại gia đình, nơi làm việc, xã hội địa phương và muốn xây dựng một thế giới hòa bình. Hiện tại thì cùng với chủ tịch Nichiko Niwano, những người hội viên chúng ta đang phấn khởi nỗ lực trong công việc truyền giáo truyền đạo đồng thời bắt tay hợp tác với mọi người trong các lĩnh vực mà trước hết là lĩnh vực tôn giáo, tích cực tham gia nhiều hoạt động hòa bình khác nhau trong nước và nước ngoài.

Trong tiêu đề Living the Lotus—Buddhism in Everyday Life (Sống Kinh pháp hoa ~ Phật giáo trong sinh hoạt) thì có chứa đựng nguyện vọng phát huy lời dạy của Kinh pháp hoa trong cuộc sống hàng ngày để làm cho cuộc sống phong phú và có nhiều giá trị hơn nữa giống như bông sen đẹp nở trong bùn lầy. Thông qua tạp chí này, chúng ta truyền đi lời dạy của Phật giáo có thể phát huy được trong cuộc sống hàng ngày tới mọi người trên khắp thế giới bằng Internet.

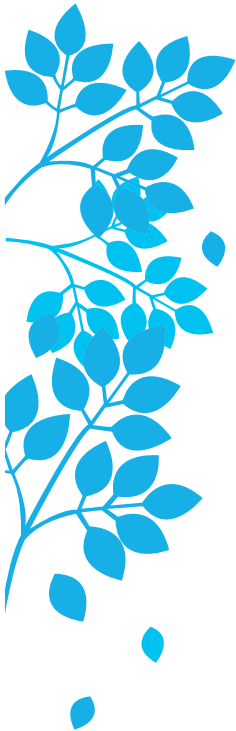


Bài thuyết giảng của chủ tịch

Trước hết từ bản thân

Nichiko Niwano
Chủ tịch Hội Risho Kosei-kai

Một cách vui tươi và tự nhiên



Tôi thì thoáng nhìn thấy những người trẻ tuổi hoạt động tình nguyện lượm rác bị vứt xuống đường ở khu vực quanh nhà. Thật là cảnh rất dễ chịu. Một mặt, khi nhìn đầu thuốc lá, lon rỗng hay mảnh giấy, v.v... vứt xuống đường nhiều tới mức nhật không xuể thì chúng ta sẽ muốn hoài nghi tâm lòng công đức của người xả rác xuống bên đường.

Nhưng mà dù có trách cứ những người xả rác bao nhiêu đi nữa thì chỉ dẫn tới suy nghĩ cay đắng trong lòng tăng thêm do sự bực bội và tức giận nên có thể là không cần phải làm ô uế tới tận tâm hồn của bản thân.

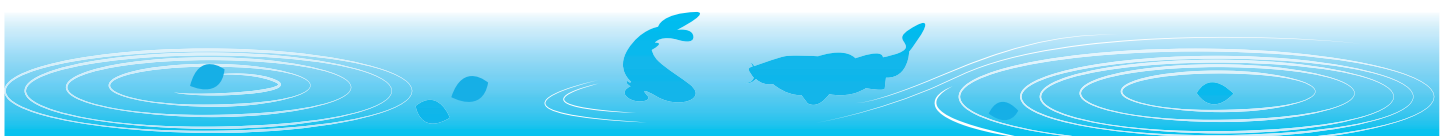
Tôi cũng từng nhật rác rơi xuống đường cùng với vợ trong khi đi dạo. Lúc đó thì việc mà tôi nhận thấy là “nếu không xả rác thì không cần phải nhật rác”, một chuyện đương nhiên nhưng nhờ đó mà tôi đã khắc ghi trong lòng rằng “tôi nhất định không xả rác”. Đồng thời, tôi cảm thấy được dạy rằng nếu thấy khó chịu vì đường bị dơ bẩn thì trước khi trách cứ người khác chỉ cần thực hiện hành động “trước hết từ bản thân” là được.

Khi đã nhận ra thì, trước hết từ bản thân – không chỉ là ở việc nhật rác mà đó là một cách để sống cuộc sống hàng ngày một cách dễ chịu.

Tại đó, tôi nghĩ rằng điều quan trọng là, hành động đó là sự hoạt động tự nhiên của tâm hồn và việc bản thân thực hiện cảm thấy việc đó vui. Trong sách vở cổ của Ấn Độ cũng có ghi “Bồ Tát cho dù có tạo ra lợi ích cho người khác thì cũng không sinh ra lòng tự hào và sự kiêu căng. Bởi vì, đối với Bồ Tát thì việc đó là niềm vui của bản thân.”

Chúng ta đều là những Bồ Tát được nhận sinh mệnh của Phật. Vì thế, có lẽ là khi có ý thức rằng “đang làm” và sự bất mãn rằng “đang bị bắt làm” thì không thể thành niềm vui được.

Giống như tự nhiên vĩ đại rót xuống ân huệ miễn phí, khi có người gặp rắc rối thì một cách tự nhiên chúng ta chia tay ra, khi có nơi đang bị dơ bẩn thì chúng ta chủ động dọn cho sạch. Và ngoài việc điều đó vui ra thì chúng ta không bị chấp trước vào bất kỳ thứ gì. Việc có tâm lòng như thế cũng giống như du hí tam muội của Phật sẽ biến thành sự thực hành “trước hết từ bản thân” phải không ạ?



Từ tấm lòng từ bi của mỗi người

Mùa xuân năm nay đã xảy ra trận động đất lớn với trung tâm là tỉnh Kumamoto. Bây giờ vẫn còn những người buộc phải sinh sống không thoải mái và tôi rất đau lòng. Tôi nghe nói rằng có rất nhiều tín hữu của hội chúng ta đã lo lắng và vất vả xác nhận sự an toàn của tăng đoàn (sangha) ngay sau khi xảy ra động đất bất kể bản thân cũng phải chịu thiên tai và khó khăn trong sinh hoạt. Những người cung cấp hàng hóa, lắng nghe câu chuyện, không ngừng động viên những người đang cùng gặp khó và đau khổ. Trong số đó có một người đã kể rằng “ngay bản thân tôi cũng không hiểu tại sao bản thân lại quên ăn quên ngủ để làm như thế.” Có câu nói rằng “Phật là làm chuyện từ bi mà không biết là từ bi”, bản thân cảm thấy bị khuấy động trong lòng và không làm thế thì không chịu được. Vì thế, chúng ta được chứng kiến cảnh hoàn toàn không cảm thấy khổ sở lẫn gian khó, thay vào đó là nhận lấy duyên đó như là niềm vui và sốt sắng chạy ngược chạy xuôi.

Những Bồ Tát như thế có lẽ tất nhiên là không chỉ giới hạn ở các tín hữu của hội chúng ta. Tôi có nhớ là khi hỏi thăm những chuyện như thế này của mọi người – những người đã chủ động với tinh thần “trước hết từ bản thân” hoặc là đã sốt sắng lo lắng với tinh thần “trước hết vì người khác” mà làm theo đúng như mệnh lệnh của con tim, không bị chấp trước, vui vẻ chạy ngược chạy xuôi vì hoạt động cứu trợ – thì tôi được cho biết lại lần nữa rằng khi sự đồng cảm của mỗi người chuyển sang việc thực hành thì tại đó đã sinh ra sự yên tâm lớn lao như thế nào.

Trong chữ “hiệp” trong từ “hiệp lực” thì có ý nghĩa về chữ viết là hợp sức và hòa hợp. Trong khi chúng ta đồng cảm với gia đình, nghĩ đến người xung quanh với tấm lòng “trước hết vì người khác” và hợp sức lại thì có lẽ là một thế giới hòa bình mà mọi người đều có thể sống một cách dễ chịu sẽ tới.

Hơn nữa, trong ý nghĩa gọi là hòa bình thì việc chỉ hành động một cách tích cực không phải là “thực hành” với mục đích đó mà việc bao dung những người chúng ta muốn phê phán hay khó lòng mà tha thứ, sự biến đổi ý thức như thế không phải là hành động thực hành quan trọng của chúng ta hay sao ạ?

Trích từ “Kosei” số tháng 8.



Living the

LOTUS

Xin hãy đóng góp bình luận!

Chúng tôi mong sự đóng góp ý kiến và cảm tưởng của các bạn cho Living the Lotus.
Để liên hệ với chúng tôi, xin hãy gửi tới địa chỉ Email dưới đây.

Email: living.the.lotus.rk-international@kosei-kai.or.jp



 RISSHO KOSEI-KAI INTERNATIONAL BRANCHES 

Rissho Kosei-kai Overseas Dharma Centers

2016

Rissho Kosei-kai International

5F Fumon Hall, 2-6-1 Wada, Suginami-ku, Tokyo, Japan
Tel: 81-3-5341-1124 Fax: 81-3-5341-1224

Rissho Kosei-kai International of North America (RKINA)

2707 East First Street Suite #1 Los Angeles
CA 90033 U.S.A

Tel: 1-323-262-4430 Fax: 1-323-262-4437
e-mail: info@rkina.org http://www.rkina.org

Branch under RKINA

Rissho Kosei-kai of Seattle's Buddhist Learning Center

28621 Pacific Highway South, Federal Way, WA 98003, U.S.A.

Tel: 1-253-945-0024 Fax: 1-253-945-0261

e-mail: rkseattle@juno.com

http://www.buddhistLearningCenter.com

Rissho Kosei-kai of Vancouver

Rissho Kosei-kai Buddhist Center of San Antonio

6083 Babcock Road, San Antonio, TX 78240, U.S.A.

Tel: 1-210-561-7991 Fax: 1-210-696-7745

e-mail: dharmasanantonio@gmail.com

http://www.rkina.org/sanantonio.html

Rissho Kosei-kai of Tampa Bay

2470 Nursery Rd. Clearwater, FL 33764, USA

Tel: (727) 560-2927

e-mail: rktampabay@yahoo.com

http://www.buddhismtampabay.org/

Rissho Kosei-kai Buddhist Church of Hawaii

2280 Auhuhu Street, Pearl City, HI 96782, U.S.A.

Tel: 1-808-455-3212 Fax: 1-808-455-4633

e-mail: info@rkhawaii.org http://www.rkhawaii.org

Rissho Kosei-kai Maui Dharma Center

1817 Nani Street, Wailuku, HI 96793, U.S.A.

Tel: 1-808-242-6175 Fax: 1-808-244-4625

Rissho Kosei-kai Kona Dharma Center

73-4592 Mamalahoa Highway, Kailua-Kona, HI 96740, U.S.A.

Tel: 1-808-325-0015 Fax: 1-808-333-5537

Rissho Kosei-kai Buddhist Center of Los Angeles

2707 East First Street, Los Angeles, CA 90033, U.S.A.

Tel: 1-323-269-4741 Fax: 1-323-269-4567

e-mail: rk-la@sbcglobal.net http://www.rkina.org/losangeles.html

Rissho Kosei-kai Buddhist Center of Arizona

Rissho Kosei-kai Buddhist Center of Colorado

Rissho Kosei-kai Buddhist Center of San Diego

Rissho Kosei-kai Buddhist Center of Las Vegas

Rissho Kosei-kai Buddhist Center of Dallas

Rissho Kosei-kai of San Francisco

1031 Valencia Way, Pacifica, CA 94044, U.S.A.

Tel: 1-650-359-6951 Fax: 1-650-359-6437

e-mail: info@rksf.org http://www.rksf.org

Rissho Kosei-kai of Sacramento

Rissho Kosei-kai of San Jose

Rissho Kosei-kai of New York

320 East 39th Street, New York, NY 10016, U.S.A.

Tel: 1-212-867-5677 Fax: 1-212-697-6499

e-mail: rkny39@gmail.com http://rk-ny.org/

Rissho Kosei-kai of Chicago

1 West Euclid Ave., Mt. Prospect, IL 60056, U.S.A.

Tel: 1-773-842-5654

e-mail: murakami4838@aol.com

http://home.earthlink.net/~rkchi/

Rissho Kosei-kai of Fort Myers

http://www.rkftmyersbuddhism.org/

Rissho Kosei-kai Dharma Center of Oklahoma

2745 N.W. 40th Street, Oklahoma City, OK 73112, U.S.A.

Tel & Fax: 1-405-943-5030

e-mail: rkokdc@gmail.com http://www.rkok-dharmacenter.org

Rissho Kosei-kai Buddhist Center of Klamath Falls

1660 Portland St. Klamath Falls, OR 97601, U.S.A.

Rissho Kosei-kai, Dharma Center of Denver

1571 Race Street, Denver, Colorado 80206, U.S.A.

Tel: 1-303-810-3638

Rissho Kosei-kai Dharma Center of Dayton

635 Kling Dr, Dayton, OH 45419, U.S.A.

http://www.rkina-dayton.com/

Rissho Kosei-kai do Brasil

Rua Dr. José Estefno 40, Vila Mariana, São Paulo-SP,

CEP 04116-060, Brasil

Tel: 55-11-5549-4446 / 55-11-5573-8377

Fax: 55-11-5549-4304

e-mail: risho@terra.com.br http://www.rkk.org.br

Rissho Kosei-kai de Mogi das Cruzes

Av. Ipiranga 1575-Ap 1, Mogi das Cruzes-SP,

CEP 08730-000, Brasil

Tel: 55-11-5549-4446/55-11-5573-8377

Rissho Kosei-kai of Taipei

4F, No. 10 Hengyang Road, Jhongheng District, Taipei City 100, Taiwan

Tel: 886-2-2381-1632 Fax: 886-2-2331-3433

http://kosei-kai.blogspot.com/

Rissho Kosei-kai of Taichung

No. 19, Lane 260, Dongying 15th St., East Dist.,

Taichung City 401, Taiwan

Tel: 886-4-2215-4832/886-4-2215-4937 Fax: 886-4-2215-0647

Rissho Kosei-kai of Tainan

No. 45, Chongming 23rd Street, East District, Tainan City 701, Taiwan

Tel: 886-6-289-1478 Fax: 886-6-289-1488

Rissho Kosei-kai of Pingtung

Korean Rissho Kosei-kai

6-3, 8 gil Hannamdaero Yongsan gu, Seoul, 04420, Republic of Korea

Tel: 82-2-796-5571 Fax: 82-2-796-1696

e-mail: krkk1125@hotmail.com

Korean Rissho Kosei-kai of Busan

3F, 174 Suyoung ro, Nam gu, Busan, 48460, Republic of Korea

Tel: 82-51-643-5571 Fax: 82-51-643-5572

Branches under the Headquarters

Rissho Kosei-kai of Hong Kong

Flat D, 5/F, Kiu Hing Mansion, 14 King's Road,

North Point, Hong Kong,

Special Administrative Region of the People's Republic of China
Tel & Fax: 852-2-369-1836

Rissho Kosei-kai of Ulaanbaatar

15f Express tower, Enkh taiwnii urgun chuluu, 1st khoroo, Chingeltei district, Ulaanbaatar, Mongolia
Tel: 976-70006960
e-mail: rkkmongolia@yahoo.co.jp

Rissho Kosei-kai of Sakhalin

4 Gruzinski Alley, Yuzhno-Sakhalinsk
693005, Russian Federation
Tel & Fax: 7-4242-77-05-14

Rissho Kosei-kai di Roma

Via Torino, 29-00184 Roma, Italia
Tel & Fax : 39-06-48913949
e-mail: roma@rk-euro.org

Rissho Kosei-kai of the UK

Rissho Kosei-kai of Venezia

Castello-2229 30122-Venezia Ve Italy

Rissho Kosei-kai of Paris

86 AV Jean Jaures 93500 Tentin Paris, France

Rissho Kosei-kai of Sydney

International Buddhist Congregation (IBC)

5F Fumon Hall, 2-6-1 Wada, Suginami-ku, Tokyo, Japan
Tel: 81-3-5341-1230 *Fax:* 81-3-5341-1224
e-mail: ibcrk@kosei-kai.or.jp <http://www.ibt-rk.org/>

Rissho Kosei-kai of South Asia Division

5F Fumon Hall, 2-6-1 Wada, Suginami, Tokyo, 166-8537, Japan
Tel: 81-3-5341-1124 *Fax:* 81-3-5341-1224

Rissho Kosei-kai International of South Asia (RKISA)

201 Soi 15/1, Praram 9 Road, Bangkapi, Huaykhwang
Bangkok 10310, Thailand
Tel: 66-2-716-8141 *Fax:* 66-2-716-8218
e-mail: thairissho@csloxinfo.com

Branches under the South Asia Division

Rissho Kosei-kai of Central Delhi

224 Site No.1, Shankar Road, New Rajinder Nagar, New Delhi,
110060, India

Rissho Kosei-kai of West Delhi

66D, Sector-6, DDA-Flats, Dwarka
New Delhi 110075, India

Rissho Kosei-kai of Kolkata

E-243 B. P. Township, P. O. Panchasayar,
Kolkata 700094, India

Rissho Kosei-kai of Kolkata North

AE/D/12 Arjunpur East, Teghoria, Kolkata 700059,
West Bengal, India

Rissho Kosei-kai of Bodhgaya Dharma Center

Ambedkar Nagar, West Police Line Road
Rumpur, Gaya-823001, Bihar, India

Rissho Kosei-kai of Kathmandu

Ward No. 3, Jhamsilhel, Sancepa-1, Lalitpur,
Kathmandu, Nepal

Rissho Kosei-kai of Singapore

Rissho Kosei-kai of Phnom Penh

#201E2, St 128, Sangkat Mittapheap, Khan 7 Makara,
Phnom Penh, Cambodia

Thai Rissho Friendship Foundation

201 Soi 15/1, Praram 9 Road, Bangkapi, Huaykhwang
Bangkok 10310, Thailand
Tel: 66-2-716-8141 *Fax:* 66-2-716-8218
e-mail: info.thairissho@gmail.com

Rissho Kosei-kai of Bangladesh

85/A Chanmari Road, Lalkhan Bazar, Chittagong, Bangladesh
Tel & Fax: 880-31-626575

Rissho Kosei-kai of Dhaka

House#408/8, Road#07(West), D.O.H.S Baridhara,
Dhaka Cant.-1206, Bangladesh
Tel: 880-2-8413855

Rissho Kosei-kai of Mayani

Maitree Sangha, Mayani Bazar, Mayani Barua Para, Mirsarai,
Chittagong, Bangladesh

Rissho Kosei-kai of Patiya

Patiya, sadar, Patiya, Chittagong, Bangladesh

Rissho Kosei-kai of Domdama

Domdama, Mirsarai, Chittagong, Bangladesh

Rissho Kosei-kai of Cox's Bazar

Ume Burmese Market, Main Road Teck Para, Cox'sbazar, Bangladesh

Rissho Kosei-kai of Satbaria

Satbaria, Hajirpara, Chandanish, Chittagong, Bangladesh

Rissho Kosei-kai of Laksham

Dupchar (West Para), Bhora Jatgat pur, Laksham, Comilla,
Bangladesh

Rissho Kosei-kai of Raozan

West Raozan, Ramjan Ali Hat, Raozan, Chittagong, Bangladesh

Rissho Kosei-kai of Chendirpuni

Chendirpuni, Adhunagor, Lohagara, Chittagong, Bangladesh

Rissho Kosei-kai of Ramu

Rissho Kosei-kai Dhamma Foundation, Sri Lanka

382/17, N.A.S. Silva Mawatha, Pepiliyana, Boralessgamuwa, Sri Lanka
Tel & Fax: 94-11-2826367

Rissho Kosei-kai of Polonnaruwa

Rissho Kosei-kai of Habarana

151, Damulla Road, Habarana, Sri Lanka

Other Groups

Rissho Kosei-kai Friends in Shanghai