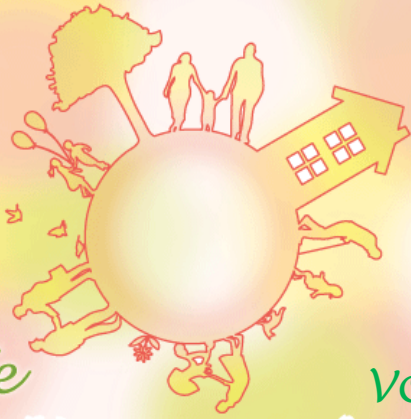


# Living the LOTUS

Buddhism in Everyday Life

2  
2018

VOL. 149



Founder's Essay

## ความสำเร็จกับความล้มเหลว

ไม่มีใครที่ชอบความล้มเหลว แต่ก็มีคนวัยหนุ่มสาวจำนวนไม่น้อยใช้ไหมที่พวกเขากลัวความล้มเหลวอย่างสุดขีดจนไม่ทำอะไร และทำอะไรไม่ได้สักอย่าง ถ้าเราไม่แต่คิดถึงผลลัพธ์ก่อนที่จะเริ่มลงมือทำเราก็คงจะทำอะไรไม่ได้สักอย่าง

อย่างไรก็ดี ก่อนอื่นเลย ให้เราลองทำงานสุดกำลังความสามารถก่อน ถ้าหากลองทำแล้วไม่ได้ผลตามที่คาดหวังไว้จะเริ่มทำใหม่อีกครั้งก็ไม่เสียหายอะไร แม้แต่พระเจ้าโคตมพุทธเจ้าเองก็ทรงทำเช่นนั้นเหมือนกัน พระองค์ทรงบำเพ็ญทุกรกิริยาซึ่งเป็นการบั่นทอนชีวิตด้วยความทุกข์ยากต่าง ๆ ยาวนานต่อเนื่องถึง 6 ปี แต่เมื่อพระองค์ทรงเข้าใจว่านั่นไม่ใช่หนทางแห่งการพ้นทุกข์ ก็ทรงหยุดบำเพ็ญในที่สุด

ถ้าหากเราคิดว่าใครบางคนไปเรียนถึงมหาวิทยาลัยแล้วก็ยังไม่เกิดประโยชน์อะไร นั่นถือว่าเป็นความคิดที่ผิดมหันต์ เพราะถ้าไม่ลองเข้าไปใช้เวลาเป็นปี ๆ ในมหาวิทยาลัยดู ก็ย่อมจะไม่ทราบว่ามันเปล่าประโยชน์จริงหรือไม่ ในโลกนี้ไม่มีสิ่งใดเป็นสิ่งที่ไร้ค่าและเปล่า

ประโยชน์ อีกด้านหนึ่งของความล้มเหลวมักจะมีความสำเร็จอยู่ เช่นเดียวกับการตรัสรู้ของพระพุทธเจ้าที่เกิดขึ้นได้โดยมีส่วนมาจากการบำเพ็ญทุกรกิริยาตลอด 6 ปี ดังกล่าว

การที่เรามองเห็นความล้มเหลวสะท้อนความสำเร็จอยู่ในแวตาของเรา เพราะมันคือสิ่งเดียวกันที่อยู่กันคนละด้าน บทเรียนที่ได้รับ ความอับอายจากการล้มเหลวนั้นเราจะไม่สามารถลืมมันไปได้ ทุกสิ่งทุกอย่างหากเราทุ่มเททำมันอย่างสุดกำลังความสามารถซะอย่าง ความผิดพลาดมันจะนำไปสู่ความสำเร็จ และเมื่อใดก็ตามที่เราทะนงตนกับความสำเร็จที่ได้ เมื่อนั้นความล้มเหลวก็จะรอเราอยู่เช่นกัน

(จากหนังสือ “โคโตะ-ชูกัน เล่มที่ 9” หน้า 88-89)

### Living the Lotus

Vol. 149 (February 2018)

Published by Risho Kosei-kai International,  
Fumon Media Center 3F, 2-7-1 wada,  
Suginami-ku, Tokyo 166-8537 Japan

TEL: +81-3-5341-1124

FAX: +81-3-5341-1224

Email: [living.the.lotus.rk-International](mailto:living.the.lotus.rk-International@kosei-kai.or.jp)

[@kosei-kai.or.jp](mailto:living.the.lotus.rk-International@kosei-kai.or.jp)

Senior Editor: Koichi Saito

Editor: Eriko Kanao

Copy Editor: Ketsarin Somrit

ริชโชโคเซไกเป็นองค์กรพุทธฆราวาส ที่มีสัทธรรมปณชริกสูตรเป็นพระสูตรหลัก ก่อตั้งองค์กรขึ้นโดยท่านประธานใหญ่คนเดียว นินาโนะ และท่านรองเมียวโกะ นางานูมะ ในปี ค.ศ.1938 ริชโชโคเซไกประกอบด้วยผู้คนที่ปรารถนาจะสร้างสังคมแห่งสันติภาพโดยการนำหลักคำสอนขององค์พระสัมมาสัมพุทธเจ้ามาใช้ในชีวิตประจำวัน เช่น ในสังคมที่อยู่อาศัย ที่ทำงาน และในครอบครัว ปัจจุบันสมาชิกริชโชโคเซไกได้ร่วมกับท่านประธานนินาโนะ (ประธานปัจจุบัน) ในการดำเนินกิจกรรมต่าง ๆ เพื่อสันติภาพ ทั้งภายในและนอกประเทศญี่ปุ่น อีกทั้งประสานความร่วมมือกับศาสนาต่างๆไปพร้อมกับการกระตุ้นสมาชิกองค์กรให้มีการเผยแผ่พระพุทธศาสนาในฐานะพุทธศาสนิกชนอีกด้วย

หัวข้อ Living the Lotus -Buddhism in Everyday Life เป็นการนำคำสอนในสัทธรรมปณชริกสูตรมาใช้ในชีวิตประจำวัน ดังเช่นดอกบัวที่บานในโคลนตมแต่มีความงดงาม ในวารสารนี้ได้รับความปรารถนาที่จะทำสิ่งมีคุณค่าเพื่อชีวิตที่มั่นคง โดยจะส่งต่อข้อคิดธรรมะอันจะเป็นประโยชน์ต่อการดำเนินชีวิตผ่านทางอินเทอร์เน็ตถึงคนทั่วโลก โดยริชโชโคเซไกได้รับความร่วมมือจากสำนักงานสาขาในต่างประเทศในการแปลเป็น 14 ภาษา แต่ทว่า บางภาษาจะไม่ได้ลงเผยแพร่ตามกำหนดเวลาที่แน่นอนและบางภาษาจะมีเพียงแค่อาวทของท่านประธานเท่านั้น และเพื่อการเพิ่มประสิทธิภาพที่ดีของวารสาร เราจะพัฒนาให้ดียิ่งๆขึ้นไป ทั้งนี้ หากได้รับความเห็นและข้อเสนอแนะอันเป็นประโยชน์จากท่าน จักขอบพระคุณเป็นอย่างสูง



## President's Message

### จงใช้ชีวิตอย่างเอาจริงเอาจัง

by Rev. Nichiko Niwano  
President of Risho Kosei-kai



#### การใช้ชีวิตอย่างเอาจริงเอาจังคืออะไร

ในเดือนนี้มีหัวข้อว่า “จงใช้ชีวิตอย่างเอาจริงเอาจัง” ซึ่งตลอดชั่วชีวิตของคนแต่ละคนนอกจากการจริงจังกับการ “เกิด แก่ เจ็บ ตาย” แล้วก็หาจะมีสิ่งอื่นได้อีกไม่ แม้ว่าเราอาจจะไม่ได้คำนึงถึงมันแต่เราทุกคนกำลังดำเนินชีวิตอยู่กับความจริงจังที่วางนี้อยู่ คงพูดได้ว่าการใช้ชีวิตโดยรู้แจ้งถึงสังขารอย่างกระจ่างชัดดังกล่าวนี้อาจกลายเป็นกุญแจไขไปสู่การใช้ชีวิตที่เอาจริงเอาจังได้นั่นเอง

อย่างไรก็ตาม หากเราค้นหาคำ ๆ ว่า “เคร่งขรึม” (ในภาษาญี่ปุ่นคือคำว่า Genshuku) จากพจนานุกรม เราจะเจอความหมายว่า “การยึดจิตใจให้เคร่งขรึม” ถ้าหากเรามีความรู้สึกเช่นนี้ตลอดเวลา ข้าพเจ้าคิดว่าเราอาจจะยึดติดจนกระทั่งไม่สามารถใช้ชีวิตแบบนั้นได้เป็นแน่ แต่ทว่า บางคนก็เข้าใจการใช้ชีวิตอย่างเอาจริงเอาจังได้อย่างแจ่มแจ้งและง่ายดาย ซึ่งก็เชื่อกันว่า “ความเคร่งขรึม” นั้นเป็นการใช้ชีวิตโดยยึดอยู่กับปัจจุบันเป็นสำคัญ และตระหนักถึงความไม่เที่ยงแท้ของชีวิต สิ่งที่สำคัญคือ การใช้ชีวิตอย่างประณีตโดยไม่ละเลยทุกขณะในแต่ละวัน แต่ละชั่วโมง แต่ละนาที หรือแม้แต่แต่ละวินาทีที่กำลังเผชิญอยู่ในขณะนั้นก็ตาม

เมื่อเราเข้าใจได้เช่นนั้น ก็จะรู้สึกเบาสบาย สงบร่มเย็น เป็นผลอันเนื่องมาจากพลังกำลังและพื้นที่ในจิตใจที่มีที่เหลือว่างมากพอ ทำให้ความสัมพันธ์กับคนรอบข้างดีขึ้น และสามารถใช้ชีวิตได้อย่างเป็นสุข เมื่อช่วงเวลาที่เป็สุขเช่นนั้นเพิ่มพูนมากขึ้น ก็อาจจะเรียกได้ว่าเป็นชีวิตที่เอาจริงเอาจังและเป็นสุขอย่างแท้จริงได้

จากคำกลอนของพระอิกคิว โซจูง ที่กล่าวว่า “หลังจากตายไปจะได้เป็นพระพุทธเจ้าหรือไม่ก็ช่างมัน จงเป็นคนดีเสียตอนที่ยังมีชีวิตอยู่เถอะ” มีความหมายอย่างลึกซึ้งที่บอกเราว่า เราควรใช้ชีวิตในแต่ละวันในโลกปัจจุบันอย่างเอาจริงเอาจังตามความเป็นจริง ไม่ใช่ไปเอาจริงจริงจังที่โลกหน้าโน้น ตอนนี้อยู่ตามความเป็นจริงแล้วพวกเขากำลังใช้ชีวิตอย่างเอาจริงเอาจังอยู่ในโลกที่เต็มไปด้วยกิเลสและความเลวร้ายแห่งนั้น ฉะนั้น พวกเราควรที่จะก้าวเดินต่อไปข้างหน้าอย่างมั่นคงในวันแต่ละวัน ข้าพเจ้ามักจะพูดอยู่เสมอว่า เราทุกคนล้วนมีพุทธภาวะ ไม่ว่าผู้ใดก็สามารถรู้แจ้งถึงสังขารได้ด้วยกันทั้งนั้น เมื่อใดที่เราอมรับได้โดยธรรมชาติว่า “โลกที่เต็มไปด้วยกิเลสและความเลวร้ายนี้เป็นดินแดนสุขาวดี” เมื่อนั้นเราก็จะสามารถใช้ชีวิตอย่างเอาจริงเอาจังได้

## เปิดสวิตช์ใจ

อาจารย์โทอิ โยะชิโอะ นักการศึกษาผู้ถ่ายทอดโคลงกลอนชั้นยอดทางด้านพุทธศาสนาไว้อย่างมากมาย ท่านได้หยิบยกคำพูดดังต่อไปนี้ขึ้นมากล่าวในชั้นเรียน ๆ หนึ่ง เมื่อครั้งที่ท่านเป็นครูใหญ่ในโรงเรียนประถม ความว่า

อากาศหนาวเย็นขึ้นมาก อย่างช้าแต่ก็อดอึดอัด ยด นอนอยู่ในที่นอนเช่นนั้น กดเปิดสวิตช์หัวใจดัง “ติ๊ด” แล้วรีบลุก “พรวด” ขึ้นมาเป็นไง ยามกดเปิดสวิตช์ดัง “ติ๊ด” เฉกเช่นแสงพุ่ง “พรวด” ส่องสว่างจ้า มาเริ่มเช้าวันใหม่ด้วย “ติ๊ด” และ “พรวด” กันเถอะ

(จากหนังสือ “คำสอนแห่งชีวิต” ของ โทอิ โยะชิโอะ ฉบับสำนักพิมพ์ KOSEI Publishing)

ตอนนี้เป็นเวลาเช้าที่อากาศหนาวที่สุดของปีพอดี ข้าพเจ้าคิดว่าทุกท่านคงจะรู้สึกเหมือนกันกับที่กล่าวมานี้ คำว่า “ติ๊ด” และ “พรวด” นี้ นำมาใช้ประโยชน์ได้ในหลายสถานการณ์ แต่ละคนสามารถลองปรับให้เหมาะกับเรื่องที่ท่านไม่ค่อยสันทัดได้ แม้แต่กับการสร้างความกระจำงแข็งต่อสังขารในระหว่างการใช้ชีวิตประจำวัน “การกดเปิดสวิตช์ใจ” นี้ น่าจะพอเป็นประโยชน์ได้เช่นกัน

ในตอนเช้า ตอนที่เราราบไหว้ที่หิ้งพระ ตอนที่เรากลับจากบ้านไปที่โรงเรียน ไปที่ทำงาน หรือว่าไปที่สาขา รวมทั้งตอนที่เรากล่าวทักทายกับผู้อื่นว่า “อรุณสวัสดิ์” เป็นต้น เราควรนำเรื่องใดเรื่องหนึ่งที่เกิดขึ้นในกิจวัตรแต่ละวันมาเป็นจุดเริ่มต้นให้กดเปิด “สวิตช์ในใจของเรา” เมื่อเรากดสวิตช์ใจดัง “ติ๊ด” และเร่ง “กระแสแห่งสังขาร” ให้ไหลผ่าน เราจะเกิดความตั้งใจว่า “จะให้ความสำคัญต่อคนที่เราจะพบเจอในวันนี้ทั้งวันและจะใช้เวลาอย่างมีคุณค่า” เหมือนเป็นการจุดประกาย “แสงแห่งสังขาร” ให้พุ่ง “พรวด” ขึ้นในจิตใจของเรานั้นเอง คำว่า “อาริกะโกตะ” ในภาษาญี่ปุ่น เป็นคำแสดงความรู้สึกขอบคุณ มีความหมายที่แสดงถึงความน่ายินดีที่เรา “มีชีวิตอยู่ ณ ขณะนี้” ซึ่งเป็นข้อเท็จจริงที่เกิดจากความจริงอันน่ายินดี ซึ่งคำ ๆ นี้ก็เป็นรากศัพท์ของคำว่า “อาริกะไต” (แปลว่า น่ายินดี) ด้วย จึงอาจกล่าวได้ว่า “สวิตช์ของใจ” เป็นแนวทางที่เหมาะสมที่สุดที่จะนำสู่การรู้แจ้งถึงความจริงอันประเสริฐ และเมื่อเราปฏิบัติจนเป็นนิสัยเช่นนี้เป็นประจำเราก็จะสามารถใช้ชีวิตทุกวันได้อย่างเอาใจจริงโดยไม่ต้องพึ่งพินิจพิจารณาต่อสังขารเป็นพิเศษอะไร

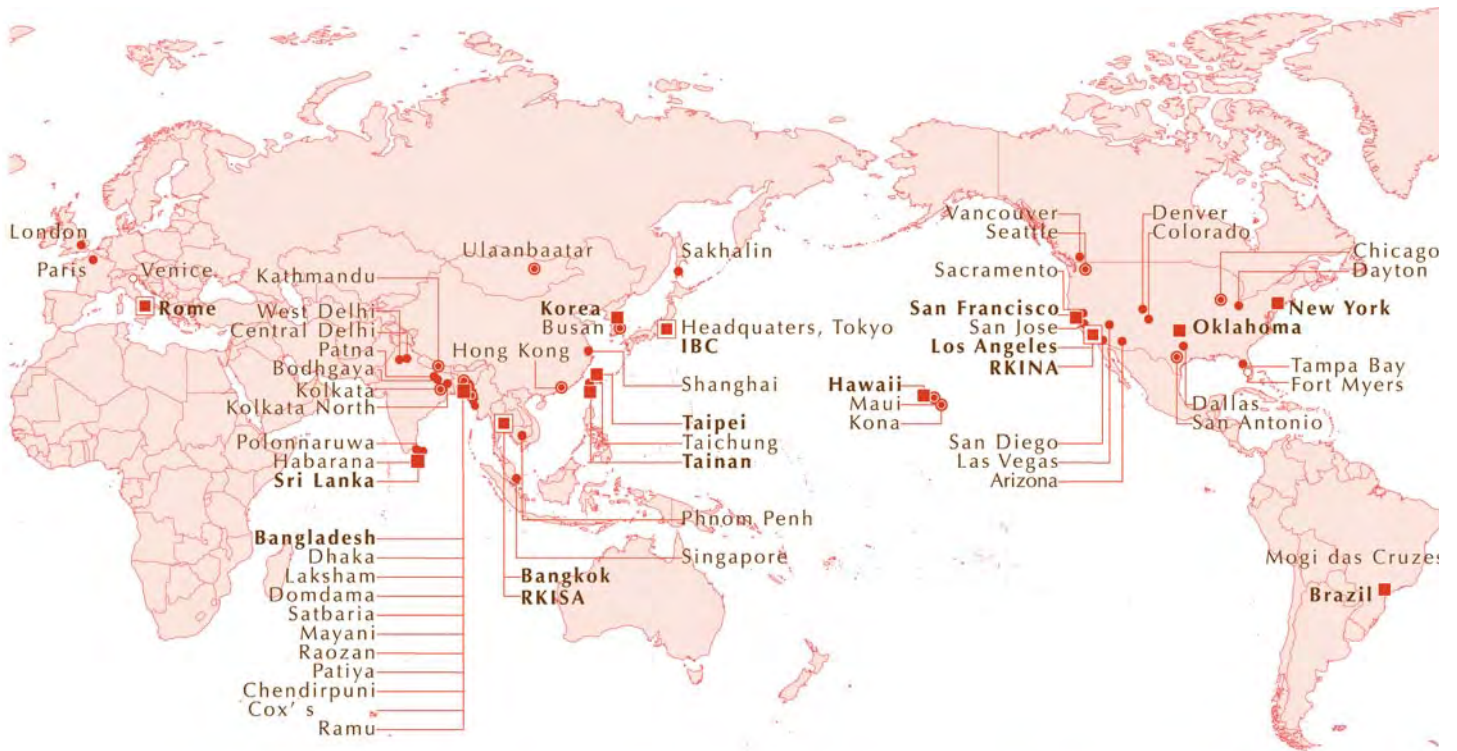
ก่อนที่พระศาสดามุณีจะทรงเสด็จดับขันธปรินิพพาน พระองค์ทรงประทานปัจฉิมโอวาทว่า “สังขารทั้งปวงมีความเสื่อมสลายไปเป็นธรรมดา จงหมั่นบำเพ็ญเถิด” ในวาระที่จะถึงวันที่ระลึกถึงการเสด็จดับขันธปรินิพพานของพระพุทธเจ้านี้ ข้าพเจ้าหวังว่าเราทุกคนจะระลึกถึงพระหทัยของพระพุทธเจ้าที่ทรงกระตุ้นสรรพสัตว์ให้หมั่นบำเพ็ญศีลด้วยการประทานปัจฉิมโอวาทเรื่องความไม่เที่ยงก่อนที่พระองค์จะเสด็จดับขันธปรินิพพาน

จาก “วารสาร โคเช” ฉบับเดือนกุมภาพันธ์ 2018



# Living the

# LOTUS



🌸 RISSHO KOSEI-KAI INTERNATIONAL BRANCHES 🌸

✉ We welcome comments on our newsletter Living the Lotus: [living.the.lotus.rk-international@kosei-kai.or.jp](mailto:living.the.lotus.rk-international@kosei-kai.or.jp)

# Rissho Kosei-kai Overseas Dharma Centers

# 2018

## **Rissho Kosei-kai International**

Fumon Media Center 3F, 2-7-1 Wada, Sugunami-ku, Tokyo, Japan  
Tel: 81-3-5341-1124 Fax: 81-3-5341-1224

## **Rissho Kosei-kai International of North America (RKINA)**

2707 East First Street Suite #1 Los Angeles CA 90033 U.S.A.  
Tel: 1-323-262-4430 Fax: 1-323-262-4437  
e-mail: info@rkina.org http://www.rkina.org

## **Branch under RKINA**

### **Rissho Kosei-kai of Seattle's Buddhist Learning Center**

28621 Pacific Highway South, Federal Way,  
WA 98003 U.S.A.  
Tel: 1-253-945-0024 Fax: 1-253-945-0261  
e-mail: rkseattlewashington@gmail.com  
http://buddhistlearningcenter.org/

### **Rissho Kosei-kai Buddhist Center of San Antonio**

6083 Babcock Road, San Antonio, TX 78240, U.S.A.  
P.O. Box 692148, San Antonio, TX 78269, USA  
Tel: 1-210-561-7991 Fax: 1-210-696-7745  
e-mail: dharmasanantonio@gmail.com  
http://www.rkina.org/sanantonio.html

### **Rissho Kosei-kai of Tampa Bay**

2470 Nursery Road, Clearwater, FL 33764, U.S.A.  
Tel: (727) 560-2927 e-mail: rktampabay@yahoo.com  
http://www.buddhismtampabay.org/

### **Rissho Kosei-kai of Vancouver**

### **Rissho Kosei-kai Buddhist Church of Hawaii**

2280 Auhuhu Street, Pearl City, HI 96782, U.S.A.  
Tel: 1-808-455-3212 Fax: 1-808-455-4633  
e-mail: info@rkhawaii.org http://www.rkhawaii.org

### **Rissho Kosei-kai Maui Dharma Center**

1817 Nani Street, Wailuku, HI 96793, U.S.A.  
Tel: 1-808-242-6175 Fax: 1-808-244-4625

### **Rissho Kosei-kai Kona Dharma Center**

73-4592 Mamalahoa Highway, Kailua-Kona,  
HI 96740 U.S.A.  
Tel: 1-808-325-0015 Fax: 1-808-333-5537

### **Rissho Kosei-kai Buddhist Center of Los Angeles**

2707 East First Street, Los Angeles, CA 90033, U.S.A.  
Tel: 1-323-269-4741 Fax: 1-323-269-4567  
e-mail: rk-la@sbcglobal.net http://www.rkina.org/losangeles.html

### **Rissho Kosei-kai Buddhist Center of Arizona**

**Rissho Kosei-kai Buddhist Center of Colorado**  
**Rissho Kosei-kai Buddhist Center of San Diego**  
**Rissho Kosei-kai Buddhist Center of Las Vegas**  
**Rissho Kosei-kai Buddhist Center of Dallas**

### **Rissho Kosei-kai of San Francisco**

1031 Valencia Way, Pacifica, CA 94044, U.S.A.  
Tel: 1-650-359-6951 Fax: 1-650-359-6437  
e-mail: info@rksf.org http://www.rksf.org

### **Rissho Kosei-kai of Sacramento**

### **Rissho Kosei-kai of San Jose**

## **Rissho Kosei-kai of New York**

320 East 39th Street, New York, NY 10016 U.S.A.  
Tel: 1-212-867-5677 Fax: 1-212-697-6499  
e-mail: rkny39@gmail.com http://rk-ny.org/

### **Rissho Kosei-kai of Chicago**

1 West Euclid Ave., Mt. Prospect, IL 60056 U.S.A.  
Tel: 1-773-842-5654 e-mail: murakami4838@aol.com  
http://home.earthlink.net/~rkchi/

### **Rissho Kosei-kai of Fort Myers**

http://www.rkftmyersbuddhism.org/

## **Rissho Kosei-kai Dharma Center of Oklahoma**

2745 N.W. 40th Street, Oklahoma City, OK 73112 U.S.A.  
Tel & Fax: 1-405-943-5030  
e-mail: rkokdc@gmail.com http://www.rkok-dharmacenter.org

### **Rissho Kosei-kai, Dharma Center of Denver**

1255 Galapago Street, #809 Denver, CO 80204 U.S.A.  
Tel: 1-303-446-0792

### **Rissho Kosei-kai Dharma Center of Dayton**

425 Patterson Road, Dayton, OH 45419 U.S.A.  
http://www.rkina-dayton.com/

## **Rissho Kosei-kai do Brasil**

Rua Dr. José Estefno 40, Vila Mariana, São Paulo-SP,  
CEP 04116-060 Brasil  
Tel: 55-11-5549-4446 / 55-11-5573-8377  
Fax: 55-11-5549-4304  
e-mail: risho@terra.com.br http://www.rkk.org.br

### **Rissho Kosei-kai de Mogi das Cruzes**

Av. Ipiranga 1575-Ap 1, Mogi das Cruzes-SP,  
CEP 08730-000 Brasil  
Tel: 55-11-5549-4446 / 55-11-5573-8377

## **Rissho Kosei-kai of Taipei**

4F, No. 10 Hengyang Road, Zhongjheng District,  
Taipei City 100 Taiwan  
Tel: 886-2-2381-1632 Fax: 886-2-2331-3433  
http://kosei-kai.blogspot.com/

### **Rissho Kosei-kai of Taichung**

## **Rissho Kosei-kai of Tainan**

No. 45, Chongming 23rd Street, East District,  
Tainan City 701 Taiwan  
Tel: 886-6-289-1478 Fax: 886-6-289-1488

### **Rissho Kosei-kai of Pingtung**

## **Korean Rissho Kosei-kai**

6-3, 8 gil Hannamdaero Yongsan gu, Seoul, 04420, Republic of Korea  
Tel: 82-2-796-5571 Fax: 82-2-796-1696  
e-mail: krkk1125@hotmail.com

### **Korean Rissho Kosei-kai of Busan**

3F, 174 Suyoung ro, Nam gu, Busan, 48460, Republic of Korea  
Tel: 82-51-643-5571 Fax: 82-51-643-5572

#### Branches under the Headquarters

##### **Rissho Kosei-kai of Hong Kong**

Flat D, 5/F, Kiu Hing Mansion, 14 King's Road,  
North Point, Hong Kong, Republic of China

##### **Rissho Kosei-kai of Ulaanbaatar**

15F Express tower, Peace avenue, khoroo-1, Chingeltei district,  
Ulaanbaatar 15160, Mongolia  
*Tel:* 976-70006960 *e-mail:* rkkmongolia@yahoo.co.jp

##### **Rissho Kosei-kai of Sakhalin**

4 Gruzinski Alley, Yuzhno-Sakhalinsk  
693005, Russian Federation  
*Tel & Fax:* 7-4242-77-05-14

##### **Rissho Kosei-kai di Roma**

Via Torino, 29-00184 Roma, Italia  
*Tel & Fax :* 39-06-48913949 *e-mail:* roma@rk-euro.org

##### **Rissho Kosei-kai of the UK**

##### **Rissho Kosei-kai of Venezia**

##### **Rissho Kosei-kai of Paris**

#### **International Buddhist Congregation (IBC)**

Fumon Media Center 3F, 2-7-1 Wada, Suginami-ku, Tokyo, Japan  
*Tel:* 81-3-5341-1230 *Fax:* 81-3-5341-1224  
*e-mail:* ibcrk@kosei-kai.or.jp <http://www.ibe-rk.org/>

#### **Rissho Kosei-kai of South Asia Division**

201 Soi 15/1, Praram 9 Road, Bangkapi, Huaykhwang  
Bangkok 10310, Thailand  
*Tel:* 66-2-716-8141 *Fax:* 66-2-716-8218

#### **Rissho Kosei-kai International of South Asia (RKISA)**

201 Soi 15/1, Praram 9 Road, Bangkapi, Huaykhwang  
Bangkok 10310, Thailand  
*Tel:* 66-2-716-8141 *Fax:* 66-2-716-8218  
*e-mail:* thairissho@csloxinfo.com

#### Branches under the South Asia Division

##### **Rissho Kosei-kai of Central Delhi**

224 Site No.1, Shankar Road, New Rajinder Nagar, New Delhi,  
110060, India

##### **Rissho Kosei-kai of West Delhi**

66D, Sector-6, DDA-Flats, Dwarka, New Delhi 110075, India

##### **Rissho Kosei-kai of Kolkata**

E-243 B. P. Township, P. O. Panchasayar, Kolkata 700094, India

##### **Rissho Kosei-kai of Kolkata North**

AE/D/12 Arjunpur East, Teghoria, Kolkata 700059,  
West Bengal, India

##### **Rissho Kosei-kai of Bodhgaya Dharma Center**

Ambedkar Nagar, West Police Line Road  
Rumpur, Gaya-823001, Bihar, India

##### **Rissho Kosei-kai of Kathmandu**

Ward No. 3, Jhamsilhel, Sancepa-1, Lalitpur,  
Kathmandu, Nepal

##### **Rissho Kosei-kai of Phnom Penh**

#201E2, St 128, Sangkat Mittapheap, Khan 7 Makara,  
Phnom Penh, Cambodia

##### **Rissho Kosei-kai of Patna Dharma Center**

##### **Rissho Kosei-kai of Singapore**

#### **Thai Rissho Friendship Foundation**

201 Soi 15/1, Praram 9 Road, Bangkapi, Huaykhwang  
Bangkok 10310, Thailand  
*Tel:* 66-2-716-8141 *Fax:* 66-2-716-8218 *e-mail:* info.thairissho@gmail.com

#### **Rissho Kosei-kai of Bangladesh**

85/A Chanmari Road, Lalkhan Bazar, Chittagong, Bangladesh  
*Tel & Fax:* 880-31-626575

##### **Rissho Kosei-kai of Dhaka**

House#408/8, Road#7(West), D.O.H.S Baridhara,  
Dhaka Cant.-1206, Bangladesh  
*Tel:* 880-2-8413855

##### **Rissho Kosei-kai of Mayani**

Mayani(Barua Para), Post Office: Abutorab, Police Station: Mirshari,  
District: Chittagong, Bangladesh

##### **Rissho Kosei-kai of Patiya**

Patiya, sadar, Patiya, Chittagong, Bangladesh

##### **Rissho Kosei-kai of Domdama**

Domdama, Mirsarai, Chittagong, Bangladesh

##### **Rissho Kosei-kai of Cox's Bazar**

Ume Burmese Market, Main Road Teck Para, Cox'sbazar, Bangladesh

##### **Rissho Kosei-kai of Satbaria**

Satbaria, Hajirpara, Chandanish, Chittagong, Bangladesh

##### **Rissho Kosei-kai of Laksham**

Dupchar (West Para), Bhora Jatgat pur, Laksham, Comilla,  
Bangladesh

##### **Rissho Kosei-kai of Raozan**

West Raozan, Ramjan Ali Hat, Raozan, Chittagong, Bangladesh

##### **Rissho Kosei-kai of Chendirpuni**

Chendirpuni, Adhunagor, Lohagara, Chittagong, Bangladesh

##### **Rissho Kosei-kai of Ramu**

#### **Rissho Kosei Dhamma Foundation, Sri Lanka**

No. 628-A, Station Road, Hunupitiya, Wattala, Sri Lanka  
*Tel:* 94-11-2982406 *Fax:* 94-11-2982405

##### **Rissho Kosei-kai of Habarana**

151, Damulla Road, Habarana, Sri Lanka

##### **Rissho Kosei-kai of Polonnaruwa**

#### **Other Groups**

##### **Rissho Kosei-kai Friends in Shanghai**