

Living the LOTUS

Buddhism in Everyday Life

4
2017

VOL. 139



Living the Lotus Vol. 139 (АПРЕЛЬ 2017)

Published by Risho Kosei-kai International,
Fumonkan, 2-6-1 Wada, Suginami-ku,
Tokyo, 166-8537 Japan

TEL: +81-3-5341-1124

FAX: +81-3-5341-1224

Email: living.the.lotus.rk-international@kosei-kai.or.jp

Senior Editor: Shoko Mizutani

Editor: Eriko Kanao

Editorial Staff of RK International

Риссё Косэй-кай - это светская Буддистская организация, священное писание которой заключено в «Трёх сутрах цветка Лотоса». Она была учреждена Основателем Никкё Нивано и Сооснователем Мёко Наганума в 1938 году. Данная организация состоит из обычных мужчин и женщин, которые веруют в Будду и стремятся обогатить духовность, применяя его учение в своей повседневной жизни. Как на уровне местной общины, так и на международном уровне, мы под руководством Президента Ничико Нивано, очень активны в продвижении мира и благополучия через альтруистическую деятельность в сотрудничестве с другими организациями.

Заглавие, Живой Лотос - Буддизм в повседневной жизни, призван выразить нашу надежду к стремлению практиковать учения Лотосовой Сутры в повседневной жизни, чтобы обогатить и сделать нашу жизнь более достойной, словно распускание цветов лотоса в мутном пруду. Интернет-издание направлено на то, чтобы сделать Буддизм более практичным в повседневной жизни людей по всему миру.



Руководство
Президентом

О трате времени

Нитико Нивано
председатель Риссё Косей-кай

Посреди Великой гармонии

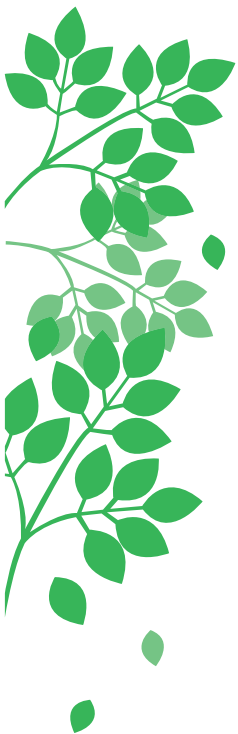
Когда человек целый день проводит, ничего не делая, а только валяясь на диване, мы говорим, что он зря убивает время. Мы говорим, что надо постоянно быть чем-то занятым, дорожить каждой минутой. Мол, только так можно использовать время со смыслом, не дорожить своим временем — значит не дорожить своей жизнью.

«Живи каждый свой день так, как будто это твой последний день», — эти слова принадлежат древнеримскому философу Сенеке. С древности говорится, что очень важно проводить свои дни, не тратя время попусту. Но если о пустом времяпрепровождении подумать в контексте Вселенной, то окажется, что есть и другая, как бы надвременная точка зрения, где человек оказывается свободен от жесткого пресса времени.

В одной книге, знакомящей читателя с буддизмом, есть слова: «Вставать утром и ложиться спать вечером — вся обычная жизнь, без исключения, толкуется как нечто чудесное и изумительное». Это значит, что в нашей повседневной жизни, в любой ее момент продолжается цепь чудесных событий; мы живем в мире, великая гармония которого поддерживается благодаря этому чудесному и свободному движению.

Чудо рождения Вселенной. Чудо человеческой жизни на Земле — планете в огромном космосе, где сложились условия для зарождения жизни. Чудо жить здесь и сейчас, внутри Великой гармонии природы. Если посмотреть на вопрос об использовании личного времени с этой широкой точки зрения, то разговоры о «бесполезной трате» или «убийстве времени» покажутся слишком ограниченным взглядом на мир.

Возможно, человек, без дела валяющийся в постели, для многих из нас просто лентяй. Но из самой сути Закона Дхармы вытекает, что все явления на



свете, будь то человек или вещь, ничто и никто в этом мире не лишний. Как говорится, «В Законе нет заблуждения и просветления, как нет презренных и святых»: Закон не делит людей на невежественных и святых, но дает почувствовать великие божественные силы.

Узрите чудо!

Что же для нас, живущих посреди Великой гармонии, значат слова «попусту терять время»?..

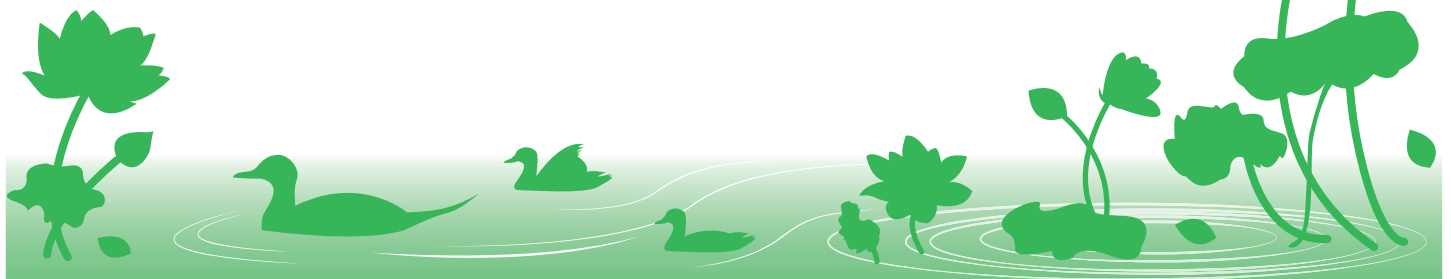
В Лотосовой сутре написано, что мы рождены в этом мире по благословию, которое трактуется как желание счастья для многих и многих людей. То есть мы родились и живем в мире в качестве его членов, чтобы хранить эту гармонию, где все люди могут жить счастливо. Так не являются ли воистину пустой тратой времени наши слова или действия, обижающие окружающих, наше эгоистичное поведение и плохие поступки! Известны слова одного спортсмена: «Каждая минута — часть жизни», и если мы тратим наше время таким образом — значит, мы попусту тратим свою драгоценную жизнь.

Надо признать, что люди склонны разбазаривать свою жизнь, особенно не задумываясь об этом. Когда-то я читал, что только почувствовав быстротечность и изменчивость жизни, человек впервые остро осознает ценность быть живым здесь и сейчас, и это осознание приводит его на духовный путь. Когда мы не осознаем чудо быть живым здесь в настоящий момент, не осознаем настоящую ценность своей жизни, а просто бесцельно проводим свои дни, возможно, так мы утрачиваем гармонию.

Наставник дзен Догэн оставил нам такие слова: «Загляни в свою душу, что мечется в волнах житейского моря, и пробуди в себе сердце боттхисаттвы, жаждущее счастья для ближнего прежде, чем для себя самого!» Для нас это призыв почувствовать быстротечность жизни, осознать, насколько чудесна природа, создающая и хранящая удивительный баланс всего сущего, это призыв жить в дружбе и взаимоважнении, вместе со всеми строя Великую гармонию.

В эти дни Япония встречает весну, пробуждение природы. Радуюсь весенним почкам и цветам, мы имеем возможность ощутить чудо жизни и почувствовать ее быстротечность. Это еще и возможность узнать о том, как важно жить здесь и сейчас, жить изо всех своих сил.

From Kosei, Апрель 2017

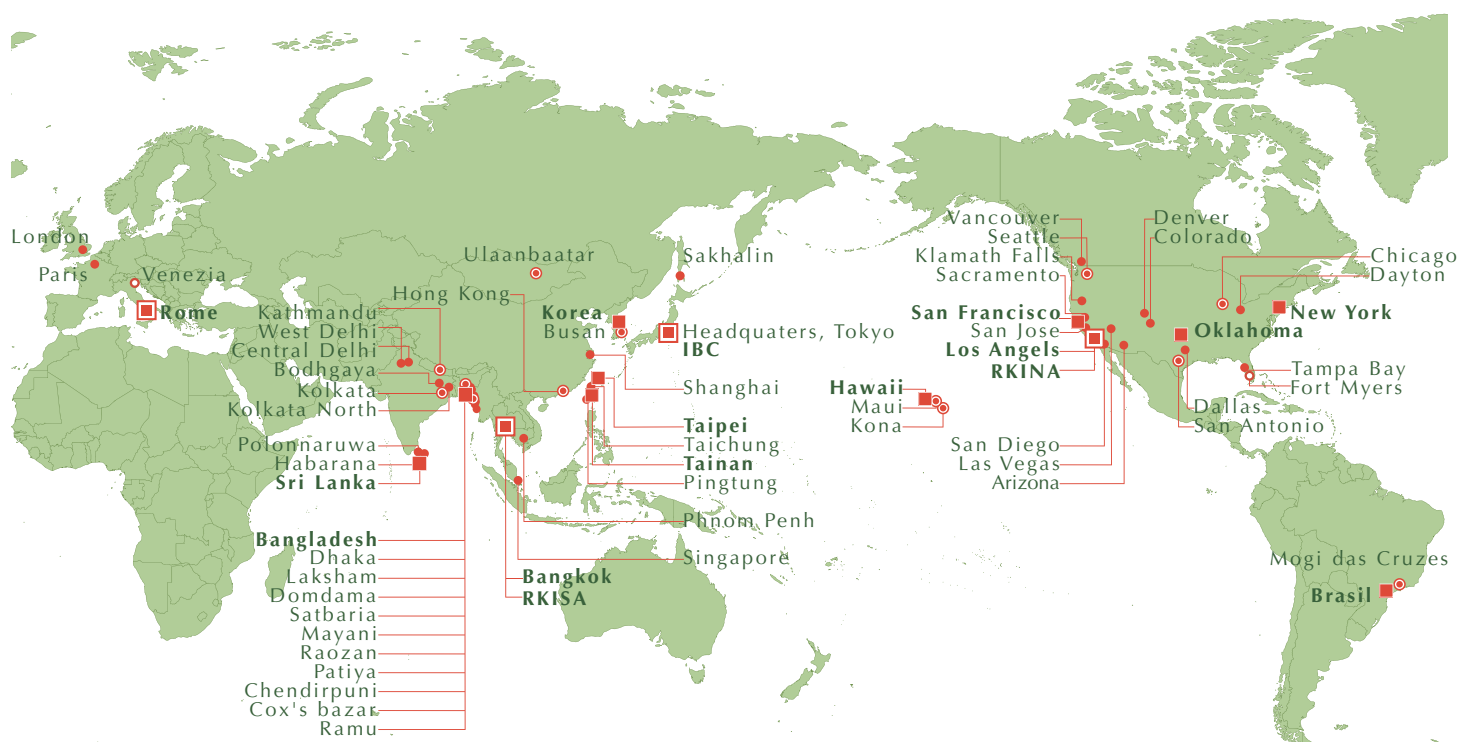


Living the LOTUS

Пожалуйста, оставляйте ваши комментарии!

Мы рады отзывам о нашей электронной новостной рассылке Живой Лотос.
Пожалуйста, присылайте нам свои комментарии на следующий электронный адрес.

E-mail: living.the.lotus.rk-international@kosei-kai.or.jp



RISSHO KOSEI-KAI INTERNATIONAL BRANCHES

Rissho Kosei-kai Overseas Dharma Centers

2017

Rissho Kosei-kai International

5F Fumon Hall, 2-6-1 Wada, Suginami-ku, Tokyo, Japan
Tel: 81-3-5341-1124 Fax: 81-3-5341-1224

Rissho Kosei-kai International of North America (RKINA)

2707 East First Street Suite #1 Los Angeles
CA 90033 U.S.A

Tel: 1-323-262-4430 Fax: 1-323-262-4437
e-mail: info@rkina.org http://www.rkina.org

Branch under RKINA

Rissho Kosei-kai of Seattle's Buddhist Learning Center

28621 Pacific Highway South, Federal Way, WA 98003, U.S.A.

Tel: 1-253-945-0024 Fax: 1-253-945-0261

e-mail: rkseattlewashington@gmail.com

http://buddhistlearningcenter.org/

Rissho Kosei-kai of Vancouver

Rissho Kosei-kai Buddhist Center of San Antonio

6083 Babcock Road, San Antonio, TX 78240, U.S.A.

Tel: 1-210-561-7991 Fax: 1-210-696-7745

e-mail: dharmasanantonio@gmail.com

http://www.rkina.org/sanantonio.html

Rissho Kosei-kai of Tampa Bay

2470 Nursery Road, Clearwater, FL 33764, U.S.A.

Tel: (727) 560-2927

e-mail: rktampabay@yahoo.com

http://www.buddhismtampabay.org/

Rissho Kosei-kai Buddhist Church of Hawaii

2280 Auhuhu Street, Pearl City, HI 96782, U.S.A.

Tel: 1-808-455-3212 Fax: 1-808-455-4633

e-mail: info@rkhawaii.org http://www.rkhawaii.org

Rissho Kosei-kai Maui Dharma Center

1817 Nani Street, Wailuku, HI 96793, U.S.A.

Tel: 1-808-242-6175 Fax: 1-808-244-4625

Rissho Kosei-kai Kona Dharma Center

73-4592 Mamalahoa Highway, Kailua-Kona, HI 96740, U.S.A.

Tel: 1-808-325-0015 Fax: 1-808-333-5537

Rissho Kosei-kai Buddhist Center of Los Angeles

2707 East First Street, Los Angeles, CA 90033, U.S.A.

Tel: 1-323-269-4741 Fax: 1-323-269-4567

e-mail: rk-la@sbcglobal.net http://www.rkina.org/losangeles.html

Rissho Kosei-kai Buddhist Center of Arizona

Rissho Kosei-kai Buddhist Center of Colorado

Rissho Kosei-kai Buddhist Center of San Diego

Rissho Kosei-kai Buddhist Center of Las Vegas

Rissho Kosei-kai Buddhist Center of Dallas

Rissho Kosei-kai of San Francisco

1031 Valencia Way, Pacifica, CA 94044, U.S.A.

Tel: 1-650-359-6951 Fax: 1-650-359-6437

e-mail: info@rksf.org http://www.rksf.org

Rissho Kosei-kai of Sacramento

Rissho Kosei-kai of San Jose

Rissho Kosei-kai of New York

320 East 39th Street, New York, NY 10016, U.S.A.

Tel: 1-212-867-5677 Fax: 1-212-697-6499

e-mail: rkny39@gmail.com http://rk-ny.org/

Rissho Kosei-kai of Chicago

1 West Euclid Ave., Mt. Prospect, IL 60056, U.S.A.

Tel: 1-773-842-5654

e-mail: murakami4838@aol.com

http://home.earthlink.net/~rkchi/

Rissho Kosei-kai of Fort Myers

http://www.rkftmyersbuddhism.org/

Rissho Kosei-kai Dharma Center of Oklahoma

2745 N.W. 40th Street, Oklahoma City, OK 73112, U.S.A.

Tel & Fax: 1-405-943-5030

e-mail: rkokdc@gmail.com http://www.rkok-dharmacenter.org

Rissho Kosei-kai Buddhist Center of Klamath Falls

1660 Portland St. Klamath Falls, OR 97601, U.S.A.

Rissho Kosei-kai, Dharma Center of Denver

1255 Galapago Street, #809 Denver, CO 80204, U.S.A.

Tel: 1-303-446-0792

Rissho Kosei-kai Dharma Center of Dayton

425 Patterson Road, Dayton, OH 45419, U.S.A.

http://www.rkina-dayton.com/

Rissho Kosei-kai do Brasil

Rua Dr. José Estefno 40, Vila Mariana, São Paulo-SP,

CEP 04116-060, Brasil

Tel: 55-11-5549-4446 / 55-11-5573-8377

Fax: 55-11-5549-4304

e-mail: risho@terra.com.br http://www.rkk.org.br

Rissho Kosei-kai de Mogi das Cruzes

Av. Ipiranga 1575-Ap 1, Mogi das Cruzes-SP,

CEP 08730-000, Brasil

Tel: 55-11-5549-4446/55-11-5573-8377

Rissho Kosei-kai of Taipei

4F, No. 10 Hengyang Road, Zhongzheng District, Taipei City 100, Taiwan

Tel: 886-2-2381-1632 Fax: 886-2-2331-3433

http://kosei-kai.blogspot.com/

Rissho Kosei-kai of Taichung

No. 19, Lane 260, Dongying 15th St., East Dist.,

Taichung City 401, Taiwan

Tel: 886-4-2215-4832/886-4-2215-4937 Fax: 886-4-2215-0647

Rissho Kosei-kai of Tainan

No. 45, Chongming 23rd Street, East District, Tainan City 701, Taiwan

Tel: 886-6-289-1478 Fax: 886-6-289-1488

Rissho Kosei-kai of Pingtung

Korean Rissho Kosei-kai

6-3, 8 gil Hannamdaero Yongsan gu, Seoul, 04420, Republic of Korea

Tel: 82-2-796-5571 Fax: 82-2-796-1696

e-mail: krkk1125@hotmail.com

Korean Rissho Kosei-kai of Busan

3F, 174 Suyoung ro, Nam gu, Busan, 48460, Republic of Korea

Tel: 82-51-643-5571 Fax: 82-51-643-5572

Branches under the Headquarters

Rissho Kosei-kai of Hong Kong

Flat D, 5/F, Kiu Hing Mansion, 14 King's Road,

North Point, Hong Kong, Republic of China

Rissho Kosei-kai of Ulaanbaatar

15F Express tower, Peace avenue, khoroo-1, Chingeltei district,
Ulaanbaatar 15160, Mongolia
Tel: 976-70006960
e-mail: rkkmongolia@yahoo.co.jp

Rissho Kosei-kai of Sakhalin

4 Gruzinski Alley, Yuzhno-Sakhalinsk
693005, Russian Federation
Tel & Fax: 7-4242-77-05-14

Rissho Kosei-kai di Roma

Via Torino, 29-00184 Roma, Italia
Tel & Fax : 39-06-48913949
e-mail: roma@rk-euro.org

Rissho Kosei-kai of the UK**Rissho Kosei-kai of Venezia**

Castello-2229 30122-Venezia Ve Italy

Rissho Kosei-kai of Paris

86 AV Jean Jaures 93500 Tentin Paris, France

International Buddhist Congregation (IBC)

5F Fumon Hall, 2-6-1 Wada, Suginami-ku, Tokyo, Japan
Tel: 81-3-5341-1230 Fax: 81-3-5341-1224
e-mail: ibcrk@kosei-kai.or.jp <http://www.ibc-rk.org/>

Rissho Kosei-kai of South Asia Division

5F Fumon Hall, 2-6-1 Wada, Suginami, Tokyo, 166-8537, Japan
Tel: 81-3-5341-1124 Fax: 81-3-5341-1224

Rissho Kosei-kai International of South Asia (RKISA)

201 Soi 15/1, Praram 9 Road, Bangkapi, Huaykhwang
Bangkok 10310, Thailand
Tel: 66-2-716-8141 Fax: 66-2-716-8218
e-mail: thairissho@csloxinfo.com

Branches under the South Asia Division**Rissho Kosei-kai of Central Delhi**

224 Site No.1, Shankar Road, New Rajinder Nagar, New Delhi,
110060, India

Rissho Kosei-kai of West Delhi

66D, Sector-6, DDA-Flats, Dwarka
New Delhi 110075, India

Rissho Kosei-kai of Kolkata

E-243 B. P. Township, P. O. Panchasayar,
Kolkata 700094, India

Rissho Kosei-kai of Kolkata North

AE/D/12 Arjunpur East, Teghoria, Kolkata 700059,
West Bengal, India

Rissho Kosei-kai of Bodhgaya Dharma Center

Ambedkar Nagar, West Police Line Road
Rumpur, Gaya-823001, Bihar, India

Rissho Kosei-kai of Kathmandu

Ward No. 3, Jhamsilhel, Sancepa-1, Lalitpur,
Kathmandu, Nepal

Rissho Kosei-kai of Singapore**Rissho Kosei-kai of Phnom Penh**

#201E2, St 128, Sangkat Mittapheap, Khan 7 Makara,
Phnom Penh, Cambodia

Thai Rissho Friendship Foundation

201 Soi 15/1, Praram 9 Road, Bangkapi, Huaykhwang
Bangkok 10310, Thailand
Tel: 66-2-716-8141 Fax: 66-2-716-8218
e-mail: info.thairissho@gmail.com

Rissho Kosei-kai of Bangladesh

85/A Chanmari Road, Lalkhan Bazar, Chittagong, Bangladesh
Tel & Fax: 880-31-626575

Rissho Kosei-kai of Dhaka

House#408/8, Road#7(West), D.O.H.S Baridhara,
Dhaka Cant.-1206, Bangladesh
Tel: 880-2-8413855

Rissho Kosei-kai of Mayani

Mayani(Barua Para), Post Office: Abutorab, Police Station: Mirshari,
District: Chittagong, Bangladesh

Rissho Kosei-kai of Patiya

Patiya, sadar, Patiya, Chittagong, Bangladesh

Rissho Kosei-kai of Domdama

Domdama, Mirsarai, Chittagong, Bangladesh

Rissho Kosei-kai of Cox's Bazar

Ume Burmese Market, Main Road Teck Para, Cox'sbazar, Bangladesh

Rissho Kosei-kai of Satbaria

Satbaria, Hajirpara, Chandanish, Chittagong, Bangladesh

Rissho Kosei-kai of Laksham

Dupchar (West Para), Bhora Jatgat pur, Laksham, Comilla,
Bangladesh

Rissho Kosei-kai of Raozan

West Raozan, Ramjan Ali Hat, Raozan, Chittagong, Bangladesh

Rissho Kosei-kai of Chendirpuni

Chendirpuni, Adhunagor, Lohagara, Chittagong, Bangladesh

Rissho Kosei-kai of Ramu**Rissho Kosei-kai Dhamma Foundation, Sri Lanka**

382/17, N.A.S. Silva Mawatha, Pepiliyana, Boralessgamuwa, Sri Lanka
Tel & Fax: 94-11-2826367

Rissho Kosei-kai of Polonnaruwa**Rissho Kosei-kai of Habarana**

151, Damulla Road, Habarana, Sri Lanka

Other Groups**Rissho Kosei-kai Friends in Shanghai**