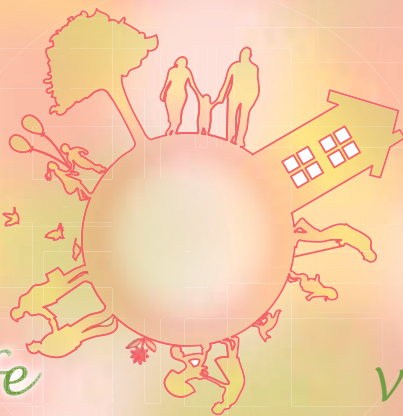


Living the LOTUS

Buddhism in Everyday Life

2
2018

VOL. 149



Buddha's Wisdom Changes Your Life



Living the Lotus

Vol. 149 (Tháng 2 2018)

[Phát hành]

Hội Rishso Kosei-kai – Bộ phận truyền đạo quốc tế
Fumon Media Center 3F, 2-7-1 Wada, Suginami-ku,
Tokyo, 166-8537 Japan

TEL: +81-3-5341-1124

FAX: +81-3-5341-1224

Email: living.the.lotus.rk-international@kosei-kai.or.jp

Người chịu trách nhiệm biên tập: Koichi Saito

Trưởng ban biên tập: Eriko Kanao

Nhân viên biên tập: Nhân viên bộ phận truyền đạo quốc tế

Hội Rishso Kosei-kai là giáo đoàn Phật giáo tại gia lấy Pháp hoa tam bộ kinh làm cơ bản, được sáng lập vào năm 1938 bởi Khai tổ Nikkyo Niwano và Phó tổ Myoko Naganuma. Đây là tập hợp những người có nguyện vọng phát huy lời dạy của Đức Thích Tôn tại gia đình, nơi làm việc, xã hội địa phương và muốn xây dựng một thế giới hòa bình. Hiện tại thì cùng với chủ tịch Nichiko Niwano, những người hội viên chúng ta đang phấn khởi nỗ lực trong công việc truyền giáo truyền đạo đồng thời bắt tay hợp tác với mọi người trong các lĩnh vực mà trước hết là lĩnh vực tôn giáo, tích cực tham gia nhiều hoạt động hòa bình khác nhau trong nước và nước ngoài.

Trong tiêu đề *Living the Lotus—Buddhism in Everyday Life* (Sống Kinh pháp hoa ~ Phật giáo trong sinh hoạt) thì có chứa đựng nguyện vọng phát huy lời dạy của Kinh pháp hoa trong cuộc sống hàng ngày để làm cho cuộc sống phong phú và có nhiều giá trị hơn nữa giống như bông sen đẹp nở trong bùn lầy. Thông qua tạp chí này, chúng ta truyền đi lời dạy của Phật giáo có thể phát huy được trong cuộc sống hàng ngày tới mọi người trên khắp thế giới bằng Internet.

Biến cuộc đời thành thứ nghiêm túc

Nichiko Niwano
Chủ tịch Hội Risho Kosei-kai



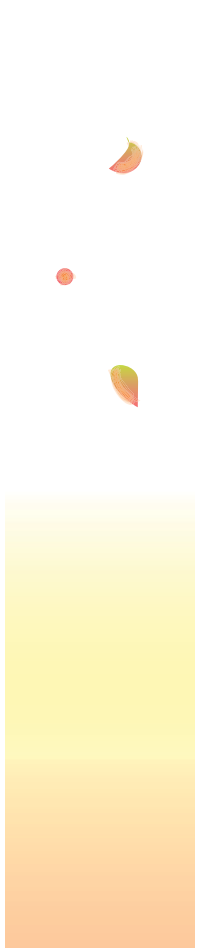
Sống một cách nghiêm túc là gì

Đây là chủ đề gọi là “Biến cuộc đời thành thứ nghiêm túc” nhưng vốn ban đầu thì cuộc đời mỗi người cho dù nhìn từ chỗ nào của “sinh, lão, bệnh, tử” thì không phải là gì khác ngoài sự nghiêm túc. Chỉ là chưa nhận thấy chứ chúng ta tất thấy đều đang bước đi trong một cuộc đời nghiêm túc. Nếu thế thì có vẻ có thể nói rằng việc biết một cách rõ ràng việc đó, việc tự nhận thức chân lý để sống là chìa khóa để biến cuộc đời thành thứ nghiêm túc.

Tuy vậy, nếu tra “nghiêm túc” bằng từ điển thì được ghi là “trạng thái uy nghiêm và tâm hồn thắt chặt” và nếu luôn luôn duy trì cảm xúc như thế thì có cảm giác gọi là cứng nhắc khổ sở nên “như thế thì chẳng thể nào mà sống được”. Không biết có phải vì thế không ạ, mà có vị đã nói một cách cực kỳ dễ hiểu “Nghiêm túc có nghĩa là việc đứng vào cảnh địa vô thường để sống hết mình lúc này”. Quan trọng là việc không lơ là một ngày, một giờ, và một giây một phút ngay trước mắt lúc này mà sinh sống một cách tỉ mỉ chu đáo.

Nếu nắm rõ như thế thì sự dư dả sẽ sinh ra trong tâm hồn nên cảm xúc cũng trấn tĩnh một cách thoải mái để trở nên hiền hòa và có thể sống một cách vui vẻ, hòa đồng với người xung quanh. Có lẽ là có thể nói được rằng sự tích lũy thời gian như thế là một cuộc đời hạnh phúc và nghiêm túc.

Trong bài đạo ca của thiền sư Ikkyu có câu “Chết rồi thành Phật đâu cần, Sống đời ngay thẳng mấy lần hay hơn”, không phải là khi qua đời rồi mới trở nên nghiêm túc mà chúng ta thường muốn nghiền ngẫm sự chân thực mà chúng ta đang bước đi trong một cuộc đời nghiêm túc trong cõi tà ba này vào lúc này rồi và làm cho từng ngày trở nên vững vàng. Như tôi luôn thưa với mọi người, chúng ta tất cả đều có Phật tính và ai cũng có thể tự nhận thức chân lý. Nếu nhìn nhận là “tà ba tức là tịch quang thổ” thì tự nhiên cuộc đời sẽ trở thành thứ nghiêm túc.



Bật công tắc của tâm hồn

Thầy Yoshio Toi, một nhà giáo dục đã để lại nhiều thơ phật giáo xuất sắc, nghe nói khi đang làm hiệu trưởng của một trường tiểu học đã đưa ra lời nói như sau ở một lớp học nọ.

“Trời đã lạnh lắm rồi / Nhưng chớ lúc nào cũng ơng ọ / Trong chốn ẩm đượm êm / Chẳng phải hãy bật tách công tắc tâm hồn / Để thức phát dậy hay sao / Khi bấm công tắc một tiếng tách / Thì như ánh sáng sẽ thấp lên / Việc dậy buổi sáng cũng hãy bật tách, đứng phắt”

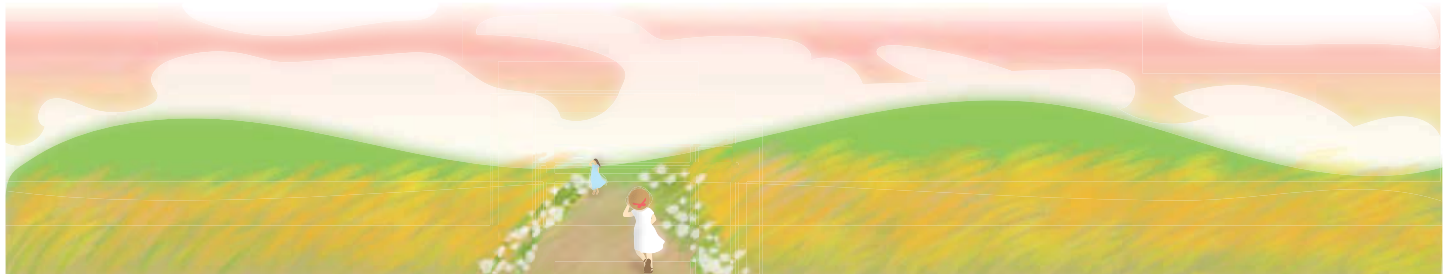
(‘Lời dạy của “Sinh mệnh” Yoshio Toi’ - Nhà xuất bản Kosei phát hành)

Bây giờ vừa đúng là thời kỳ lạnh nhất trong năm nên tôi nghĩ không phải đây là tiết thơ mà mọi người cũng nghĩ tới hay sao, và việc “bật tách, đứng phắt” này có vẻ có thể sử dụng rộng rãi được tại nhiều tình huống khác nhau. Tôi nghĩ rằng mỗi người thử áp dụng vào việc mà bản thân thấy yếu kém cũng được và đối với việc tự nhận thức chân lý trong cuộc sống thường ngày thì “công tắc của tâm hồn” này cũng giúp ích.

Chúng ta hãy lấy một việc nào đó trong số những việc đang thực hiện một cách vô thức mỗi ngày ví dụ như khi thăm bàn thờ thần phật buổi sáng, khi đi ra khỏi nhà để đi tới trường học hay nơi làm việc hay nơi tu hành của giáo hội, lúc chào hỏi với người khác “Xin chào buổi sáng” làm cơ duyên để bật “công tắc của tâm hồn”, cho chạy “dòng điện chân lý” một tiếng “tách” trong tâm hồn và thấp sáng “phắt” lên trong tâm hồn “ánh sáng của chân lý” giống như là “Suốt hôm nay mình hãy trân trọng người mà mình gặp gỡ. Mình hãy sử dụng thời gian một cách có ý nghĩa”. Cả từ cảm ơn gọi là “Tôi cảm ơn” cũng là từ ngữ có nguồn gốc từ “đáng biết ơn” sinh ra từ sự thật nghiêm túc là chúng ta đang “tồn tại vào lúc này, tại đây” và có lẽ có thể nói là hoàn hảo cho “công tắc của tâm hồn” để nghiên ngẫm chân lý. Nếu chúng ta học được thói quen như thế này thì dù không để tâm ý thức nhưng cuộc sống thường ngày của chúng ta sẽ trở thành thứ nghiêm túc một cách tự nhiên.

Trước khi nhập diệt, Đức Thích Tôn đã để lại câu nói rằng “Tất thầy sẽ chuyên biến. Các con hãy chuyên tâm tu hành mà không hề lười nhác”. Trong lễ niết bàn thì tôi muốn chia sẻ suy nghĩ về tâm lòng của Đức Thích Tôn - nhân cái chết của bản thân đã lại một lần nữa thuyết giảng về phật pháp của sự vô thường và giục giã sự chuyên tâm tu hành.

Trích từ “Kosei” số tháng 2, 2018.



The 7 Parables of the Lotus Sutra

Phẩm dụ thảo dược thứ năm
Kinh diệu pháp liên hoa



Tỉ dụ ba cỏ hai cây

Đây là sự việc vào một ngày rất nóng nực. Trời nắng gắt và mặt đất thì trở nên khô khốc. Đúng lúc đó, có một đám mây lớn trải rộng ra khắp bầu trời rồi mưa đột nhiên bắt đầu rơi như nhau tại mọi địa điểm trên khắp thế giới. Trên thế giới có nhiều loại cây cỏ khác nhau và đối với tất cả chúng mưa đều đổ xuống một cách bình đẳng và tưới mát khắp thế giới.



Ở đó thì có thảo dược hay cây cỏ vv mọc um tùm cỡ lớn, vừa, nhỏ. Rễ, thân, cành, lá, hoa, quả vv của mỗi cây nhận được cơn mưa quý giá một cách đồng đều để tỏa sáng một cách tươi tắn. Cho dù nhận cùng một cơn mưa từ cùng một đám mây nhưng tùy chủng loại cây cỏ mà cách đón nhận của chúng khác biệt theo nhiều cách khác nhau. Có cả cây lớn nhận rất nhiều mưa mà cũng có cả cây cỏ chỉ một lượng mưa chút ít là đủ. Và, mỗi cây sẽ sinh trưởng, đơm hoa, kết trái tùy theo tính chất của nó.

Đối với cây lớn thì có vai trò của cây lớn, đối với cây nhỏ thì có vai trò của cây nhỏ. Không phải cây nhỏ thua kém cây lớn mà mỗi cây đang sống hết sức mình tùy theo tính chất của bản thân. Đó là việc tất cả đều thực hiện nhiệm vụ của bản thân nên toàn thể thế giới đang sinh sống.



Diễn giải

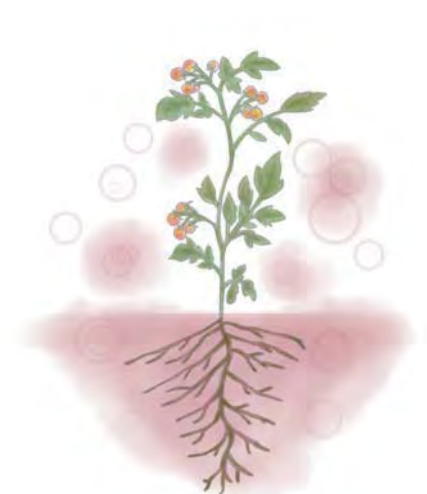
Thế giới đón nhận nắng gắt rồi trở nên khô khốc diễn tả việc chúng ta đang sống trong khổ sở hay phiền muộn. Đám mây trái rộng ở đó là Đức Phật và cơn mưa quý giá là lời dạy của Đức Phật. Chúng ta đang tìm kiếm thứ tưới mát sự khô khát của tâm hồn như cỏ cây mong chờ cơn mưa. Đức Phật - đám mây lớn, che phủ khắp thế giới của chúng ta và tạo ra cơn mưa lời dạy cho chúng ta một cách bình đẳng. Trong tính cách, năng lực, hoàn cảnh lớn lên vv của mọi người thì có sự khác biệt và cách đón nhận lời dạy sẽ khác nhau nhưng chúng ta tất cả đều có thể thực hiện việc trưởng thành phù hợp với bản thân tùy theo căn cơ của mỗi người.

“Rễ”, “thân”, “cành”, “lá” tương ứng với “tín”, “giới”, “định”, “huệ”. Rễ, thứ quan trọng nhất đối với cây cỏ, là chỉ tâm hồn tin tưởng lời dạy, tức là “tín”. Vì có “tín” nên có thể giữ được lời răn (“giới”) của người đã quy y vào lời dạy của Đức Phật. Bằng việc giữ “giới” mà đi tới cành giới của “định” là tâm hồn tập trung vào chân lý và không dao động. Bằng việc đi vào cành giới của “định” mà có thể thu được “huệ” là trí tuệ cao nhất. Tuy vậy, cho dù có rễ nhưng nếu không có thân hay cành lá thì một lúc nào đó rễ cũng chết đi mất. Tín ngưỡng là thứ khởi nguồn từ “tín”, trải qua “giới”, “định” rồi đạt tới “huệ” nhưng bốn thứ này thứ nào cũng cần thiết không thể thiếu được.

Việc có khác biệt về độ lớn của cây cỏ diễn tả việc có khác biệt trong tính cách hay năng lực của chúng ta. Tuy nhiên, cho dù có khác biệt như thế nhưng nếu mỗi người phát huy hết sức mình năng lực mà bản thân nắm giữ thì tất cả đều là sự tồn tại đáng quý. Không cần thiết nhìn cây lớn hơn bản thân rồi cảm thấy kém cỏi. Chúng ta là thứ giống như cây cỏ mọc lên từ cùng một mặt đất và đang sống một sinh mệnh. Đó là thứ đang được cho sống nhờ lòng đại từ bi của Đức Phật. Theo ý nghĩa đó thì có thể nói là dù chúng ta có sự khác biệt về bề mặt nhưng tất cả đều bình đẳng.

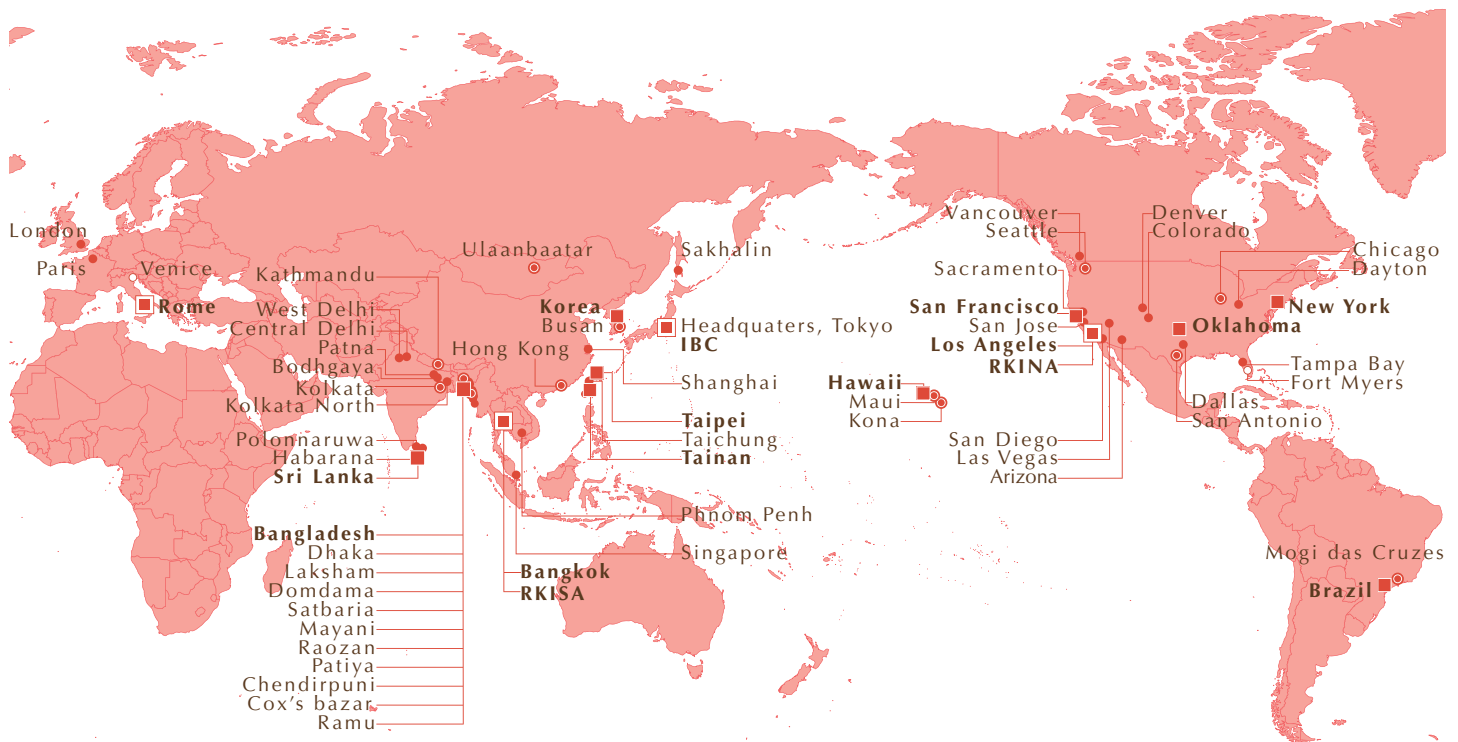
Có ý nghĩa trong việc chúng ta, những người đang nhận sinh mệnh của Đức Phật một cách đồng đều, mỗi người được sinh ra với dáng vẻ khác nhau, có năng lực khác nhau. Điều quan trọng là việc biết rằng bản thân có vai trò nhiệm vụ như thế nào trong cuộc đời này. Việc từ nay hoàn thành hết sức mình vai trò nhiệm vụ này là con đường bồ tát (hoa) và nếu đi theo con đường đó thì nhất định là tất cả đều có thể đạt tới cảnh giới của Phật (quả).

Viện nghiên cứu học thuật Chuo chủ biên



*Diễn giải này có tham khảo ‘Diễn giải mới của kinh pháp hoa’ và ‘Ba bộ kinh pháp hoa diễn giải mới’ (Nichiko Niwano viết).

Living the LOTUS



RISSHO KOSEI-KAI INTERNATIONAL BRANCHES

Chúng tôi mong sự đồng góp ý kiến và cảm tưởng của các bạn cho Living the Lotus. Để liên hệ với chúng tôi, xin hãy gửi tới địa chỉ Email dưới đây. Email: living.the.lotus.rk-international@kosei-kai.or.jp

Rissho Kosei-kai Overseas Dharma Centers

2018

Rissho Kosei-kai International

Fumon Media Center 3F, 2-7-1 Wada, Suginami-ku, Tokyo, Japan
Tel: 81-3-5341-1124 Fax: 81-3-5341-1224

Rissho Kosei-kai International of North America (RKINA)

2707 East First Street Suite #1 Los Angeles CA 90033 U.S.A.
Tel: 1-323-262-4430 Fax: 1-323-262-4437
e-mail: info@rkina.org http://www.rkina.org

Branch under RKINA

Rissho Kosei-kai of Seattle's Buddhist Learning Center

28621 Pacific Highway South, Federal Way,
WA 98003 U.S.A.
Tel: 1-253-945-0024 Fax: 1-253-945-0261
e-mail: rkseattlewashington@gmail.com
http://buddhistlearningcenter.org/

Rissho Kosei-kai Buddhist Center of San Antonio

6083 Babcock Road, San Antonio, TX 78240, U.S.A.
P.O. Box 692148, San Antonio, TX78269, USA
Tel: 1-210-561-7991 Fax: 1-210-696-7745
e-mail: dharmasanantonio@gmail.com
http://www.rkina.org/sanantonio.html

Rissho Kosei-kai of Tampa Bay

2470 Nursery Road, Clearwater, FL 33764, U.S.A.
Tel: (727) 560-2927 e-mail: rktampabay@yahoo.com
http://www.buddhismtampabay.org/

Rissho Kosei-kai of Vancouver

Rissho Kosei-kai Buddhist Church of Hawaii

2280 Auhuhu Street, Pearl City, HI 96782, U.S.A.
Tel: 1-808-455-3212 Fax: 1-808-455-4633
e-mail: info@rkhawaii.org http://www.rkhawaii.org

Rissho Kosei-kai Maui Dharma Center

1817 Nani Street, Wailuku, HI 96793, U.S.A.
Tel: 1-808-242-6175 Fax: 1-808-244-4625

Rissho Kosei-kai Kona Dharma Center

73-4592 Mamalahoa Highway, Kailua-Kona,
HI 96740 U.S.A.
Tel: 1-808-325-0015 Fax: 1-808-333-5537

Rissho Kosei-kai Buddhist Center of Los Angeles

2707 East First Street, Los Angeles, CA 90033, U.S.A.
Tel: 1-323-269-4741 Fax: 1-323-269-4567
e-mail: rk-la@sbcglobal.net http://www.rkina.org/losangeles.html

Rissho Kosei-kai Buddhist Center of Arizona

Rissho Kosei-kai Buddhist Center of Colorado
Rissho Kosei-kai Buddhist Center of San Diego
Rissho Kosei-kai Buddhist Center of Las Vegas
Rissho Kosei-kai Buddhist Center of Dallas

Rissho Kosei-kai of San Francisco

1031 Valencia Way, Pacifica, CA 94044, U.S.A.
Tel: 1-650-359-6951 Fax: 1-650-359-6437
e-mail: info@rksf.org http://www.rksf.org

Rissho Kosei-kai of Sacramento
Rissho Kosei-kai of San Jose

Rissho Kosei-kai of New York

320 East 39th Street, New York, NY 10016 U.S.A.
Tel: 1-212-867-5677 Fax: 1-212-697-6499
e-mail: rkny39@gmail.com http://rk-ny.org/

Rissho Kosei-kai of Chicago

1 West Euclid Ave., Mt. Prospect, IL 60056 U.S.A.
Tel: 1-773-842-5654 e-mail: murakami4838@aol.com
http://home.earthlink.net/~rkchi/

Rissho Kosei-kai of Fort Myers

http://www.rkftmyersbuddhism.org/

Rissho Kosei-kai Dharma Center of Oklahoma

2745 N.W. 40th Street, Oklahoma City, OK 73112 U.S.A.
Tel & Fax: 1-405-943-5030
e-mail: rkokdc@gmail.com http://www.rkok-dharmacenter.org

Rissho Kosei-kai, Dharma Center of Denver

1255 Galapago Street, #809 Denver, CO 80204 U.S.A.
Tel: 1-303-446-0792

Rissho Kosei-kai Dharma Center of Dayton

425 Patterson Road, Dayton, OH 45419 U.S.A.
http://www.rkina-dayton.com/

Rissho Kosei-kai do Brasil

Rua Dr. José Estefno 40, Vila Mariana, São Paulo-SP,
CEP 04116-060 Brasil
Tel: 55-11-5549-4446 / 55-11-5573-8377
Fax: 55-11-5549-4304
e-mail: risho@terra.com.br http://www.rkk.org.br

Rissho Kosei-kai de Mogi das Cruzes

Av. Ipiranga 1575-Ap 1, Mogi das Cruzes-SP,
CEP 08730-000 Brasil
Tel: 55-11-5549-4446 / 55-11-5573-8377

Rissho Kosei-kai of Taipei

4F, No. 10 Hengyang Road, Zhongjheng District,
Taipei City 100 Taiwan
Tel: 886-2-2381-1632 Fax: 886-2-2331-3433
http://kosei-kai.blogspot.com/

Rissho Kosei-kai of Taichung

Rissho Kosei-kai of Tainan

No. 45, Chongming 23rd Street, East District,
Tainan City 701 Taiwan
Tel: 886-6-289-1478 Fax: 886-6-289-1488

Rissho Kosei-kai of Pingtung

Korean Rissho Kosei-kai

6-3, 8 gil Hannamdaero Yongsan gu, Seoul, 04420, Republic of Korea
Tel: 82-2-796-5571 Fax: 82-2-796-1696
e-mail: krkk1125@hotmail.com

Korean Rissho Kosei-kai of Busan

3F, 174 Suyoung ro, Nam gu, Busan, 48460, Republic of Korea
Tel: 82-51-643-5571 Fax: 82-51-643-5572

Branches under the Headquarters

Rissho Kosei-kai of Hong Kong

Flat D, 5/F, Kiu Hing Mansion, 14 King's Road,
North Point, Hong Kong, Republic of China

Rissho Kosei-kai of Ulaanbaatar

15F Express tower, Peace avenue, khoroo-1, Chingeltei district,
Ulaanbaatar 15160, Mongolia
Tel: 976-70006960 *e-mail:* rkkmongolia@yahoo.co.jp

Rissho Kosei-kai of Sakhalin

4 Gruzinski Alley, Yuzhno-Sakhalinsk
693005, Russian Federation
Tel & Fax: 7-4242-77-05-14

Rissho Kosei-kai di Roma

Via Torino, 29-00184 Roma, Italia
Tel & Fax : 39-06-48913949 *e-mail:* roma@rk-euro.org

Rissho Kosei-kai of the UK

Rissho Kosei-kai of Venezia

Rissho Kosei-kai of Paris

International Buddhist Congregation (IBC)

Fumon Media Center 3F, 2-7-1 Wada, Suginami-ku, Tokyo, Japan
Tel: 81-3-5341-1230 *Fax:* 81-3-5341-1224
e-mail: ibcrk@kosei-kai.or.jp <http://www.ibc-rk.org/>

Rissho Kosei-kai of South Asia Division

201 Soi 15/1, Praram 9 Road, Bangkapi, Huaykhwang
Bangkok 10310, Thailand
Tel: 66-2-716-8141 *Fax:* 66-2-716-8218

Rissho Kosei-kai International of South Asia (RKISA)

201 Soi 15/1, Praram 9 Road, Bangkapi, Huaykhwang
Bangkok 10310, Thailand
Tel: 66-2-716-8141 *Fax:* 66-2-716-8218
e-mail: thairissho@csloxinfo.com

Branches under the South Asia Division

Rissho Kosei-kai of Central Delhi

224 Site No.1, Shankar Road, New Rajinder Nagar, New Delhi,
110060, India

Rissho Kosei-kai of West Delhi

66D, Sector-6, DDA-Flats, Dwarka, New Delhi 110075, India

Rissho Kosei-kai of Kolkata

E-243 B. P. Township, P. O. Panchasayar, Kolkata 700094, India

Rissho Kosei-kai of Kolkata North

AE/D/12 Arjunpur East, Teghoria, Kolkata 700059,
West Bengal, India

Rissho Kosei-kai of Bodhgaya Dharma Center

Ambedkar Nagar, West Police Line Road
Rumpur, Gaya-823001, Bihar, India

Rissho Kosei-kai of Kathmandu

Ward No. 3, Jhamsilhel, Sancepa-1, Lalitpur,
Kathmandu, Nepal

Rissho Kosei-kai of Phnom Penh

#201E2, St 128, Sangkat Mittapheap, Khan 7 Makara,
Phnom Penh, Cambodia

Rissho Kosei-kai of Patna Dharma Center

Rissho Kosei-kai of Singapore

Thai Rissho Friendship Foundation

201 Soi 15/1, Praram 9 Road, Bangkapi, Huaykhwang
Bangkok 10310, Thailand
Tel: 66-2-716-8141 *Fax:* 66-2-716-8218 *e-mail:* info.thairissho@gmail.com

Rissho Kosei-kai of Bangladesh

85/A Chanmari Road, Lalkhan Bazar, Chittagong, Bangladesh
Tel & Fax: 880-31-626575

Rissho Kosei-kai of Dhaka

House#408/8, Road#7(West), D.O.H.S Baridhara,
Dhaka Cant.-1206, Bangladesh
Tel: 880-2-8413855

Rissho Kosei-kai of Mayani

Mayani(Barua Para), Post Office: Abutorab, Police Station: Mirshari,
District: Chittagong, Bangladesh

Rissho Kosei-kai of Patiya

Patiya, sadar, Patiya, Chittagong, Bangladesh

Rissho Kosei-kai of Domdama

Domdama, Mirsarai, Chittagong, Bangladesh

Rissho Kosei-kai of Cox's Bazar

Ume Burmese Market, Main Road Teck Para, Cox'sbazar, Bangladesh

Rissho Kosei-kai of Satbaria

Satbaria, Hajirpara, Chandanish, Chittagong, Bangladesh

Rissho Kosei-kai of Laksham

Dupchar (West Para), Bhora Jatgat pur, Laksham, Comilla,
Bangladesh

Rissho Kosei-kai of Raozan

West Raozan, Ramjan Ali Hat, Raozan, Chittagong, Bangladesh

Rissho Kosei-kai of Chendirpuni

Chendirpuni, Adhunagor, Lohagara, Chittagong, Bangladesh

Rissho Kosei-kai of Ramu

Rissho Kosei Dhamma Foundation, Sri Lanka

No. 628-A, Station Road, Hunupitiya, Wattala, Sri Lanka
Tel: 94-11-2982406 *Fax:* 94-11-2982405

Rissho Kosei-kai of Habarana

151, Damulla Road, Habarana, Sri Lanka

Rissho Kosei-kai of Polonnaruwa

Other Groups

Rissho Kosei-kai Friends in Shanghai