

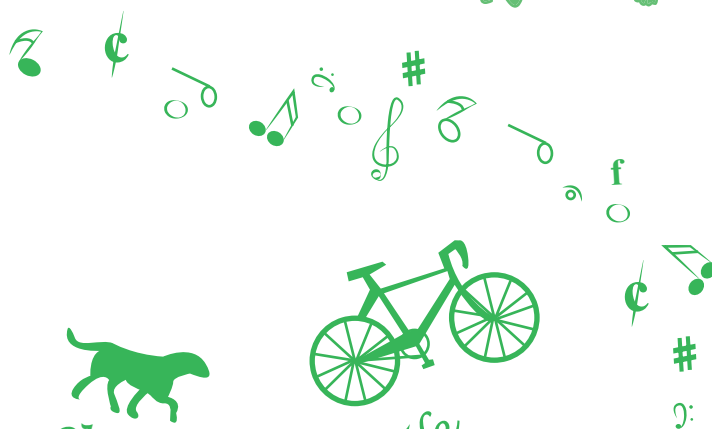
Living the

LOTUS

Buddhism in Everyday Life

2016

VOL. 128



Buddha's Wisdom Changes Your Life



Living the Lotus
Vol. 128 (май 2016)

Published by Rissho Kosei-kai International,
Fumonkan, 2-6-1 Wada, Suginami-ku, Tokyo,
166-8537 Japan

TEL: +81-3-5341-1124

FAX: +81-3-5341-1224

Email: living.the.lotus.rk-international
@kosei-kai.or.jp

Senior Editor: Shoko Mizutani

Editor: Shizuyo Miura

Editorial Staff of RK International

Риссё Косэй-кай - это светская Буддистская организация, священное писание которой заключено в «Трёх сутрах цветка Лотоса». Она была учреждена Основателем Никкё Нивано и Сооснователем Мёко Наганума в 1938 году. Данная организация состоит из обычных мужчин и женщин, которые веруют в Будду и стремятся обогатить духовность, применяя его учение в своей повседневной жизни. Как на уровне местной общины, так и на международном уровне, мы под руководством Президента Ничико Нивано, очень активны в продвижении мира и благополучия через альтруистическую деятельность в сотрудничестве с другими организациями.

Заглавие, Живой Лотос - Буддизм в повседневной жизни, призван выразить нашу надежду к стремлению практиковать учения Лотосовой Сутры в повседневной жизни, чтобы обогатить и сделать нашу жизнь более достойной, словно распускание цветов лотоса в мутном пруду. Интернет-издание направлено на то, чтобы сделать Буддизм более практичным в повседневной жизни людей по всему миру.



Проявлять индивидуальность

Нитико Нивано
председатель Риссё Косей-кай



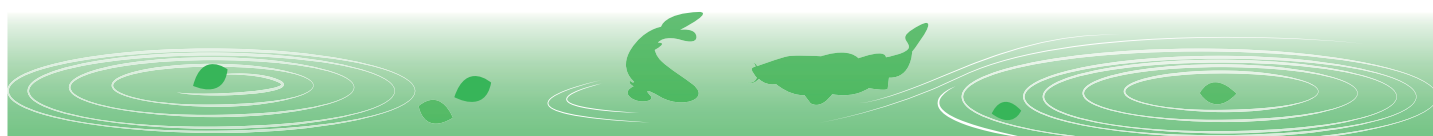
Подобно супу одэн

Редька дайкон, рыбные котлетки ханпэн, тофу в кляре, желе коньяку, рыбные палочки тикуча, к ним морская капуста и варёные яйца... Возможно, немного не по сезону, но когда я слышу слово «мотиадзи» - «характерный вкус, своеобразие, индивидуальность», перед моим внутренним взором встает кастрюля с аппетитно бурлящим супом одэн. Ингредиенты супа, варясь в одной кастрюле, обогащают друг друга вкусом и в то же время каждый проявляет свое собственное вкусовое своеобразие. Не напоминает ли это взаимоотношения общества и каждого конкретного человека в нем?

Однако, когда мы говорим о своеобразии и индивидуальности, многие из нас имеют в виду некие выдающиеся умственные или физические способности. Конечно, неплохо, когда это есть. Но если говорить только об этом, то получится, что люди, не имеющие какого-нибудь заметного таланта, оказываются лишенными своеобразия и индивидуальности. Многие, кто, не понимая, в чем состоит их своеобразие и индивидуальность, зачастую не уверены в себе, имеют низкую самооценку, но, возможно, страдают просто из-за того, что неправильно понимают своеобразие и индивидуальность.

Я сам, как человек, долго мучившийся от того, что не мог найти ответ на вопрос «Кто я такой?», очень хорошо понимаю людей, тяжело переживающих по этому поводу. Дело в том, что самому осознать собственное своеобразие, без сомнения, крайне трудно, а если запереться одному в комнате и погрузиться в нелегкие думы, то и совсем невозможно.

Если вы хотите узнать себя, прежде всего выйдите из дома, начните общаться с людьми, начните что-то делать вместе с ними. Сделав это, вы обязательно обнаружите то, что вам действительно по душе и что



придаст вам уверенность в себе. Недаром говорят, что индивидуальные черты человека проявляются во взаимодействии с другими людьми.

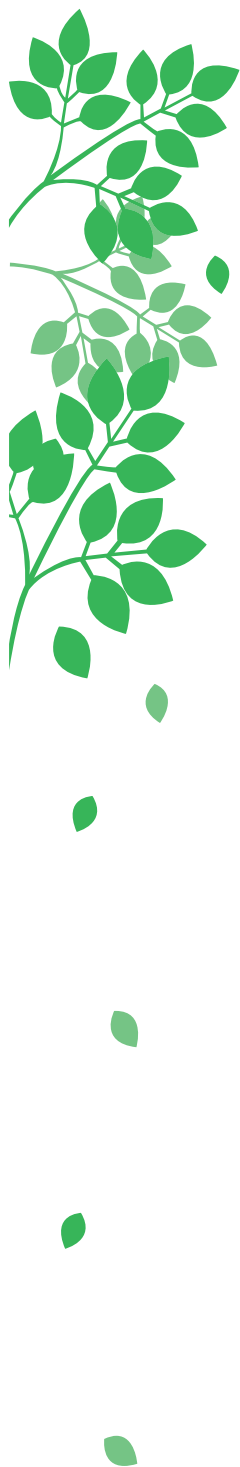
Вернемся к нашей метафоре с супом одэн. Каждый из ингредиентов этого супа практически безвкусен, то есть имеет достаточно простой и скромный вкус и несложный аромат. Но когда все составляющие супа варятся в общей кастрюле, рыбные котлетки ханпэн приобретают воздушную консистенцию, в дайконе появляется легкая сладость, - каждый ингредиент начинает проявлять свое собственное своеобразие и индивидуальность. Так и мы можем утверждать, что во многом наши индивидуальные черты раскрываются через наши человеческие связи.

Главное - даси

У поэтессы Хама Фумико есть стихотворение «К полевым цветам».

Цветок просто растет -
и букашка садится отдохнуть на него,
он просто качается -
и разносится аромат.
Подует ветерок -
и цветок обронит семя.
Так и живет свой век,
положенный цветам.
Совершенная жизнь
цветка, одного из многих,
среди многих и многих других.
Так и люди.
Когда есть друзья, им просто рады,
есть родители - их уважают,
есть дети - благодарят судьбу,
жена или муж - счастливы только поэтому.
(Из сборника «Зачем мы здесь»)





Каждый из нас, подобно цветку, уникален не благодаря каким-то талантам или способностям, а просто потому, что живет. Так открывается нам ценность человеческого существования. Осознавший ее приобретает способность видеть по-новому не только себя самого, но и окружающих, ибо «когда есть друзья, им просто рады».

Видеть человека так - значит не «разбирать» механически его на достоинства и недостатки, а, провозгласив абсолютную ценность любого из нас вместе со всем хорошим и плохим в нём, принять человека как единое целое, таким, каков он есть. Думаю, что настоящая отличительная черта человеческого существа, его «мотиадзи», состоит в замечательной способности видеть и чувствовать подобным образом, поскольку индивидуальные отличия - это всегда совокупный продукт всех мыслей и чувств человека. Наши «деяния бодхисаттв», то есть работа во благо людей без преследования собственной выгоды - одна из возможностей проявить свою неповторимую индивидуальность. Наша доброжелательность, - наша характерная черта, - в бурлящем чане социума впитывает его вкус и обогащает неповторимый букет индивидуальности каждого из нас новым глубоким ароматом.

Главный компонент супа одэн, «вытягивающий» из каждого ингредиента его характерный вкус - бульон даси. В супе под названием «современное общество» роль даси сыграет человеческая доброта и доброжелательность. А поддерживать «даси» всегда свежим и действующим невозможно без ежедневной духовной работы.

From *Kosei*, май 2016.



Living the LOTUS

Пожалуйста, оставляйте ваши комментарии!

Мы рады отзывам о нашей электронной новостной рассылке Живой Лотос.

Пожалуйста, присылайте нам свои комментарии на следующий электронный адрес.

E-mail: living.the.lotus.rk-international@kosei-kai.or.jp



RISSHO KOSEI-KAI INTERNATIONAL BRANCHES

Rissho Kosei-kai Overseas Dharma Centers

2016

Rissho Kosei-kai International

5F Fumon Hall, 2-6-1 Wada, Suginami-ku, Tokyo, Japan
Tel: 81-3-5341-1124 Fax: 81-3-5341-1224

Rissho Kosei-kai International of North America (RKINA)

2707 East First Street Suite #1 Los Angeles
CA 90033 U.S.A
Tel: 1-323-262-4430 Fax: 1-323-262-4437
e-mail: info@rkina.org <http://www.rkina.org>

Branch under RKINA

Rissho Kosei-kai of Tampa Bay
2470 Nursery Rd. Clearwater, FL 33764, USA
Tel: (727) 560-2927
e-mail: rktampabay@yahoo.com
<http://www.buddhismtampabay.org/>

Rissho Kosei-kai International of South Asia (RKISA)

201 Soi 15/1, Praram 9 Road, Bangkapi, Huaykhwang
Bangkok 10310, Thailand
Tel: 66-2-716-8141 Fax: 66-2-716-8218
e-mail: thairissho@csloxinfo.com

Rissho Kosei-kai Buddhist Church of Hawaii

2280 Auhuhu Street, Pearl City, HI 96782, U.S.A.
Tel: 1-808-455-3212 Fax: 1-808-455-4633
e-mail: info@rkhawaii.org <http://www.rkhawaii.org>

Rissho Kosei-kai Maui Dharma Center
1817 Nani Street, Wailuku, HI 96793, U.S.A.
Tel: 1-808-242-6175 Fax: 1-808-244-4625

Rissho Kosei-kai Kona Dharma Center
73-4592 Mamalahoa Highway, Kailua-Kona, HI 96740, U.S.A.
Tel: 1-808-325-0015 Fax: 1-808-333-5537

Rissho Kosei-kai Buddhist Center of Los Angeles

2707 East First Street, Los Angeles, CA 90033, U.S.A.
Tel: 1-323-269-4741 Fax: 1-323-269-4567
e-mail: rk-la@sbcglobal.net <http://www.rkina.org/losangeles.html>

Rissho Kosei-kai Buddhist Center of San Antonio
6083 Babcock Road, San Antonio, TX 78240, U.S.A.
Tel: 1-210-561-7991 Fax: 1-210-696-7745
e-mail: dharmasanantonio@gmail.com
<http://www.rkina.org/sanantonio.html>

Rissho Kosei-kai Buddhist Center of Arizona

Rissho Kosei-kai Buddhist Center of Colorado

Rissho Kosei-kai Buddhist Center of San Diego

Rissho Kosei-kai Buddhist Center of Las Vegas

Rissho Kosei-kai Buddhist Center of Dallas

Rissho Kosei-kai of San Francisco

1031 Valencia Way, Pacifica, CA 94044, U.S.A.
Tel: 1-650-359-6951 Fax: 1-650-359-6437
e-mail: info@rksf.org <http://www.rksf.org>

Rissho Kosei-kai of Seattle's Buddhist Learning Center
28621 Pacific Highway South, Federal Way, WA 98003, U.S.A.
Tel: 1-253-945-0024 Fax: 1-253-945-0261
e-mail: rkseattle@juno.com
<http://www.buddhistLearningCenter.com>

Rissho Kosei-kai of Sacramento

Rissho Kosei-kai of San Jose

Rissho Kosei-kai of Vancouver

Rissho Kosei-kai of New York

320 East 39th Street, New York, NY 10016, U.S.A.
Tel: 1-212-867-5677 Fax: 1-212-697-6499
e-mail: rkny39@gmail.com <http://rk-ny.org/>

Rissho Kosei-kai of Chicago

1 West Euclid Ave., Mt. Prospect, IL 60056, U.S.A.
Tel: 1-773-842-5654
e-mail: murakami4838@aol.com
<http://home.earthlink.net/~rkchi/>

Rissho Kosei-kai of Fort Myers

<http://www.rkftmyersbuddhism.org/>

Rissho Kosei-kai Dharma Center of Oklahoma

2745 N.W. 40th Street, Oklahoma City, OK 73112, U.S.A.
Tel & Fax: 1-405-943-5030
e-mail: rkokdc@gmail.com <http://www.rkok-dharmacenter.org>

Rissho Kosei-kai Buddhist Center of Klamath Falls

1660 Portland St. Klamath Falls, OR 97601, U.S.A.

Rissho Kosei-kai, Dharma Center of Denver

1571 Race Street, Denver, Colorado 80206, U.S.A.
Tel: 1-303-810-3638

Rissho Kosei-kai Dharma Center of Dayton

635 Kling Dr, Dayton, OH 45419, U.S.A.
<http://www.rkina-dayton.com/>

Rissho Kosei-kai do Brasil

Rua Dr. José Estefno 40, Vila Mariana, São Paulo-SP,
CEP 04116-060, Brasil
Tel: 55-11-5549-4446 / 55-11-5573-8377
Fax: 55-11-5549-4304
e-mail: risho@terra.com.br <http://www.rkk.org.br>

Rissho Kosei-kai de Mogi das Cruzes

Av. Ipiranga 1575-Ap 1, Mogi das Cruzes-SP,
CEP 08730-000, Brasil
Tel: 55-11-5549-4446/55-11-5573-8377

Rissho Kosei-kai of Taipei

4F, No. 10 Hengyang Road, Zhongjheng District, Taipei City 100, Taiwan
Tel: 886-2-2381-1632 Fax: 886-2-2331-3433
<http://kosei-kai.blogspot.com/>

Rissho Kosei-kai of Taichung

No. 19, Lane 260, Dongying 15th St., East Dist.,
Taichung City 401, Taiwan
Tel: 886-4-2215-4832/886-4-2215-4937 Fax: 886-4-2215-0647

Rissho Kosei-kai of Tainan

No. 45, Chongming 23rd Street, East District, Tainan City 701, Taiwan
Tel: 886-6-289-1478 Fax: 886-6-289-1488

Rissho Kosei-kai of Pingtung

Korean Rissho Kosei-kai

6-3, 8 gil Hannamdaero Yongsan gu, Seoul, 04420, Republic of Korea
Tel: 82-2-796-5571 Fax: 82-2-796-1696
e-mail: krkk1125@hotmail.com

Korean Rissho Kosei-kai of Busan

3F, 174 Suyoung ro, Nam gu, Busan, 48460, Republic of Korea
Tel: 82-51-643-5571 Fax: 82-51-643-5572

Branches under the Headquarters

Rissho Kosei-kai of Hong Kong

Flat D, 5/F, Kiu Hing Mansion, 14 King's Road,
North Point, Hong Kong,
Special Administrative Region of the People's Republic of China
Tel & Fax: 852-2-369-1836

Rissho Kosei-kai of Ulaanbaatar

15f Express tower, Enkh taiwii urgun chuluu, 1st khoroo, Chingeltei district, Ulaanbaatar, Mongolia
Tel: 976-70006960
e-mail: rkkmongolia@yahoo.co.jp

Rissho Kosei-kai of Sakhalin

4 Gruzinski Alley, Yuzhno-Sakhalinsk
693005, Russian Federation
Tel & Fax: 7-4242-77-05-14

Rissho Kosei-kai of Roma

Via Torino, 29-00184 Roma, Italia
Tel & Fax : 39-06-48913949
e-mail: roma@rk-euro.org

Rissho Kosei-kai of the UK**Rissho Kosei-kai of Venezia**

Castello-2229 30122-Venezia Ve Italy

Rissho Kosei-kai of Paris

86 AV Jean Jaures 93500 Tentin Paris, France

Rissho Kosei-kai of Sydney**International Buddhist Congregation (IBC)**

5F Fumon Hall, 2-6-1 Wada, Sugunami-ku, Tokyo, Japan
Tel: 81-3-5341-1230 Fax: 81-3-5341-1224
e-mail: ibcrk@kosei-kai.or.jp <http://www.ibt-rk.org/>

Rissho Kosei-kai of South Asia Division

5F Fumon Hall, 2-6-1 Wada, Sugunami, Tokyo, 166-8537, Japan
Tel: 81-3-5341-1124 Fax: 81-3-5341-1224

Thai Rissho Friendship Foundation

201 Soi 15/1, Praram 9 Road, Bangkok, Huaykhwang
Bangkok 10310, Thailand
Tel: 66-2-716-8141 Fax: 66-2-716-8218
e-mail: info.thairissho@gmail.com

Rissho Kosei-kai of Bangladesh

85/A Chanmari Road, Lalkhan Bazar, Chittagong, Bangladesh
Tel & Fax: 880-31-626575

Rissho Kosei-kai of Dhaka

House No.467, Road No-8 (East), D.O.H.S Baridhara,
Dhaka Cant.-1206, Bangladesh
Tel: 880-2-8413855

Rissho Kosei-kai of Mayani

Maitree Sangha, Mayani Bazar, Mayani Barua Para, Mirsarai,
Chittagong, Bangladesh

Rissho Kosei-kai of Patiya

Patiya, sadar, Patiya, Chittagong, Bangladesh

Rissho Kosei-kai of Domdama

Domdama, Mirsarai, Chittagong, Bangladesh

Rissho Kosei-kai of Cox's Bazar

Ume Burmese Market, Main Road Teck Para, Cox'sbazar, Bangladesh

Rissho Kosei-kai of Satbaria

Satbaria, Hajirpara, Chandanish, Chittagong, Bangladesh

Rissho Kosei-kai of Laksham

Dupchar (West Para), Bhora Jatgat pur, Laksham, Comilla,
Bangladesh

Rissho Kosei-kai of Raozan

West Raozan, Ramjan Ali Hat, Raozan, Chittagong, Bangladesh

Rissho Kosei-kai of Chendirpuni

Chendirpuni, Adhunagor, Lohagara, Chittagong, Bangladesh

Rissho Kosei-kai of Ramu**Rissho Kosei-kai Dhamma Foundation, Sri Lanka**

382/17, N.A.S. Silva Mawatha, Pepiliyana, Boralesgamuwa, Sri Lanka
Tel & Fax: 94-11-2826367

Rissho Kosei-kai of Polonnaruwa**Rissho Kosei-kai of Habarana**

151, Damulla Road, Habarana, Sri Lanka

Branches under the South Asia Division**Rissho Kosei-kai of Central Delhi**

224 Site No.1, Shankar Road, New Rajinder Nagar, New Delhi,
110060, India

Rissho Kosei-kai of West Delhi

66D, Sector-6, DDA-Flats, Dwarka
New Delhi 110075, India

Rissho Kosei-kai of Kolkata

E-243 B. P. Township, P. O. Panchasayar,
Kolkata 700094, India

Rissho Kosei-kai of Kolkata North

AE/D/12 Arjunpur East, Teghoria, Kolkata 700059,
West Bengal, India

Rissho Kosei-kai of Kathmandu

Ward No. 3, Jhamsilhel, Sancepa-1, Lalitpur,
Kathmandu, Nepal

Tel: 977-1-552-9464 Fax: 977-1-553-9832

e-mail: nrkk@wlink.com.np

Rissho Kosei-kai of Singapore**Rissho Kosei-kai of Phnom Penh**

#201E2, St 128, Sangkat Mittapheap, Khan 7 Makara,
Phnom Penh, Cambodia

Other Groups**Rissho Kosei-kai Friends in Shanghai**