

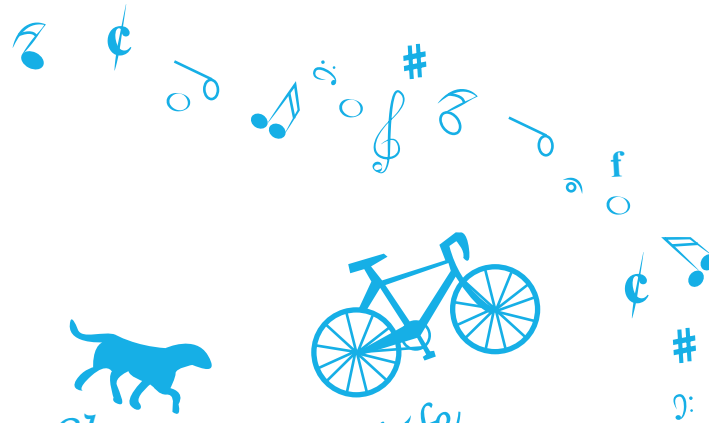
Living the

LOTUS

Buddhism in Everyday Life

7
2016

VOL. 130



Buddha's Wisdom Changes Your Life



Living the Lotus

Vol. 130 (Juillet 2016)

Published by Rissho Kosei-kai International,
Fumonkan, 2-6-1 Wada, Suginami-ku, Tokyo,
166-8537 Japan

TEL: +81-3-5341-1124

FAX: +81-3-5341-1224

Email: living.the.lotus.rk-international@kosei-kai.or.jp

Rédacteur en chef : Shôkô MIZUTANI

Directrice de rédaction : Shizuyo MIURA

Traducteur : Pierre REGNIER

Rédaction : personnel du siège de Risshô
Kôsei-kai International

La Risshô Kôsei-kai est une organisation bouddhique laïque dont le texte sacré est le *Sûtra du Lotus*. Elle fut établie en 1938 par Nikkyô NIWANO (fondateur) et Myôkô NAGANUMA (cofondateur). Elle est composée d'hommes et de femmes ordinaires qui souhaitent intégrer les enseignements du Bouddha Śākyamuni dans leur vie quotidienne et contribuer à l'établissement de la paix dans le monde. Nous, les membres, avec l'actuel Président Nichikô NIWANO, œuvrons en tant que Bouddhistes à la transmission des enseignements du Bouddha tout en nous impliquant dans de nombreuses actions locales et internationales en faveur de la Paix, en coopération avec d'autres organisations.

Le titre de cette lettre mensuelle *Living the Lotus—Buddhism in Everyday Life* (« *Vivre le Lotus—Le Bouddhisme au quotidien* ») reflète notre vœu d'enrichir notre vie et de lui donner davantage de sens en vivant les enseignements du *Sûtra du Lotus* dans nos actes quotidiens, à l'image de la belle fleur de Lotus qui s'épanouit, bien que poussant dans l'eau boueuse. Le but de cette lettre publiée sur internet est d'aider les gens dans le monde entier à intégrer dans leur vie de tous les jours les enseignements du bouddhisme.

LE PRÊCHE DU PRÉSIDENT

Élever autrui

by Nichiko Niwano
President of Rissho Kosei-kai



S'améliorer soi-même

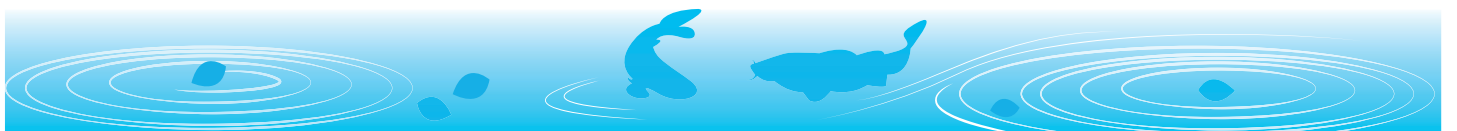
Les parents élèvent les enfants ; les professeurs éduquent les élèves ; les anciens éduquent les jeunes ; les supérieurs hiérarchiques essaient de faire progresser leurs subordonnés. Que ce soit en société, en famille ou dans une organisation, c'est une chose importante. À tel point que, quelle que soit l'époque, la difficulté de l'éducation des gens ou de la formation des ressources humaines est l'un des grands sujets de société.

De fait, élever un enfant demande tant d'efforts qu'il arrive malheureusement que des parents, fatigués par cette tâche, en arrivent à porter la main sur leurs enfants. Dans une organisation ou dans un groupe, il est vrai également que l'éducation ou la formation des ressources humaines ne donne pas toujours les résultats souhaités. Il en résulte que le stress supporté par les différentes parties est parfois à l'origine de troubles physiques ou mentaux et de problèmes relationnels. Si bien qu'on en arrive à ne plus trop comprendre la raison d'être de la formation des ressources humaines.

Alors, celui qui est en position d'éduquer, « pour quoi » et « pour qui » doit-il le faire ?

De prime abord, on se dit que c'est pour le bien de celui qu'il éduque ainsi que pour l'organisation ou le groupe, mais personnellement, je pense qu'il faut d'abord considérer le fait d'éduquer les autres comme une excellente occasion de s'améliorer soi-même ; à travers les liens avec autrui, l'éducation permet de se former en même temps soi-même. Cette approche permet de ne plus être excessif dans nos attentes envers autrui ou de vouloir des résultats immédiats. À l'inverse, si on ne parvient pas au résultat espéré, on se demandera naturellement ce que cette relation nous aura appris.

Enosuke Ashida, spécialiste de l'éducation, dit d'ailleurs clairement à ce propos : « Le véritable sens de l'éducation est de s'éduquer soi-même », ou encore, dans le même ordre d'idées : « S'éduquer soi-même est le meilleur expédient (le plus court chemin) pour éduquer autrui. » Autrement dit, avant d'enseigner, il faut s'améliorer soi-même, c'est le plus court chemin pour éduquer autrui.



Il est impossible d'enseigner à autrui

Cependant, qu'il s'agisse d'élever des enfants ou de former les ressources humaines d'une organisation, à la question « vers quel type de personne l'éducation doit-elle mener ? », je pense que cela se résume en un mot : « des personnes passionnées » ; c'est-à-dire, des gens qui sont capables d'être en harmonie avec autrui et qui ont toujours à l'esprit le bien d'autrui.

Alors, comment faire pour éduquer de la sorte les gens ? Si l'on rapproche cela avec ce que nous disions précédemment, « En créant des liens avec autrui, on devient une telle personne. », c'est le plus court chemin. Il en va comme le disent les versets : « En voyant de bonnes personnes, cela me fait progresser avec le sentiment de me voir en miroir. »

Celui qui est capable de privilégier le dévouement et l'harmonie peut devenir un élément précieux même dans une entreprise qui recherche le profit. Car il ne suffit pas de technique et de connaissances ; c'est lorsque l'on cherche avec ferveur à être utile à autrui, que de nombreuses personnes font appel à nous et que l'on peut faire un travail productif.

Mais, ce à quoi il faut prendre garde, c'est à ne pas avoir d'attentes excessives envers autrui, ne pas trop exprimer nos espoirs. Quelqu'un a dit que ce que l'on attend d'un enfant, il faut le garder dans son cœur et ne pas l'exprimer ; les parents doivent eux-mêmes, sans passer par les mots, faire la démonstration de l'attitude qu'ils attendent de leurs enfants. C'est Galilée qui a dit « Vous ne pouvez rien enseigner à un homme, vous ne pouvez que l'aider à le découvrir en lui-même. » Créer des liens qui permettent à la personne d'utiliser au mieux ses propres ressources en l'encourageant et en la félicitant, c'est cela que « éduquer les gens ».

Il est important que celui qui éduque ait donc aussi l'humilité de penser que lui-même a encore des progrès à faire, que ce qu'il fait est encore insuffisant. Ainsi, lorsque je sors, moi-même, je le fais toujours avec un profond respect et en pensant que chaque rencontre est précieuse et que je rentrerai en ayant nécessairement appris des choses. Je pense en effet que cette routine est une pratique qui aide à progresser et qui développe l'esprit de compassion en chacun, en nous-mêmes et en autrui.

Extrait de « Kôsei », Juillet 2016.



Living the LOTUS

Envoyez-nous vos commentaires !

L' équipe de Living the Lotus attend vos opinions et impressions.
 Merci de bien vouloir nous contacter à l' adresse mail ci-dessous.
 E-mail: living.the.lotus.rk-international@kosei-kai.or.jp



RISSHO KOSEI-KAI INTERNATIONAL BRANCHES

Rissho Kosei-kai Overseas Dharma Centers

2016

Rissho Kosei-kai International

5F Fumon Hall, 2-6-1 Wada, Suginami-ku, Tokyo, Japan
Tel: 81-3-5341-1124 Fax: 81-3-5341-1224

Rissho Kosei-kai International of North America (RKINA)

2707 East First Street Suite #1 Los Angeles
CA 90033 U.S.A.
Tel: 1-323-262-4430 Fax: 1-323-262-4437
e-mail: info@rkina.org <http://www.rkina.org>

Branch under RKINA

Rissho Kosei-kai of Tampa Bay
2470 Nursery Rd. Clearwater, FL 33764, USA
Tel: (727) 560-2927
e-mail: rktampabay@yahoo.com
<http://www.buddhismtampabay.org/>

Rissho Kosei-kai International of South Asia (RKISA)

201 Soi 15/1, Praram 9 Road, Bangkapi, Huaykhwang
Bangkok 10310, Thailand
Tel: 66-2-716-8141 Fax: 66-2-716-8218
e-mail: thairissho@csloxinfo.com

Rissho Kosei-kai Buddhist Church of Hawaii

2280 Auhuhu Street, Pearl City, HI 96782, U.S.A.
Tel: 1-808-455-3212 Fax: 1-808-455-4633
e-mail: info@rkhawaii.org <http://www.rkhawaii.org>

Rissho Kosei-kai Maui Dharma Center
1817 Nani Street, Wailuku, HI 96793, U.S.A.
Tel: 1-808-242-6175 Fax: 1-808-244-4625

Rissho Kosei-kai Kona Dharma Center
73-4592 Mamalahoa Highway, Kailua-Kona, HI 96740, U.S.A.
Tel: 1-808-325-0015 Fax: 1-808-333-5537

Rissho Kosei-kai Buddhist Center of Los Angeles

2707 East First Street, Los Angeles, CA 90033, U.S.A.
Tel: 1-323-269-4741 Fax: 1-323-269-4567
e-mail: rk-la@sbcglobal.net <http://www.rkina.org/losangeles.html>

Rissho Kosei-kai Buddhist Center of San Antonio
6083 Babcock Road, San Antonio, TX 78240, U.S.A.
Tel: 1-210-561-7991 Fax: 1-210-696-7745
e-mail: dharmasanantonio@gmail.com
<http://www.rkina.org/sanantonio.html>

Rissho Kosei-kai Buddhist Center of Arizona

Rissho Kosei-kai Buddhist Center of Colorado

Rissho Kosei-kai Buddhist Center of San Diego

Rissho Kosei-kai Buddhist Center of Las Vegas

Rissho Kosei-kai Buddhist Center of Dallas

Rissho Kosei-kai of San Francisco

1031 Valencia Way, Pacifica, CA 94044, U.S.A.
Tel: 1-650-359-6951 Fax: 1-650-359-6437
e-mail: info@rksf.org <http://www.rksf.org>

Rissho Kosei-kai of Seattle's Buddhist Learning Center
28621 Pacific Highway South, Federal Way, WA 98003, U.S.A.
Tel: 1-253-945-0024 Fax: 1-253-945-0261
e-mail: rkseattle@juno.com
<http://www.buddhistLearningCenter.com>

Rissho Kosei-kai of Sacramento

Rissho Kosei-kai of San Jose

Rissho Kosei-kai of Vancouver

Rissho Kosei-kai of New York

320 East 39th Street, New York, NY 10016, U.S.A.
Tel: 1-212-867-5677 Fax: 1-212-697-6499
e-mail: rkny39@gmail.com <http://rk-ny.org/>

Rissho Kosei-kai of Chicago

1 West Euclid Ave., Mt. Prospect, IL 60056, U.S.A.
Tel: 1-773-842-5654
e-mail: murakami4838@aol.com
<http://home.earthlink.net/~rkchi/>

Rissho Kosei-kai of Fort Myers

<http://www.rkftmyersbuddhism.org/>

Rissho Kosei-kai Dharma Center of Oklahoma

2745 N.W. 40th Street, Oklahoma City, OK 73112, U.S.A.
Tel & Fax: 1-405-943-5030
e-mail: rkokdc@gmail.com <http://www.rkok-dharmacenter.org>

Rissho Kosei-kai Buddhist Center of Klamath Falls

1660 Portland St. Klamath Falls, OR 97601, U.S.A.

Rissho Kosei-kai, Dharma Center of Denver

1571 Race Street, Denver, Colorado 80206, U.S.A.
Tel: 1-303-810-3638

Rissho Kosei-kai Dharma Center of Dayton

635 Kling Dr, Dayton, OH 45419, U.S.A.
<http://www.rkina-dayton.com/>

Rissho Kosei-kai do Brasil

Rua Dr. José Estefno 40, Vila Mariana, São Paulo-SP,
CEP 04116-060, Brasil
Tel: 55-11-5549-4446 / 55-11-5573-8377
Fax: 55-11-5549-4304
e-mail: risho@terra.com.br <http://www.rkk.org.br>

Rissho Kosei-kai de Mogi das Cruzes

Av. Ipiranga 1575-Ap 1, Mogi das Cruzes-SP,
CEP 08730-000, Brasil
Tel: 55-11-5549-4446/55-11-5573-8377

Rissho Kosei-kai of Taipei

4F, No. 10 Hengyang Road, Zhongjheng District, Taipei City 100, Taiwan
Tel: 886-2-2381-1632 Fax: 886-2-2331-3433
<http://kosei-kai.blogspot.com/>

Rissho Kosei-kai of Taichung

No. 19, Lane 260, Dongying 15th St., East Dist.,
Taichung City 401, Taiwan
Tel: 886-4-2215-4832/886-4-2215-4937 Fax: 886-4-2215-0647

Rissho Kosei-kai of Tainan

No. 45, Chongming 23rd Street, East District, Tainan City 701, Taiwan
Tel: 886-6-289-1478 Fax: 886-6-289-1488

Rissho Kosei-kai of Pingtung

Korean Rissho Kosei-kai

6-3, 8 gil Hannamdaero Yongsan gu, Seoul, 04420, Republic of Korea
Tel: 82-2-796-5571 Fax: 82-2-796-1696
e-mail: krkk1125@hotmail.com

Korean Rissho Kosei-kai of Busan

3F, 174 Suyoung ro, Nam gu, Busan, 48460, Republic of Korea
Tel: 82-51-643-5571 Fax: 82-51-643-5572

Branches under the Headquarters

Rissho Kosei-kai of Hong Kong

Flat D, 5/F, Kiu Hing Mansion, 14 King's Road,
North Point, Hong Kong,
Special Administrative Region of the People's Republic of China
Tel & Fax: 852-2-369-1836

Rissho Kosei-kai of Ulaanbaatar

15f Express tower, Enkh taiwnii urgun chuluu, 1st khoroo, Chingeltei district, Ulaanbaatar, Mongolia
Tel: 976-70006960
e-mail: rkkmongolia@yahoo.co.jp

Rissho Kosei-kai of Sakhalin

4 Gruzinski Alley, Yuzhno-Sakhalinsk
693005, Russian Federation
Tel & Fax: 7-4242-77-05-14

Rissho Kosei-kai of Roma

Via Torino, 29-00184 Roma, Italia
Tel & Fax : 39-06-48913949
e-mail: roma@rk-euro.org

Rissho Kosei-kai of the UK**Rissho Kosei-kai of Venezia**

Castello-2229 30122-Venezia Ve Italy

Rissho Kosei-kai of Paris

86 AV Jean Jaures 93500 Tentin Paris, France

Rissho Kosei-kai of Sydney**International Buddhist Congregation (IBC)**

5F Fumon Hall, 2-6-1 Wada, Sugunami-ku, Tokyo, Japan
Tel: 81-3-5341-1230 Fax: 81-3-5341-1224
e-mail: ibcrk@kosei-kai.or.jp <http://www.ibc-rk.org/>

Rissho Kosei-kai of South Asia Division

5F Fumon Hall, 2-6-1 Wada, Sugunami, Tokyo, 166-8537, Japan
Tel: 81-3-5341-1124 Fax: 81-3-5341-1224

Thai Rissho Friendship Foundation

201 Soi 15/1, Praram 9 Road, Bangkok, Huaykhwang
Bangkok 10310, Thailand
Tel: 66-2-716-8141 Fax: 66-2-716-8218
e-mail: info.thairissho@gmail.com

Rissho Kosei-kai of Bangladesh

85/A Chanmari Road, Lalkhan Bazar, Chittagong, Bangladesh
Tel & Fax: 880-31-626575

Rissho Kosei-kai of Dhaka

House No.467, Road No-8 (East), D.O.H.S Baridhara,
Dhaka Cant.-1206, Bangladesh
Tel: 880-2-8413855

Rissho Kosei-kai of Mayani

Maitree Sangha, Mayani Bazar, Mayani Barua Para, Mirsarai,
Chittagong, Bangladesh

Rissho Kosei-kai of Patiya

Patiya, sadar, Patiya, Chittagong, Bangladesh

Rissho Kosei-kai of Domdama

Domdama, Mirsarai, Chittagong, Bangladesh

Rissho Kosei-kai of Cox's Bazar

Ume Burmese Market, Main Road Teck Para, Cox'sbazar, Bangladesh

Rissho Kosei-kai of Satbaria

Satbaria, Hajirpara, Chandanish, Chittagong, Bangladesh

Rissho Kosei-kai of Laksham

Dupchar (West Para), Bhora Jatgat pur, Laksham, Comilla,
Bangladesh

Rissho Kosei-kai of Raozan

West Raozan, Ramjan Ali Hat, Raozan, Chittagong, Bangladesh

Rissho Kosei-kai of Chendirpuni

Chendirpuni, Adhunagor, Lohagara, Chittagong, Bangladesh

Rissho Kosei-kai of Ramu**Rissho Kosei-kai Dhamma Foundation, Sri Lanka**

382/17, N.A.S. Silva Mawatha, Pepiliyana, Boralesgamuwa, Sri Lanka
Tel & Fax: 94-11-2826367

Rissho Kosei-kai of Polonnaruwa**Rissho Kosei-kai of Habarana**

151, Damulla Road, Habarana, Sri Lanka

Branches under the South Asia Division**Rissho Kosei-kai of Central Delhi**

224 Site No.1, Shankar Road, New Rajinder Nagar, New Delhi,
110060, India

Rissho Kosei-kai of West Delhi

66D, Sector-6, DDA-Flats, Dwarka
New Delhi 110075, India

Rissho Kosei-kai of Kolkata

E-243 B. P. Township, P. O. Panchasayar,
Kolkata 700094, India

Rissho Kosei-kai of Kolkata North

AE/D/12 Arjunpur East, Teghoria, Kolkata 700059,
West Bengal, India

Rissho Kosei-kai of Kathmandu

Ward No. 3, Jhamsilhel, Sancepa-1, Lalitpur,
Kathmandu, Nepal

Tel: 977-1-552-9464 Fax: 977-1-553-9832

e-mail: nrkk@wlink.com.np

Rissho Kosei-kai of Singapore**Rissho Kosei-kai of Phnom Penh**

#201E2, St 128, Sangkat Mittapheap, Khan 7 Makara,
Phnom Penh, Cambodia

Other Groups**Rissho Kosei-kai Friends in Shanghai**