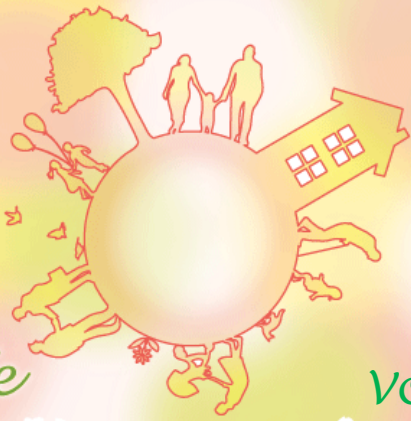


# Living the LOTUS

Buddhism in Everyday Life

1  
2018

VOL. 148



🌸 Founder's Essay 🌸

## การปฏิบัติเพื่อเข้าถึงพระพุทธรองค์

การสวดมนต์ประจำฤดูหนาวได้เริ่มต้นขึ้นแล้ว ท่ามกลางความมืดสนิทและความหนาวเย็นถึงขีดสุด ในช่วงเวลาเช้าตรู่ของทุกวันพวกเราจะรีบไปที่สาขา จากนั้นเราก็จะเปล่งเสียงสวดมนต์ออกมาด้วยจิตใจที่มุ่งมั่นตั้งใจ

เมื่อการฝึกตนเสร็จสิ้นลง เราจะตระหนักได้ถึงความรู้สึกที่เกิดขึ้นทั่วทั้งสรรพางค์กายจนถึงแก่นแท้ของจิตใจ จากความรู้สึกที่ใสสะอาดนี้เอง ที่จะทำให้ผู้ปฏิบัติเกิดสภาวะที่เข้าถึงพระหฤทัยของพระผู้เป็นเจ้าได้

ในปีนี้ เราได้ย่างก้าวเข้าสู่ช่วงปลายศตวรรษที่ 20 แล้ว และอีกไม่นานโลกก็จะเข้าสู่ศตวรรษที่ 21 ซึ่งในช่วง 10 ปีหลังจากนี้นั้นโลกจะเกิดการเปลี่ยนแปลงครั้งใหญ่หรือไม่ ก็เนื่อง มาจากการที่พวกเราทุกคนได้วิงวอนอธิษฐานสิ่งใด และพวกเราจะดำเนินการอย่างไร

เพื่อ สิ่งนั้นนั่นเอง ในปัจจุบัน ปัญหาที่ทั่วโลกจะต้องก้าวผ่านไปให้ได้นั้น ไม่ว่าจะเป็นปัญหาที่อยู่ใหญ่เพียงไหน หากพวกเราเริ่มดำเนินการแก้ไข โดยแต่ละคนเริ่มลงมือเปลี่ยนแปลงตัวเองอย่างจริงจัง รับรองว่า จะต้องเจอหนทางแก้ไขปัญหานั้นได้อย่างแน่นอน

ผลจากความอดุสาหะที่สำคัญที่สุดสำหรับพวกเรา ในตอนนี้ นั่นคือ การที่จำนวนเพื่อนร่วมโลก (หรือมิตรสหาย) ได้เพิ่มขึ้นทีละคน ๆ ซึ่งล้วนเป็นผู้ที่กำลังภาวนาขอปัญญาแห่งพระพุทธรองค์ผ่านการฝึกตน โดยต่อสู้กับกิเลสที่เกิดจากความเห็นแก่ตัวหรือจิตใจที่เห็นแก่ประโยชน์ส่วนตนเมื่อพลั้งเพลอนั่นเอง ขอท่านจงฝึกจิตให้ใหม่เอี่ยมผ่านการฝึกตนท่ามกลางความหนาวเย็นนี้เถิด

(จากหนังสือ "ไคโซะ-ซุยกัน เล่มที่ 9" หน้า 16-17)

Living the Lotus

Vol. 148 (January 2018)

Published by Risho Kosei-kai International,  
Fumon Media Center 3F, 2-7-1 wada,  
Suginami-ku, Tokyo 166-8537 Japan

TEL: +81-3-5341-1124

FAX: +81-3-5341-1224

Email: [living.the.lotus.rk-International](mailto:living.the.lotus.rk-International@kosei-kai.or.jp)

[@kosei-kai.or.jp](http://kosei-kai.or.jp)

Senior Editor: Koichi Saito

Editor: Eriko Kanao

Copy Editor: Ketsarin Somrit

ริชโชไคเซไกเป็นองค์กรพุทธธรรมวราส ที่มีสัทธรรมปุณฑริกสูตรเป็นพระสูตรหลัก ก่อตั้งองค์กรขึ้นโดยท่านประธานใหญ่ นิคเคียว นิวา โนะ และท่านรองเมียวโกะ นางานูมะ ในปี ค.ศ.1938 ริชโชไคเซไกประกอบด้วยผู้คนที่ปรารถนาจะสร้างสังคมแห่งสันติภาพโดยการนำหลักคำสอนขององค์พระสัมมาสัมพุทธเจ้ามาใช้ในชีวิตประจำวัน เช่น ในสังคมที่อยู่อาศัย ที่ทำงาน และในครอบครัว ปัจจุบันสมาชิกริชโชไคเซไกได้ร่วมกับท่านประธาน นิคเคียว นิวา โนะ (ประธานปัจจุบัน) ในการดำเนินกิจกรรมต่าง ๆ เพื่อสันติภาพ ทั้งภายในและนอกประเทศญี่ปุ่น อีกทั้งประสานความร่วมมือกับศาสนาต่าง ๆ ไปพร้อมกับการกระตุ้นสมาชิกองค์กรให้มีการเผยแผ่พระพุทธศาสนาในฐานะพุทธศาสนิกชนอีกด้วย

หัวข้อ Living the Lotus -Buddhism in Everyday Life เป็นการนำคำสอนในสัทธรรมปุณฑริกสูตรมาใช้ในชีวิตประจำวัน ดังเช่นดอกบัวที่บานในโคลนตมแต่มีความงดงาม ในวารสารนี้ได้รับความปรารถนาที่จะทำสิ่งมีคุณค่าเพื่อชีวิตที่มั่นคง โดยจะส่งต่อข้อคิดธรรมะอันจะเป็นประโยชน์ต่อการดำเนินชีวิตผ่านทางอินเทอร์เน็ตถึงคนทั่วโลก โดยริชโชไคเซไกได้รับความร่วมมือจากสำนักงานสาขาในต่างประเทศในการแปลเป็น 14 ภาษา แต่ทว่า บางภาษาจะไม่ได้ลงเผยแพร่ตามกำหนดเวลาที่แน่นอนและบางภาษาจะมีเพียงแค่อวาทของท่านประธานเท่านั้น และเพื่อการเพิ่มประสิทธิภาพที่ดีของวารสาร เราพัฒนาให้ดียิ่งขึ้นไป ทั้งนี้ หากได้รับความเห็นและข้อเสนอแนะอันเป็นประโยชน์จากท่าน จักขอบพระคุณเป็นอย่างสูง



## President's Message

### จงเป็นผู้রাเริงแจ่มใส



by Rev. Nichiko Niwano  
President of Rissho Kosei-kai



### จงเป็นผู้ราเริงแจ่มใสทำตนให้เป็นดังแสงไฟจงใช้ธรรมนำทาง

เราจะเรียกเช้าวันขึ้นปีใหม่ในภาษาญี่ปุ่นว่า “元旦” อ่านว่า กันตัน ซึ่งตัวอักษรตัวที่สอง “旦” นั้นเป็นตัวอักษรที่แสดงให้เห็นถึงรูปร่างของพระอาทิตย์ที่โผล่พ้นเส้นขอบฟ้าขึ้นมา (อักษรคันจิในภาษาญี่ปุ่นตัว “日” หมายถึงพระอาทิตย์) เมื่อเราต้อนรับกายอันเจิดจรัสจากแสงรุ่งอรุณของพระอาทิตย์ในเช้าวันปีใหม่แล้ว ทั้งกายและใจของเราก็จะพร้อมต้อนรับปีใหม่ โดยการขับเคลื่นอย่างกระปรี้กระเปร่า และอีกหนึ่งปีก็จะเริ่มต้นขึ้น

แล้วพวกเราทุกคนปรารถนาจะก้าวเดินกันเช่นไรเล่าในอีกหนึ่งปีที่กำลังเริ่มต้นขึ้นนี้ ข้าพเจ้าคิดว่าแต่ละคนก็ต้องมีสิ่งที่คาดหวังอยู่แตกต่างกันไปอย่างแน่แท้ แต่สิ่งที่ข้าพเจ้าอยากให้ทุกคนทำร่วมกันนั้น ก็คือการอธิษฐานให้พวกเราได้ใช้ชีวิตกันด้วยความแจ่มใสและปลอดภัยตลอดทั้งปี

แต่ก็มีอีกสิ่งหนึ่งที่ไม่อยากให้หลงลืมไประหว่างการดำเนินชีวิตในแต่ละวันด้วย นั่นคือการทำให้ผู้อื่นปิติยินดีและสงบเย็น โดยเริ่มต้นจากการทำตนเองให้สว่างสดใสเสียก่อนเฉกเช่นเดียวกับดวงอาทิตย์ที่มอบพลังงานแก่พวกเราให้มีชีวิตอยู่ได้นั่นเอง ซึ่งในบางครั้ง เราเองอาจจะเคยได้รับกำลังใจจากผู้อื่นหรือรู้สึกผ่อนคลายจากความ ำเริงสดใสของผู้อื่นด้วย แต่ข้าพเจ้าคิดว่าสิ่งที่สำคัญที่สุดนั้น คือการใช้ชีวิตให้สว่างสดใสจากตัวเราเองก่อนนั่นเอง

ทว่า ดูเหมือนจะยังมีผู้ที่เอาแต่ถอนหายใจ และยอมแพ้ด้วยการคิดไปว่า “ตราบดีที่ตนไม่ใช่คนราเริงสดใสมาตั้งแต่เกิด การทำตนให้สดใสนั้นคงเป็นเรื่องยาก” อย่างไรก็ตาม เรื่องนี้ก็เชื่อว่า จะเป็นเรื่องที่ต้องท้อถอยเสมอไป

ในพระพุทธศาสนานั้น มีการสอนว่า “อดตทปิปา ธมมทปิปา” “อดตทปิปา” มีความหมายว่า “การใช้ชีวิตโดยทำตนให้เป็นแสงไฟ” ซึ่งต้องมี “ไส้เทียนที่เหมือนแก่นในการดำรงชีวิตให้มั่นคงแน่วแน่โดยไม่ถูกครอบงำจากสิ่งใดทั้งสิ้น” และสิ่งที่จะกลายเป็น “ไส้เทียนไข” แห่งชีวิตของพวกเรานั้น ก็คือ “ความเชื่อ” ที่ไม่สั่นคลอน เป็นการเชื่อว่าพวกเราทุกคนจะดำรงชีวิตโดยพึ่งพาตนเองทั้งตอนนี้และที่นี้เป็นหลัก ซึ่งชีวิตของเราทุกคนนั้นล้วนเป็นชีวิตที่หาสิ่งใดมาแทนมิได้ นอกจากนี้ ก็คงกล่าวได้อีกว่า “น้ำมัน” ที่เป็นสิ่งสำคัญในการจุดไส้เทียนให้สว่างใสวนั้น คือ “ความรู้สึกสำนึกบุญคุณ” ต่อการมีชีวิตอยู่ทุกวันนี้แน่นอน

## จงใช้ธรรมนำทาง

มีพระในนิยายเข็นรูปหนึ่งที่อยู่จกกันในเรื่อง "พระเซ็นไรซา" ในปีโชวะที่ 20 (ค.ศ. 1945) โอะซะวะ โดย มีอายุได้ยี่สิบห้าปี ซึ่งในขณะที่ญี่ปุ่นแพ้สงครามนั้น เขายังอยู่บนคาบสมุทรเกาหลี และถูกจับเป็นเชลยโดยสหภาพโซเวียต เขาต้องตัดขาทั้งสองข้างตั้งแต่นั้นได้หิวเขาลงมาเพราะความทุกข์ทรมานจากแผลที่ถูกน้ำแข็งกัดในไซบีเรียซึ่งเป็นสถานที่ที่เขาถูกกักขัง ข้าพเจ้าคิดว่าความทุกข์ทรมานจากร่างกายที่ไม่สมบูรณ์ก่อนจะกลับญี่ปุ่น และความเจ็บปวด

หลังจากกลับมาถึงญี่ปุ่นแล้วด้วยอายุยี่สิบหกปีนั้น คงเป็นความทรมานที่พวกเราจินตนาการไม่ออกอย่างแน่นอน แต่ทว่า ท่านโอะซะวะผู้นี้ก็ได้กล่าวไว้ว่า "ตอนที่อายุได้ยี่สิบเจ็ดปีก็ได้เกิดแสงสว่างขึ้นในจิตใจเหมือนกับเป็นประกายแสงแวบขึ้นมา" โดยมีความว่า "อย่างนี้เองสินะ เป็นเพราะเราเปรียบเทียบกับตัวเองกับผู้อื่น จึงเป็นทุกข์" หลังจากนั้น เขาก็เริ่มตรงความนึกคิดของตัวเองเสียใหม่

"ต้นตอที่มักทำให้จิตใจเปรียบเทียบนั้นก็คือ การที่เราเกิดขึ้นมาแล้วยี่สิบเจ็ดปีที่แล้ว เราควรจบเรื่องที่เกิดขึ้นเมื่อยี่สิบเจ็ดปีก่อน แล้วคิดว่าเราเกิดมาวันนี้โดยไม่มีขาทั้งสองข้างอยู่แล้ว ผู้ที่เกิดวันนี้ ทุกสรรพสิ่งก็จะเป็นสิ่งใหม่ทั้งหมด วันนี้ ตอนนี้นั้นแหละที่เรากำเนิดขึ้นมา!"

นับตั้งแต่วันนั้น เขาก็ก้าวเดินเข้าสู่ธรรมแห่งชีวิตด้วยใบหน้าอันปกติและสงบ โดยจะตระหนักถึงคำว่า "วันนี้ ตอนนี้นั้นแหละที่เรากำเนิดขึ้นมา" อยู่เสมอในทรวงอก พร้อมทั้งตั้งใจว่า "จะใช้ชีวิตด้วยการยิ้มแย้มแจ่มใส" และ "จะสำนึกคุณโดยกล่าวขอบคุณอยู่เสมอ"

เมื่อเราตั้งมั่นจะดำเนินชีวิตด้วยความร่าเริงสดใสแล้ว ไม่ว่าจะเป็นผู้ที่พรังพร้อมไปด้วยสภาพแวดล้อม หรือมีนิสัยที่สนุกสนานอยู่แล้วหรือไม่ก็ตาม สิ่งที่สำคัญก็คือ เราได้ยึดสิ่งใดเป็นแก่นของใจที่เขียนในจิตใจเรานั้นเอง สำหรับพวกเราที่เป็นชาวพุทธนี้ พระโอะซะวะก็ได้แสดงให้เห็นประจักษ์ชัดแจ่มแล้วมิใช่หรือถึงคำสอนแห่งพุทธ ซึ่งนั่นก็คือ "ธมฺมทีป" เป็นการใช้ชีวิตโดยให้ธรรมะเป็นแสงไฟนำทางนั่นเอง

นอกจากนี้ ถ้าเราเปลี่ยนมุมมองใหม่แล้ว ก็คงกล่าวได้ว่า ความแจ่มใส หรือความปลอดภัย โปร่งที่แท้จริงนั้น อาจอยู่ทะลุไปอีกฟากหนึ่งของความทุกข์นั่นเอง" อย่างไรก็ตาม สิ่งสำคัญสำหรับการฝ่าฟันความทุกข์ทรมานก็คือ การยึดถือ "ความมุ่งมั่น" ที่จะทำให้จิตใจจดจ่อกับสิ่งหนึ่งโดยไม่ไขว่ไขว่ไปกับการคิดที่มีอยู่มากมาย รวมไปถึงการมี "แก่นของการใช้ชีวิต" ตามดั่งที่กล่าวมาข้างต้นด้วย

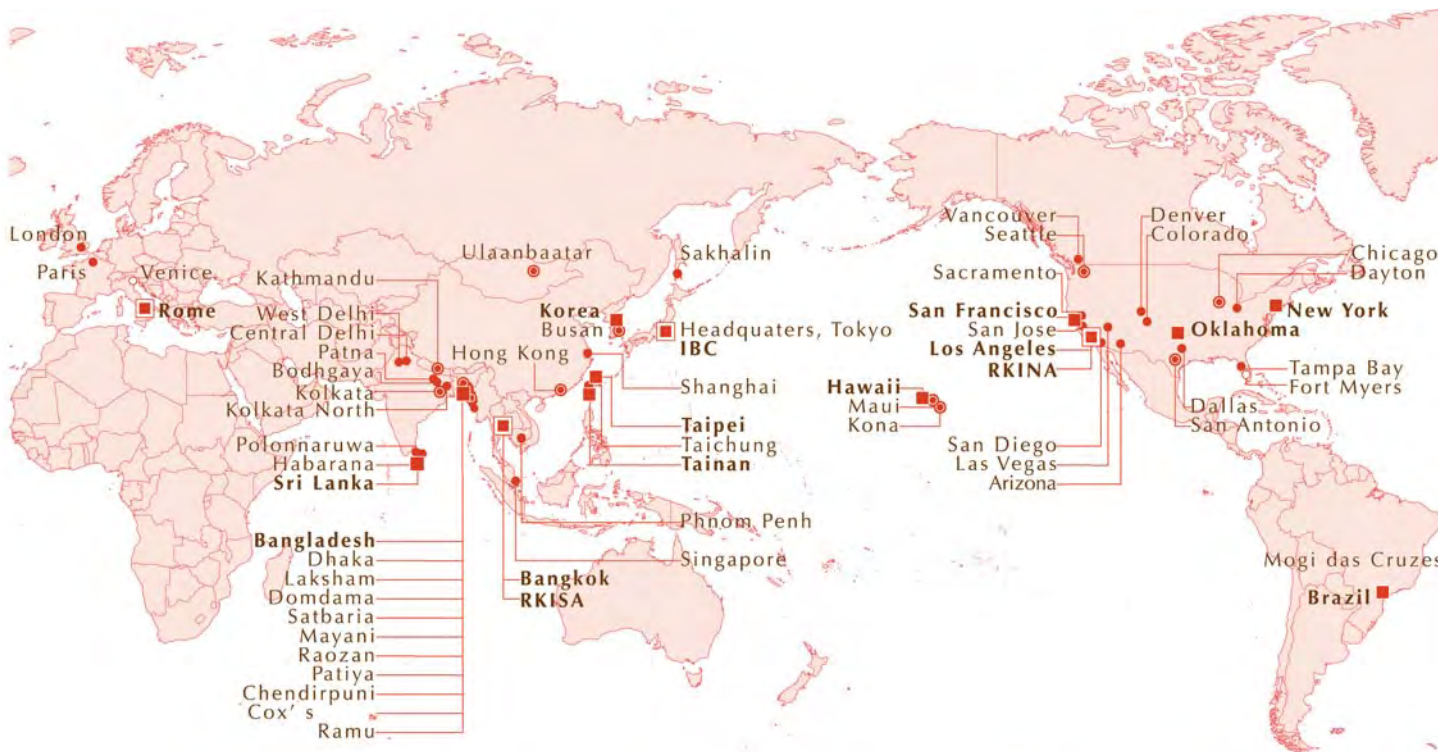
นักกวีไฮกุชื่อเคียวชิ ทะกะซะมะ ได้เคยถ่ายทอดกวีบทหนึ่งไว้อย่างทรงคุณค่าเนื่องในโอกาสขึ้นปีใหม่ว่า "เมื่อปีใหม่หวนมา เปลี่ยนคนให้ใหม่อีกครั้ง ก้าวไปข้างหน้าเพียงนั้น" ซึ่งถอดความได้ว่า พวกเราแต่ละคนเองก็ควรใช้ชีวิตในหนึ่งปีนี้อย่างร่าเริงแจ่มใส พร้อมกับยึดจิตใจ อันมุ่งมั่นที่จะทำตนให้ใหม่เอี่ยมเหมือนดังบทกวีไฮกุนี้ด้วยมิใช่หรือ

จาก "วารสารโคเซ" ฉบับเดือนมกราคม 2018



# Living the

# LOTUS



## 🌸 RISSHO KOSEI-KAI INTERNATIONAL BRANCHES 🌸

✉ We welcome comments on our newsletter Living the Lotus: [living.the.lotus.rk-international@kosei-kai.or.jp](mailto:living.the.lotus.rk-international@kosei-kai.or.jp)

# Rissho Kosei-kai Overseas Dharma Centers

# 2018

## **Rissho Kosei-kai International**

Fumon Media Center 3F, 2-7-1 Wada, Suginami-ku, Tokyo, Japan  
Tel: 81-3-5341-1124 Fax: 81-3-5341-1224

## **Rissho Kosei-kai International of North America (RKINA)**

2707 East First Street Suite #1 Los Angeles CA 90033 U.S.A.  
Tel: 1-323-262-4430 Fax: 1-323-262-4437  
e-mail: info@rkina.org http://www.rkina.org

## **Branch under RKINA**

### **Rissho Kosei-kai of Seattle's Buddhist Learning Center**

28621 Pacific Highway South, Federal Way,  
WA 98003 U.S.A.  
Tel: 1-253-945-0024 Fax: 1-253-945-0261  
e-mail: rkseattlewashington@gmail.com  
http://buddhistlearningcenter.org/

### **Rissho Kosei-kai Buddhist Center of San Antonio**

6083 Babcock Road, San Antonio, TX 78240, U.S.A.  
P.O. Box 692148, San Antonio, TX78269, USA  
Tel: 1-210-561-7991 Fax: 1-210-696-7745  
e-mail: dharmasanantonio@gmail.com  
http://www.rkina.org/sanantonio.html

### **Rissho Kosei-kai of Tampa Bay**

2470 Nursery Road, Clearwater, FL 33764, U.S.A.  
Tel: (727) 560-2927 e-mail: rktampabay@yahoo.com  
http://www.buddhismtampabay.org/

### **Rissho Kosei-kai of Vancouver**

### **Rissho Kosei-kai Buddhist Church of Hawaii**

2280 Auhuhu Street, Pearl City, HI 96782, U.S.A.  
Tel: 1-808-455-3212 Fax: 1-808-455-4633  
e-mail: info@rkhawaii.org http://www.rkhawaii.org

### **Rissho Kosei-kai Maui Dharma Center**

1817 Nani Street, Wailuku, HI 96793, U.S.A.  
Tel: 1-808-242-6175 Fax: 1-808-244-4625

### **Rissho Kosei-kai Kona Dharma Center**

73-4592 Mamalahoa Highway, Kailua-Kona,  
HI 96740 U.S.A.  
Tel: 1-808-325-0015 Fax: 1-808-333-5537

### **Rissho Kosei-kai Buddhist Center of Los Angeles**

2707 East First Street, Los Angeles, CA 90033, U.S.A.  
Tel: 1-323-269-4741 Fax: 1-323-269-4567  
e-mail: rk-la@sbcglobal.net http://www.rkina.org/losangeles.html

### **Rissho Kosei-kai Buddhist Center of Arizona**

**Rissho Kosei-kai Buddhist Center of Colorado**  
**Rissho Kosei-kai Buddhist Center of San Diego**  
**Rissho Kosei-kai Buddhist Center of Las Vegas**  
**Rissho Kosei-kai Buddhist Center of Dallas**

### **Rissho Kosei-kai of San Francisco**

1031 Valencia Way, Pacifica, CA 94044, U.S.A.  
Tel: 1-650-359-6951 Fax: 1-650-359-6437  
e-mail: info@rksf.org http://www.rksf.org

**Rissho Kosei-kai of Sacramento**  
**Rissho Kosei-kai of San Jose**

## **Rissho Kosei-kai of New York**

320 East 39th Street, New York, NY 10016 U.S.A.  
Tel: 1-212-867-5677 Fax: 1-212-697-6499  
e-mail: rkny39@gmail.com http://rk-ny.org/

### **Rissho Kosei-kai of Chicago**

1 West Euclid Ave., Mt. Prospect, IL 60056 U.S.A.  
Tel: 1-773-842-5654 e-mail: murakami4838@aol.com  
http://home.earthlink.net/~rkchi/

### **Rissho Kosei-kai of Fort Myers**

http://www.rkftmyersbuddhism.org/

## **Rissho Kosei-kai Dharma Center of Oklahoma**

2745 N.W. 40th Street, Oklahoma City, OK 73112 U.S.A.  
Tel & Fax: 1-405-943-5030  
e-mail: rkokdc@gmail.com http://www.rkok-dharmacenter.org

### **Rissho Kosei-kai, Dharma Center of Denver**

1255 Galapago Street, #809 Denver, CO 80204 U.S.A.  
Tel: 1-303-446-0792

### **Rissho Kosei-kai Dharma Center of Dayton**

425 Patterson Road, Dayton, OH 45419 U.S.A.  
http://www.rkina-dayton.com/

## **Rissho Kosei-kai do Brasil**

Rua Dr. José Estefno 40, Vila Mariana, São Paulo-SP,  
CEP 04116-060 Brasil  
Tel: 55-11-5549-4446 / 55-11-5573-8377  
Fax: 55-11-5549-4304  
e-mail: risho@terra.com.br http://www.rkk.org.br

### **Rissho Kosei-kai de Mogi das Cruzes**

Av. Ipiranga 1575-Ap 1, Mogi das Cruzes-SP,  
CEP 08730-000 Brasil  
Tel: 55-11-5549-4446 / 55-11-5573-8377

## **Rissho Kosei-kai of Taipei**

4F, No. 10 Hengyang Road, Zhongjehng District,  
Taipei City 100 Taiwan  
Tel: 886-2-2381-1632 Fax: 886-2-2331-3433  
http://kosei-kai.blogspot.com/

### **Rissho Kosei-kai of Taichung**

## **Rissho Kosei-kai of Tainan**

No. 45, Chongming 23rd Street, East District,  
Tainan City 701 Taiwan  
Tel: 886-6-289-1478 Fax: 886-6-289-1488

### **Rissho Kosei-kai of Pingtung**

## **Korean Rissho Kosei-kai**

6-3, 8 gil Hannamdaero Yongsan gu, Seoul, 04420, Republic of Korea  
Tel: 82-2-796-5571 Fax: 82-2-796-1696  
e-mail: krkk1125@hotmail.com

### **Korean Rissho Kosei-kai of Busan**

3F, 174 Suyoung ro, Nam gu, Busan, 48460, Republic of Korea  
Tel: 82-51-643-5571 Fax: 82-51-643-5572

#### Branches under the Headquarters

##### **Rissho Kosei-kai of Hong Kong**

Flat D, 5/F, Kiu Hing Mansion, 14 King's Road,  
North Point, Hong Kong, Republic of China

##### **Rissho Kosei-kai of Ulaanbaatar**

15F Express tower, Peace avenue, khoroo-1, Chingeltei district,  
Ulaanbaatar 15160, Mongolia  
*Tel:* 976-70006960 *e-mail:* rkkmongolia@yahoo.co.jp

##### **Rissho Kosei-kai of Sakhalin**

4 Gruzinski Alley, Yuzhno-Sakhalinsk  
693005, Russian Federation  
*Tel & Fax:* 7-4242-77-05-14

##### **Rissho Kosei-kai di Roma**

Via Torino, 29-00184 Roma, Italia  
*Tel & Fax :* 39-06-48913949 *e-mail:* roma@rk-euro.org

##### **Rissho Kosei-kai of the UK**

##### **Rissho Kosei-kai of Venezia**

##### **Rissho Kosei-kai of Paris**

#### **International Buddhist Congregation (IBC)**

Fumon Media Center 3F, 2-7-1 Wada, Suginami-ku, Tokyo, Japan  
*Tel:* 81-3-5341-1230 *Fax:* 81-3-5341-1224  
*e-mail:* ibcrk@kosei-kai.or.jp <http://www.ibc-rk.org/>

#### **Rissho Kosei-kai of South Asia Division**

201 Soi 15/1, Praram 9 Road, Bangkapi, Huaykhwang  
Bangkok 10310, Thailand  
*Tel:* 66-2-716-8141 *Fax:* 66-2-716-8218

#### **Rissho Kosei-kai International of South Asia (RKISA)**

201 Soi 15/1, Praram 9 Road, Bangkapi, Huaykhwang  
Bangkok 10310, Thailand  
*Tel:* 66-2-716-8141 *Fax:* 66-2-716-8218  
*e-mail:* thairissho@csloxinfo.com

#### Branches under the South Asia Division

##### **Rissho Kosei-kai of Central Delhi**

224 Site No.1, Shankar Road, New Rajinder Nagar, New Delhi,  
110060, India

##### **Rissho Kosei-kai of West Delhi**

66D, Sector-6, DDA-Flats, Dwarka, New Delhi 110075, India

##### **Rissho Kosei-kai of Kolkata**

E-243 B. P. Township, P. O. Panchasayar, Kolkata 700094, India

##### **Rissho Kosei-kai of Kolkata North**

AE/D/12 Arjunpur East, Teghoria, Kolkata 700059,  
West Bengal, India

##### **Rissho Kosei-kai of Bodhgaya Dharma Center**

Ambedkar Nagar, West Police Line Road  
Rumpur, Gaya-823001, Bihar, India

##### **Rissho Kosei-kai of Kathmandu**

Ward No. 3, Jhamsilhel, Sancepa-1, Lalitpur,  
Kathmandu, Nepal

##### **Rissho Kosei-kai of Phnom Penh**

#201E2, St 128, Sangkat Mittapheap, Khan 7 Makara,  
Phnom Penh, Cambodia

##### **Rissho Kosei-kai of Patna Dharma Center**

##### **Rissho Kosei-kai of Singapore**

#### **Thai Rissho Friendship Foundation**

201 Soi 15/1, Praram 9 Road, Bangkapi, Huaykhwang  
Bangkok 10310, Thailand  
*Tel:* 66-2-716-8141 *Fax:* 66-2-716-8218 *e-mail:* info.thairissho@gmail.com

#### **Rissho Kosei-kai of Bangladesh**

85/A Chanmari Road, Lalkhan Bazar, Chittagong, Bangladesh  
*Tel & Fax:* 880-31-626575

##### **Rissho Kosei-kai of Dhaka**

House#408/8, Road#7(West), D.O.H.S Baridhara,  
Dhaka Cant.-1206, Bangladesh  
*Tel:* 880-2-8413855

##### **Rissho Kosei-kai of Mayani**

Mayani(Barua Para), Post Office: Abutorab, Police Station: Mirshari,  
District: Chittagong, Bangladesh

##### **Rissho Kosei-kai of Patiya**

Patiya, sadar, Patiya, Chittagong, Bangladesh

##### **Rissho Kosei-kai of Domdama**

Domdama, Mirsarai, Chittagong, Bangladesh

##### **Rissho Kosei-kai of Cox's Bazar**

Ume Burmese Market, Main Road Teck Para, Cox'sbazar, Bangladesh

##### **Rissho Kosei-kai of Satbaria**

Satbaria, Hajirpara, Chandanish, Chittagong, Bangladesh

##### **Rissho Kosei-kai of Laksham**

Dupchar (West Para), Bhora Jatgat pur, Laksham, Comilla,  
Bangladesh

##### **Rissho Kosei-kai of Raozan**

West Raozan, Ramjan Ali Hat, Raozan, Chittagong, Bangladesh

##### **Rissho Kosei-kai of Chendirpuni**

Chendirpuni, Adhunagor, Lohagara, Chittagong, Bangladesh

##### **Rissho Kosei-kai of Ramu**

#### **Rissho Kosei Dhamma Foundation, Sri Lanka**

No. 628-A, Station Road, Hunupitiya, Wattala, Sri Lanka  
*Tel:* 94-11-2982406 *Fax:* 94-11-2982405

##### **Rissho Kosei-kai of Habarana**

151, Damulla Road, Habarana, Sri Lanka

##### **Rissho Kosei-kai of Polonnaruwa**

#### **Other Groups**

##### **Rissho Kosei-kai Friends in Shanghai**