

# Living the LOTUS

Buddhism in Everyday Life

2  
2018

VOL. 148



## 開祖隨感

### 성공과 실패

실패를 좋아하는 사람은 없겠지만, 극단적으로 실패를 두려워하여 아무것도 하지 않고 아무것도 못하는 사람이 젊은 사람 중에 많이 있는 것 같습니다. 일을 시작하기 전에 결과를 생각하면 아무것도 할 수 없습니다.

어쨌든, 우선 먼저 온 힘을 기울여 해보는 것입니다. 그래서 원하는 결과를 얻지 못하면 다시 시작하면 됩니다. 석가모니께서도 그러하셨습니다. 석가모니께서는 생명을 앗아갈 정도의 고행을 6년 동안이나 계속하셨지만 그것이 깨달음의 길이 아니라는 것을 아시고는 바로 그만두셨습니다. 우리들이 어렵게 대학을 졸업한 후에 그것이 아무런 도움이 되지 못했다면 실패라고 생각하기 쉽습니다. 하지만 대학에서 몇 년 동안 노력해 보

지 않았다면 그것이 헛된 것이라는 것도 알 수 없습니다. 이 세상에는 아무런 도움이 되지 않는 헛된 것은 절대 없습니다. 실패의 뒷면에는 성공이 있습니다. 석가모니의 깨달음도 목숨을 걸고 하셨던 6년 동안의 고행이 있었기 때문에 얻은 것입니다.

우리들 눈에 성공으로 보이는 것도, 실패로 보이는 것도 한 가지 일의 표리입니다. 실패의 굴욕을 통하여 얻은 교훈은 결코 잊지 못할 것입니다. 어떤 일에도 온 힘을 기울이면 실패가 성공으로 이어지고, 성공에 우쭐해 하면 실패가 기다리고 있습니다.

개조수감 9 88-89

### Living the Lotus Vol. 149 (2018年2月)

【発行】立正佼成会 国際伝道部  
〒166-8537 東京都杉並区和田2-7-1  
普門メディアセンター3F  
Tel: 03-5341-1124 Fax: 03-5341-1224  
E-mail: [living.the.lotus.rk-international@kosei-kai.or.jp](mailto:living.the.lotus.rk-international@kosei-kai.or.jp)

編集責任者: 齋藤 高市  
編集チーフ: 金尾 江利子  
翻訳者: 金 恩美  
校閲者: 成 淑姫  
編集スタッフ: 国際伝道部スタッフ

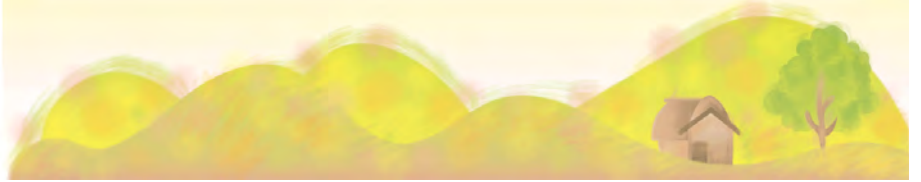
입정교성회는 1938년 개조 니와노 닛교, 협조 나가스마묘꼬에 의해창립된 범화삼부경을 소의 경전으로 하는 재가 불교 교단입니다.

가정, 직장, 그리고 지역사회에서 석존의 가르침을 살려서 평화로운 세계를 구축하고 싶다고 바라는 사람들의 모임입니다. 현재는 니와노 니찌꼬 회장과 함께 우리들 회원은 불교도로서 포교전도에 힘쓰면서 종교계는 물론, 각 계 사람들과 손을 잡고 국내외 여러 가지 평화활동에 노력하고 있습니다.

Living the Lotus -Buddhism in Everyday Life- (범화경에 살다- 생활속의 불교)라고 하는 타이틀에는 범화경의 가르침을 매일 생활 속에 살려서 흙탕물에 피는 연꽃처럼 인생을 풍요롭게 그리고 보다 가치 있는 것으로 만들기 위해라는 바람도 담겨 있습니다. 온 세계 사람들에게 매일 생활 속에서 활용할 수 있는 불교의 가르침을 인터넷을 통해 발신하고 있습니다.



## 엄숙한 인생으로 (인생을 엄숙한 것으로)



입정교성회 회장  
니와노 니치코 (庭野日鑛)

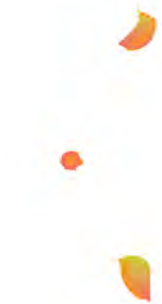
### 엄숙하게 산다는 것이란

‘엄숙한 인생으로’ 라는 테마입니다만, ‘태어나다· 늙다· 병들다· 죽다’ 고 하는 한 사람 한 사람의 인생은 애시당초 아주 엄숙합니다. 의식하지 않을 뿐, 저희들은 모두 엄숙한 인생을 살고 있습니다. 그렇다면 그 사실을 분명히 알고 진리를 자각하여 살아가는 것이 인생을 엄숙한 것으로 하는 열쇠라고 말 할수 있다고 합니다.

그러나 「엄숙」 에 대해 사전에서 찾아보면 「장엄히(엄엄히) 마음이 긴장된 모양」 이라고 나와 있으며, 그러한 마음을 항상 지닌다고 하면 딱딱해서 「도저히 그렇게는 살아갈 수 없다」 는 생각이 들고 맙니다. 그래서일까요, 아주 알기 쉽게 「엄숙이란, 무상관을 지니며 지금을 소중히 살아가는 것이다」 고 어떤 분이 말씀하셨다고 합니다. 하루를, 한 시간을, 그리고 지금 눈 앞의 일본 일초를 소홀히 하지 않고, 엄숙하고 신중하게 살아가는 것이 중요한 것입니다.

이와 같이 받아들이면(인식하면) 마음에 여유가 생기므로, 마음도 느긋이 차분해져 온화해 지며, 주위 사람들과도 사이좋게 즐겁게 지낼 수 있습니다. 이러한 시간이 쌓이게 되면 행복함과 동시에 엄숙한 인생이라 말 할수 있을 것입니다.

잇큐선사의 도가(道歌) 「사후에 부처가 된다는 것은 의미없는 것. 살아 있을 때 좋은 사람이 되어라」 와 같이, 저 세상에 가고 나서 엄숙하게 되는 것이 아니고, 지금 이 사바세계에서 이미 엄숙한 인생을 살고 있다는 진실을 음미하며, 하루하루를 확실한 것으로 해 나가고자 합니다. 항상 말씀드리고 있습니다만, 저희들은 모두 불성을 가지고 있으므로 누구라도 진리를 자각할 수 있습니다. 「사바즉적광토」 라고 받아들이면 인생은 저절로 엄숙한 것이 됩니다.



## 마음의 스위치를 누르기

뛰어난 불교시를 많이 남기신 교육자 ‘토이 요시오선생님’이 초등학교 교장을 하셨을 때, 어느 교실에 다음과 같은 말이 써어 있었다고 합니다.

「몹시 추워졌다만/언제까지도 침구 속에서/꾸물꾸물거리지 말고/마음속의 스위치를 푹 하고 눌러서/땀 하고 벌떡 일어나야하지 않겠는가/푹 하고 스위치를 누르면/땀 하고 불이 켜지는것 같이/아침에 일어나는 것도 푹 · 파로 합시다」

(『토이요시오 「생명」 의가르침』 교성출판사 출간)

지금은 때마침 1년중 가장 추운 시기이므로, 여러분에게도 쉼이는 바가 있을 것이라고 생각합니다만, 이 「푹 · 파」 는 여러 장면(곳)에서 활용할 수 있을것 같습니다. 각자가 서툴고 어려워서 골칫거리라고 생각하고 있는 것에 적용시켜 봐도 괜찮고, 일상생활 속에서 진리를 자각하는 일에 대해서도 이 ‘마음의 스위치’는 도움이 될 거라 생각합니다.

아침에 법당에 참배할 때, 학교나 직장이나 교회도량에 외출하기 위해서 집을 나올 때, 「안녕하십니까」 라고 사람과 인사를 나눌 때 등, 매일 별 생각없이 취하고 있는 행동 중 어느 하나를 「마음의 스위치」 를 누르는 계기로 하여, 마음에 ‘푹’하고 ‘진리의 전류’를 흘려보내, ‘오늘 하루, 만나는 사람을 소중히 하자. 시간을 의미있게 사용하자’ 와 같은 ‘진리의 등불’을, 마음속에 ‘땀’ 하고 밝히는 것입니다. 감사를 나타내는 「고마워」 라는 말은, 저희들이 「지금, 여기에 존재한다」 는 엄숙한 사실에서 생겨난 「있기 어렵다」 를 어원으로 하는 것이며, 진리를 음미하기 위한 「마음의 스위치」 에는 최적이라고 할 수 있을 것입니다. 이러한 습관이 몸에 베인다면, 일부러(굳이) 의식하지 않아도 자연스럽게 저희들의 일상은 엄숙한 일상이 됩니다.

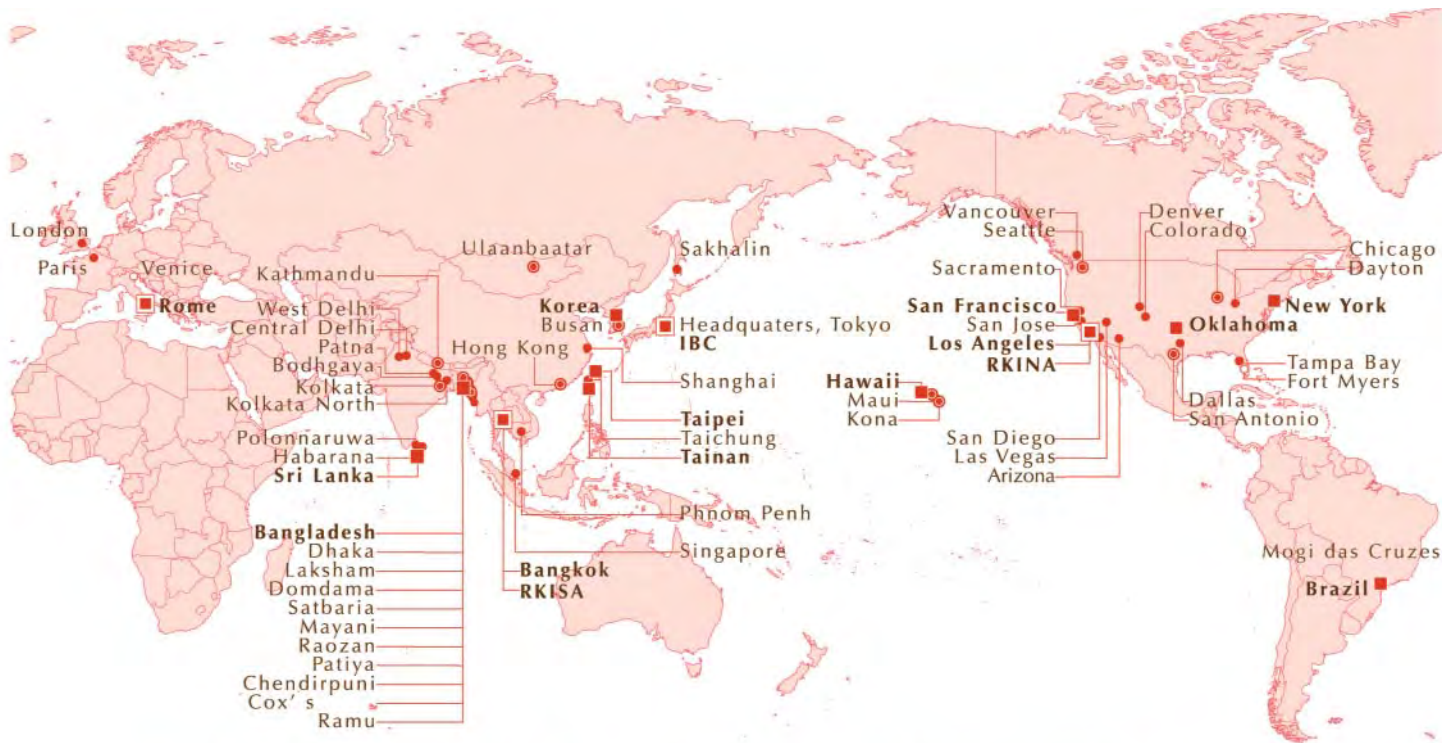
입멸하시기 전에, 석존은 「모든것은 변천해 간다. 태만하지 말고 정진하거라」 는 말씀을 남기셨습니다. 열반회에는 당신의 죽음에 대해, 다시한번 무상법을 설하시어 정진을 촉구하신 석존의 뜻을 저희들도 잊지 않고 마음속에 새겨 두었으면 합니다.

(『佼成』 2019年2月号)



# Living the

# LOTUS



## 🌸 RISSHO KOSEI-KAI INTERNATIONAL BRANCHES 🌸



We welcome comments on our newsletter Living the Lotus.  
[living.the.lotus.rk-international@kosei-kai.or.jp](mailto:living.the.lotus.rk-international@kosei-kai.or.jp)

# Rissho Kosei-kai Overseas Dharma Centers

# 2018

## **Rissho Kosei-kai International**

Fumon Media Center 3F, 2-7-1 Wada, Suginami-ku, Tokyo, Japan  
Tel: 81-3-5341-1124 Fax: 81-3-5341-1224

## **Rissho Kosei-kai International of North America (RKINA)**

2707 East First Street Suite #1 Los Angeles CA 90033 U.S.A.  
Tel: 1-323-262-4430 Fax: 1-323-262-4437  
e-mail: info@rkina.org http://www.rkina.org

## **Branch under RKINA**

### **Rissho Kosei-kai of Seattle's Buddhist Learning Center**

28621 Pacific Highway South, Federal Way,  
WA 98003 U.S.A.  
Tel: 1-253-945-0024 Fax: 1-253-945-0261  
e-mail: rkseattlewashington@gmail.com  
http://buddhistlearningcenter.org/

### **Rissho Kosei-kai Buddhist Center of San Antonio**

6083 Babcock Road, San Antonio, TX 78240, U.S.A.  
P.O. Box 692148, San Antonio, TX78269, USA  
Tel: 1-210-561-7991 Fax: 1-210-696-7745  
e-mail: dharmasanantonio@gmail.com  
http://www.rkina.org/sanantonio.html

### **Rissho Kosei-kai of Tampa Bay**

2470 Nursery Road, Clearwater, FL 33764, U.S.A.  
Tel: (727) 560-2927 e-mail: rktampabay@yahoo.com  
http://www.buddhismtampabay.org/

### **Rissho Kosei-kai of Vancouver**

### **Rissho Kosei-kai Buddhist Church of Hawaii**

2280 Auhuhu Street, Pearl City, HI 96782, U.S.A.  
Tel: 1-808-455-3212 Fax: 1-808-455-4633  
e-mail: info@rkhawaii.org http://www.rkhawaii.org

### **Rissho Kosei-kai Maui Dharma Center**

1817 Nani Street, Wailuku, HI 96793, U.S.A.  
Tel: 1-808-242-6175 Fax: 1-808-244-4625

### **Rissho Kosei-kai Kona Dharma Center**

73-4592 Mamalahoa Highway, Kailua-Kona,  
HI 96740 U.S.A.  
Tel: 1-808-325-0015 Fax: 1-808-333-5537

### **Rissho Kosei-kai Buddhist Center of Los Angeles**

2707 East First Street, Los Angeles, CA 90033, U.S.A.  
Tel: 1-323-269-4741 Fax: 1-323-269-4567  
e-mail: rk-la@sbcglobal.net http://www.rkina.org/losangeles.html

### **Rissho Kosei-kai Buddhist Center of Arizona**

**Rissho Kosei-kai Buddhist Center of Colorado**  
**Rissho Kosei-kai Buddhist Center of San Diego**  
**Rissho Kosei-kai Buddhist Center of Las Vegas**  
**Rissho Kosei-kai Buddhist Center of Dallas**

### **Rissho Kosei-kai of San Francisco**

1031 Valencia Way, Pacifica, CA 94044, U.S.A.  
Tel: 1-650-359-6951  
e-mail: info@rksf.org http://www.rksf.org

**Rissho Kosei-kai of Sacramento**  
**Rissho Kosei-kai of San Jose**

## **Rissho Kosei-kai of New York**

320 East 39th Street, New York, NY 10016 U.S.A.  
Tel: 1-212-867-5677 Fax: 1-212-697-6499  
e-mail: rkny39@gmail.com http://rk-ny.org/

### **Rissho Kosei-kai of Chicago**

1 West Euclid Ave., Mt. Prospect, IL 60056 U.S.A.  
Tel: 1-773-842-5654 e-mail: murakami4838@aol.com  
http://home.earthlink.net/~rkchi/

### **Rissho Kosei-kai of Fort Myers**

http://www.rkftmyersbuddhism.org/

## **Rissho Kosei-kai Dharma Center of Oklahoma**

2745 N.W. 40th Street, Oklahoma City, OK 73112 U.S.A.  
Tel & Fax: 1-405-943-5030  
e-mail: rkokdc@gmail.com http://www.rkok-dharmacenter.org

### **Rissho Kosei-kai, Dharma Center of Denver**

1255 Galapago Street, #809 Denver, CO 80204 U.S.A.  
Tel: 1-303-446-0792

### **Rissho Kosei-kai Dharma Center of Dayton**

425 Patterson Road, Dayton, OH 45419 U.S.A.  
http://www.rkina-dayton.com/

## **Rissho Kosei-kai do Brasil**

Rua Dr. José Estefno 40, Vila Mariana, São Paulo-SP,  
CEP 04116-060 Brasil  
Tel: 55-11-5549-4446 / 55-11-5573-8377  
Fax: 55-11-5549-4304  
e-mail: risho@terra.com.br http://www.rkk.org.br

### **Rissho Kosei-kai de Mogi das Cruzes**

Av. Ipiranga 1575-Ap 1, Mogi das Cruzes-SP,  
CEP 08730-000 Brasil  
Tel: 55-11-5549-4446 / 55-11-5573-8377

## **Rissho Kosei-kai of Taipei**

4F, No. 10 Hengyang Road, Zhongjheng District,  
Taipei City 100 Taiwan  
Tel: 886-2-2381-1632 Fax: 886-2-2331-3433  
http://kosei-kai.blogspot.com/

## **Rissho Kosei-kai of Tainan**

No. 45, Chongming 23rd Street, East District,  
Tainan City 701 Taiwan  
Tel: 886-6-289-1478 Fax: 886-6-289-1488

## **Korean Rissho Kosei-kai**

6-3, 8 gil Hannamdaero Yongsan gu, Seoul, 04420, Republic of Korea  
Tel: 82-2-796-5571 Fax: 82-2-796-1696  
e-mail: krkk1125@hotmail.com

### **Korean Rissho Kosei-kai of Busan**

3F, 174 Suyoung ro, Nam gu, Busan, 48460, Republic of Korea  
Tel: 82-51-643-5571 Fax: 82-51-643-5572

#### Branches under the Headquarters

##### **Rissho Kosei-kai of Hong Kong**

Flat D, 5/F, Kiu Hing Mansion, 14 King's Road,  
North Point, Hong Kong, Republic of China

##### **Rissho Kosei-kai of Ulaanbaatar**

15F Express tower, Peace avenue, khoroo-1, Chingeltei district,  
Ulaanbaatar 15160, Mongolia  
*Tel:* 976-70006960 *e-mail:* rkkmongolia@yahoo.co.jp

##### **Rissho Kosei-kai of Sakhalin**

4 Gruzinski Alley, Yuzhno-Sakhalinsk  
693005, Russian Federation  
*Tel & Fax:* 7-4242-77-05-14

##### **Rissho Kosei-kai di Roma**

Via Torino, 29-00184 Roma, Italia  
*Tel & Fax :* 39-06-48913949 *e-mail:* roma@rk-euro.org

##### **Rissho Kosei-kai of the UK**

##### **Rissho Kosei-kai of Venezia**

##### **Rissho Kosei-kai of Paris**

#### **International Buddhist Congregation (IBC)**

Fumon Media Center 3F, 2-7-1 Wada, Suginami-ku, Tokyo, Japan  
*Tel:* 81-3-5341-1230 *Fax:* 81-3-5341-1224  
*e-mail:* ibcrk@kosei-kai.or.jp <http://www.ibc-rk.org/>

#### **Rissho Kosei-kai of South Asia Division**

201 Soi 15/1, Praram 9 Road, Bangkapi, Huaykhwang  
Bangkok 10310, Thailand  
*Tel:* 66-2-716-8141 *Fax:* 66-2-716-8218

#### **Rissho Kosei-kai International of South Asia (RKISA)**

201 Soi 15/1, Praram 9 Road, Bangkapi, Huaykhwang  
Bangkok 10310, Thailand  
*Tel:* 66-2-716-8141 *Fax:* 66-2-716-8218  
*e-mail:* thairissho@csloxinfo.com

#### Branches under the South Asia Division

##### **Rissho Kosei-kai of Delhi**

77 Basement D.D.A. Site No. 1, New Rajinder Nagar, New Delhi  
110060, India

##### **Rissho Kosei-kai of Kolkata**

E-243 B. P. Township, P. O. Panchasayar, Kolkata 700094, India

##### **Rissho Kosei-kai of Kolkata North**

AE/D/12 Arjunpur East, Teghoria, Kolkata 700059,  
West Bengal, India

##### **Rissho Kosei-kai of Bodhgaya**

Ambedkar Nagar, West Police Line Road  
Rumpur, Gaya-823001, Bihar, India

##### **Rissho Kosei-kai of Kathmandu**

Ward No. 3, Jhamsilhel, Sancepa-1, Lalitpur,  
Kathmandu, Nepal

##### **Rissho Kosei-kai of Phnom Penh**

#201E2, St 128, Sangkat Mittapheap, Khan 7 Makara,  
Phnom Penh, Cambodia

##### **Rissho Kosei-kai of Patna**

##### **Rissho Kosei-kai of Singapore**

#### **Thai Rissho Friendship Foundation**

201 Soi 15/1, Praram 9 Road, Bangkapi, Huaykhwang  
Bangkok 10310, Thailand  
*Tel:* 66-2-716-8141 *Fax:* 66-2-716-8218 *e-mail:* info.thairissho@gmail.com

#### **Rissho Kosei-kai of Bangladesh**

85/A Chanmari Road, Lalkhan Bazar, Chittagong, Bangladesh  
*Tel & Fax:* 880-31-626575

##### **Rissho Kosei-kai of Dhaka**

House#408/8, Road#7(West), D.O.H.S Baridhara,  
Dhaka Cant.-1206, Bangladesh  
*Tel:* 880-2-8413855

##### **Rissho Kosei-kai of Mayani**

Mayani(Barua Para), Post Office: Abutorab, Police Station: Mirshari,  
District: Chittagong, Bangladesh

##### **Rissho Kosei-kai of Patiya**

Patiya, sadar, Patiya, Chittagong, Bangladesh

##### **Rissho Kosei-kai of Domdama**

Domdama, Mirsarai, Chittagong, Bangladesh

##### **Rissho Kosei-kai of Cox's Bazar**

Ume Burmese Market, Main Road Teck Para, Cox'sbazar, Bangladesh

##### **Rissho Kosei-kai of Satbaria**

Satbaria, Hajirpara, Chandanish, Chittagong, Bangladesh

##### **Rissho Kosei-kai of Laksham**

Dupchar (West Para), Bhora Jatgat pur, Laksham, Comilla,  
Bangladesh

##### **Rissho Kosei-kai of Raozan**

West Raozan, Ramjan Ali Hat, Raozan, Chittagong, Bangladesh

##### **Rissho Kosei-kai of Chendirpuni**

Chendirpuni, Adhunagor, Lohagara, Chittagong, Bangladesh

##### **Rissho Kosei-kai of Ramu**

#### **Rissho Kosei Dhamma Foundation, Sri Lanka**

No. 628-A, Station Road, Hunupitiya, Wattala, Sri Lanka  
*Tel:* 94-11-2982406 *Fax:* 94-11-2982405

##### **Rissho Kosei-kai of Habarana**

151, Damulla Road, Habarana, Sri Lanka

##### **Rissho Kosei-kai of Polonnaruwa**

#### **Other Groups**

##### **Rissho Kosei-kai Friends in Shanghai**