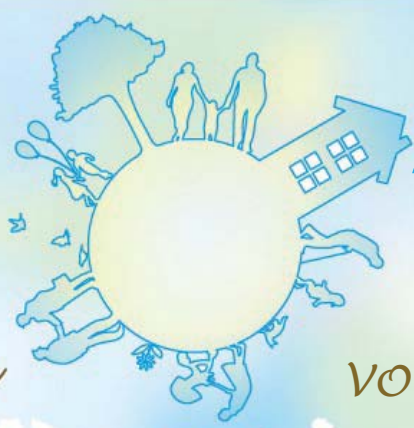


# Living the LOTUS

*Buddhism in Everyday Life*

8  
2018

VOL. 155



*Buddha's Wisdom Changes Your Life*

**Living the Lotus**  
**Vol. 155 (August 2018)**

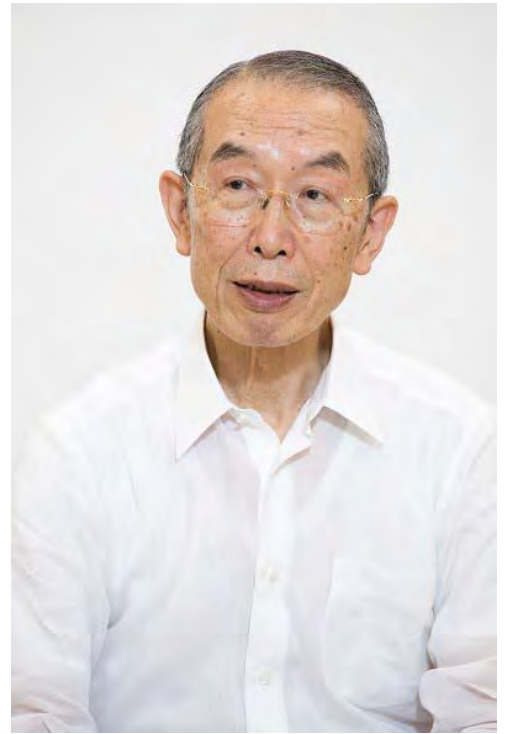
Senior Editor: Koichi Saito  
Editor: Eriko Kanao  
Copy Editor: Penn Setharin

*Living the Lotus* is published monthly by Rishso Kosei-kai International, Fumon Media Center, 2-7-1 Wada, Suginami-ku, Tokyo 166-8537, Japan.  
TEL: +81-3-5341-1124  
FAX: +81-3-5341-1224  
Email: [living.the.lotus.rk-international@kosei-kai.or.jp](mailto:living.the.lotus.rk-international@kosei-kai.or.jp)

វិប្បក្កសេកៃគឺជាអង្គការចលនាពុទ្ធសាសនាសកលមួយដែលមានពុទ្ធបរិស័ទ ជាច្រើនមានជំនឿលើគម្ពីព្រះសូត្រផ្កាលក្សកសដែលជាព្រះសូត្ររបស់ព្រះពុទ្ធសាសនាមួយដ៏សំខាន់។ ពុទ្ធបរិស័ទទាំងនោះ បានខិតខំអនុវត្តការបង្រៀន របស់ព្រះបរមត្រូវនៃយើងទៅក្នុងជីវភាពរស់នៅប្រចាំថ្ងៃដូចជា នៅកន្លែងការងារ ឯរូបនៅក្នុងក្រុមគ្រួសាររបស់ពួកគាត់ជាដើម។ ពិសេសគឺខំប្រឹងអនុវត្តធ្វើយ៉ាងណាដោយពិភពលោកទទួលបានសុខសន្តិភាព។ អង្គការវិប្បក្កសេកៃ ត្រូវបានបង្កើតឡើងនៅឆ្នាំ 1983 ដោយ ស្ថាបនិក Nikkyo Niwano (1906-1999) និង, សហស្ថាបនាយិកា Myoko Naganuma (1889-1957) បច្ចុប្បន្នក្រោមការណែនាំពីលោកប្រធាន Nichiko Niwano សមាជិក វិប្បក្កសេកៃទាំងអស់ក្នុងនាមជាពុទ្ធបរិស័ទបានកំពុងប្រឹងប្រែងយ៉ាងសកម្មក្នុងការចែករំលែកព្រះធម៌និងចូលរួមសកម្មភាពសន្តិភាពទាំងក្នុងនិងក្រៅប្រទេសក្នុងកិច្ចសហការជាមួយមនុស្សគ្រប់មជ្ឈដ្ឋាន។

The title of this newsletter, *Living the Lotus—Buddhism in Everyday Life*, conveys our hope of striving to practice the teachings of the Lotus Sutra in daily life in an imperfect world to enrich and make our lives more worthwhile, like beautiful lotus flowers blooming in a muddy pond. This newsletter aims to help people around the world apply Buddhism more easily in their daily lives.

# សេចក្តីគោរពនិងចិត្តអៀនខ្មាស



ដោយ ព្រះសង្ឃនិវាណ នីជីកុ  
ព្រះប្រធាននៃវិហារកូសែកៃ

## សេចក្តីណែនាំពីព្រះសម្មាសម្ពុទ្ធ

ថ្ងៃនេះអាត្មាភាពខ្ញុំព្រះករុណាខ្ញុំសូមលើកយក «សម្មាសម្ពុទ្ធ» ដែលជាសមាសភាពមួយនៃ «អដ្ឋង្គិកមគ្គឬមាគ៌ាត្រឹមត្រូវ៨ប្រការ» មកគិតជាមួយគ្នា។ យោងទៅតាមវចនានុក្រមព្រះពុទ្ធសាសនា, គេហៅម្យ៉ាងទៀតថា «សម្មាសម្ពុទ្ធ (ទង្វើត្រឹមត្រូវ)» ដែលមានកាយ, វាចា និងចិត្តហើយសំដៅជាពិសេសទៅលើទង្វើត្រឹមត្រូវនៃកាយ។ នៅទស្សនាវគ្គិលេខ៦-៧ យើងបានលើកយក «សម្មាសង្កប្ប» និង «សម្មាវាចា» ពោលគឺការត្រិះរិះត្រូវ, និងការនិយាយត្រូវមកនិយាយរួចហើយដូច្នោះសម្មាសម្ពុទ្ធគឺជាទង្វើឬកម្មមួយនៃកម្មទាំងបី។

ឥឡូវអាត្មាភាពសូមលើកយកទង្វើត្រឹមត្រូវនៃកាយមកពន្យល់ថា តើជាទង្វើបែបណាដែលហៅថាទង្វើត្រឹមត្រូវ? យោងទៅតាមសៀវភៅបកស្រាយគឺមានមិនសម្លាប់, មិនលួចទ្រព្យគេ, មិនជិតក្បត់។ ទាំងអស់នេះគេហៅថាទង្វើត្រឹមត្រូវ។

នៅក្នុងគម្ពីរធម្មបទមានចែងថា «មនុស្សណាម្នាក់ក៏ខ្លាចអំពើហឹង្សា, មនុស្សណាម្នាក់ក៏ភ័យខ្លាចសេចក្តីស្លាប់ដែរ។ ដូច្នោះតែងយកមកគិតថា បើជាខ្លួនយើងវិញ តើយើងភ័យដូចម្តេច ហើយមិនត្រូវប្រើគេឱ្យសម្លាប់ឬក៏សម្លាប់គេឡើយ» ។

(Nakamura Hajime/Iwanami Bunko) យោងទៅតាមសេចក្តីពន្យល់នេះបើយើងគិតថាជាខ្លួនយើងដែលត្រូវគេសម្លាប់ឬគេលួចទ្រព្យសម្បត្តិឬក៏រងទុក្ខលំបាកដោយមាគ៌ាមិនត្រឹមត្រូវ, យើងមិនអាចនឹងប្រព្រឹត្តអំពើទាំងឡាយនេះបានជាដាច់ខាត។

ព្រះសម្មាសម្ពុទ្ធទ្រង់បានត្រាស់ដឹងនូវមាគ៌ាសម្រាប់រំដោះយើងឱ្យចាកផុតពីទុក្ខនៅក្នុងលោកីយនេះ។ ពោលគឺព្រះអង្គទ្រង់ព្រះតម្រិះយល់ដឹងថា អ្វីទៅដែលជាប្រភពនៃ

ទុក្ខហើយទ្រង់ក៏បង្ហាញផ្លូវត្រូវដល់យើងនោះឯង។ យោលទៅតាមន័យនេះចៀស



ជាងសម្រមបូបង្ហាងខ្លួននៅក្នុងសីលធម៌រឹងមាំបើយើងទទួលយកសេចក្តីណែនាំរបស់ទ្រង់ហើយរស់ដោយសប្បាយរីករាយទើបមិនជាការរឹតត្បិតខ្លួនឯងហើយអាចរស់នៅដោយជីវភាពធម្មតា។ «ប្រសិនបើអ្នកមិនភ្លេចសេចក្តីទូន្មាននេះទេគ្រួសារអ្នកព្រមទាំងសង្គមក៏មានសេចក្តីសុខហើយអ្នកអាចរស់នៅដោយស្រួល» ពេលគឺថានេះគឺជាសេចក្តីណែនាំដ៏កក់ក្តៅពីព្រះសម្មាសម្ពុទ្ធព្រះបរមគ្រូនៃយើង។

«សម្មាកម្មន្ត» គឺជាទង្វើធម្មតា

«មិនសម្លាប់សត្វមានជីវិត» «មិនលួចទ្រព្យអ្នកដទៃ» «មិនផិតក្បត់» គឺជាទង្វើត្រឹមត្រូវក៏ពិតមែនហើយ ៗទង្វើសម្លាប់និងលួចគេក៏គឺជាទង្វើដែលទាក់ទងនឹងច្បាប់ផងដែរ។ ទោះជាដឹងបែបនេះក្តីនៅពេលដែលមានពាក្យបំរាមហាមថា «កុំធ្វើ» នោះជាទង្វើត្រឹមត្រូវ មនុស្សយើងតែងតែមានអារម្មណ៍ថា «សម្មាកម្មន្ត» ពិបាកនឹងប្រតិ

បត្តណាស់។ ដូច្នេះមុននឹងគិតថា «កាន់សីល» ចូរគិតថានេះជារឿងធម្មតា ហើយការកាន់ «សម្មាកម្មន្ត» បានគឺមានន័យថាមិនចាំបាច់ព្រួយថានឹងកើតទុក្ខតែប៉ុណ្ណោះទៅនឹងបានទៅហើយ។

ទីនេះពាក្យគន្លឹះដែលត្រូវចាំទុកគឺទឹកចិត្តគោរព និងទឹកចិត្តមានខ្មាស។

យើងទាំងអស់គ្នាដែលជាពុទ្ធសាសនិក យើងគោរពព្រះពុទ្ធ យើងខិតខំធ្វើខ្លួនឱ្យបានដូចព្រះពុទ្ធ ក៏ប៉ុន្តែជានិច្ចជាកាលយើងដឹងខ្លួនថាខ្លួនយើងមិនអាចធ្វើដូចព្រះអង្គបានទេ។

លោកយ៉ាស៊ីអូកា មានប្រសាសន៍ថា «ទឹកចិត្តគោរពមានន័យថាចង់ឈានឱ្យបានដល់ទឹកនៃដំរីមានតម្លៃបួចង់ឱ្យបានទៅជិតរបស់ដំរីខ្ពង់ខ្ពស់ទោះសូម្បីតែបន្តិចក៏ដោយ។ ជាមួយគ្នានឹងនេះដែរ យើងក្រឡេកត្រឡប់មកមើលខ្លួនឯងដែលមានចំណុចមិនទាន់គ្រប់គ្រាន់វិញ ក៏មានអារម្មណ៍អៀនខ្មាស» ( 『ម៉ាសាអូកា មួយថ្ងៃពាក្យ



មួយម៉ាត់ ៗ /រោងពុម្ពជិដី ) ។ដូចដែលបានលើកយកមកជំរាបនេះ,អ្វីដែលជួយ  
ស្រោចស្រង់យើងនោះគឺពាក្យជាបន្ទាប់ទៅនេះ។

「ចូររំលែកក្រោយមើលមកទង្វើខ្លួនឯង,កោតខ្លាច,សម្រួម,ព្រមានខ្លួនឯង」 ឱន  
ក្បាលគំនាប់មួយ,ហើយប្រសិនបើទឹកចិត្តអៀនខ្មាស កើតចេញឡើងហើយ នោះ  
ត្រូវដឹងថាខ្លួននៅខ្វះចន្លោះត្រង់ណាហើយត្រូវគិតនេះថាជាគ្រោះថ្នាក់ដល់ខ្លួន  
ហើយខិត

ខំធ្វើទៅតាមសេចក្តីបំណងនៃព្រះពុទ្ធជាម្ចាស់។បើយើងជឿទៅលើសេចក្តីប្រៀន  
ប្រដៅរបស់ព្រះអង្គ យើងក៏នឹងទៅជាមនុស្សដែលយល់ថា 「សម្មាសម្ពុទ្ធ」 គឺជា  
ទង្វើធម្មតាបាន។

ម្យ៉ាងទៀតគេនិយាយថាទឹកចិត្តគោរព និងទឹកចិត្តមានខ្មាសនេះគឺជាសភាវគតិនៃ  
មនុស្សដែលទាមទារឱ្យមាននូវការអភិវឌ្ឍនិងការលូតលាស់ឡើងទៅលើខ្ពស់។  
ដូច្នេះនៅពេលដែលយើងប្រហែសភ្លេចខ្លួនហើយរកនឹងដើរឃ្លាតពីមាតិកាត្រឹមត្រូវ  
យើងអាចនឹងត្រឡប់មករកការរស់នៅបែបមនុស្សធម៌បានវិញដោយសារទឹកចិត្ត  
ទាំងពីរយ៉ាងនេះ។

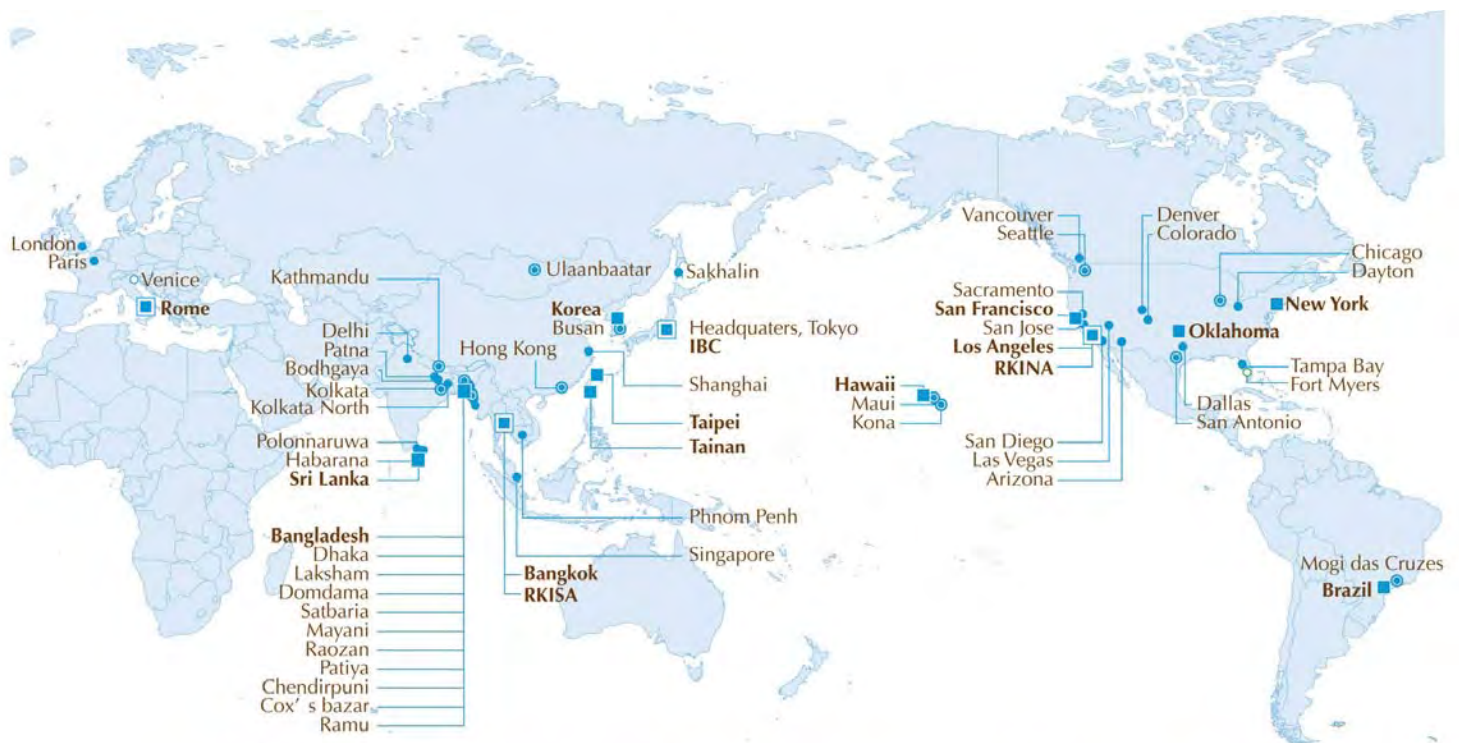
「សម្មាសម្ពុទ្ធឬទង្វើត្រឹមត្រូវ」 អាចនិយាយបានថាត្រូវបានទ្រទ្រង់ដោយឥរិយា  
បទ 「គោរពនិងមានខ្មាស」 បានហើយក៏ប៉ុន្តែទឹកចិត្តនិងទង្វើទាំងពីរមុខនេះជា  
របស់សំខាន់ថ្លៃថ្លាសម្រាប់បង្កើតឱ្យមានឡើងនូវភាពរម្យនានានៅក្នុងទំនាក់ទំនងរវាង  
បុគ្គល

និងបុគ្គលព្រមទាំងទំនាក់ទំនងរវាងប្រទេសនិងប្រទេសនៅក្នុងជីវភាពរស់នៅ  
រាល់ថ្ងៃ។ពិសេសអាត្មាភាពខ្ញុំព្រះករុណាខ្ញុំយល់ថាបច្ចុប្បន្នកាលនេះនៅពេលដែល  
មនុស្សឧស្សាហ៍ភ្លេចខ្លួនហើយរកផុតខ្លួនទៅក្នុងមាតិកាអបាយមុខណាមួយវាជួយ  
យើងឱ្យអាចបញ្ចេញនូវកម្លាំងដ៏ធំមួយមកប្រើប្រាស់បាន។

(From Kosei, August 2018)



# Living the LOTUS



## RISSHO KOSEI-KAI INTERNATIONAL BRANCHES



We welcome comments on our e-newsletter Living the Lotus. Please send us your comments to the following e-mail address.  
E-mail: [living.the.lotus.rk-international@kosei-kai.or.jp](mailto:living.the.lotus.rk-international@kosei-kai.or.jp)

# Rissho Kosei-kai Overseas Dharma Centers

# 2018

## **Rissho Kosei-kai International**

Fumon Media Center 3F, 2-7-1 Wada, Suginami-ku, Tokyo, Japan  
Tel: 81-3-5341-1124 Fax: 81-3-5341-1224

## **Rissho Kosei-kai International of North America (RKINA)**

2707 East First Street Suite #1 Los Angeles CA 90033 U.S.A.  
Tel: 1-323-262-4430 Fax: 1-323-262-4437  
e-mail: info@rkina.org http://www.rkina.org

## **Branch under RKINA**

### **Rissho Kosei-kai of Seattle's Buddhist Learning Center**

28621 Pacific Highway South, Federal Way,  
WA 98003 U.S.A.  
Tel: 1-253-945-0024 Fax: 1-253-945-0261  
e-mail: rkseattlewashington@gmail.com  
http://buddhistlearningcenter.org/

### **Rissho Kosei-kai Buddhist Center of San Antonio**

6083 Babcock Road, San Antonio, TX 78240, U.S.A.  
P.O. Box 692148, San Antonio, TX78269, USA  
Tel: 1-210-561-7991 Fax: 1-210-696-7745  
e-mail: dharmasanantonio@gmail.com  
http://www.rkina.org/sanantonio.html

### **Rissho Kosei-kai of Tampa Bay**

2470 Nursery Road, Clearwater, FL 33764, U.S.A.  
Tel: (727) 560-2927 e-mail: rktampabay@yahoo.com  
http://www.buddhismtampabay.org/

### **Rissho Kosei-kai of Vancouver**

### **Rissho Kosei-kai Buddhist Church of Hawaii**

2280 Auhuhu Street, Pearl City, HI 96782, U.S.A.  
Tel: 1-808-455-3212 Fax: 1-808-455-4633  
e-mail: info@rkhawaii.org http://www.rkhawaii.org

### **Rissho Kosei-kai Maui Dharma Center**

1817 Nani Street, Wailuku, HI 96793, U.S.A.  
Tel: 1-808-242-6175 Fax: 1-808-244-4625

### **Rissho Kosei-kai Kona Dharma Center**

73-4592 Mamalahoa Highway, Kailua-Kona,  
HI 96740 U.S.A.  
Tel: 1-808-325-0015 Fax: 1-808-333-5537

### **Rissho Kosei-kai Buddhist Center of Los Angeles**

2707 East First Street, Los Angeles, CA 90033, U.S.A.  
Tel: 1-323-269-4741 Fax: 1-323-269-4567  
e-mail: rk-la@sbcglobal.net http://www.rkina.org/losangeles.html

### **Rissho Kosei-kai Buddhist Center of Arizona**

**Rissho Kosei-kai Buddhist Center of Colorado**  
**Rissho Kosei-kai Buddhist Center of San Diego**  
**Rissho Kosei-kai Buddhist Center of Las Vegas**  
**Rissho Kosei-kai Buddhist Center of Dallas**

### **Rissho Kosei-kai of San Francisco**

1031 Valencia Way, Pacifica, CA 94044, U.S.A.  
Tel: 1-650-359-6951  
e-mail: info@rksf.org http://www.rksf.org

**Rissho Kosei-kai of Sacramento**  
**Rissho Kosei-kai of San Jose**

## **Rissho Kosei-kai of New York**

320 East 39th Street, New York, NY 10016 U.S.A.  
Tel: 1-212-867-5677 Fax: 1-212-697-6499  
e-mail: rkny39@gmail.com http://rk-ny.org/

### **Rissho Kosei-kai of Chicago**

1 West Euclid Ave., Mt. Prospect, IL 60056 U.S.A.  
Tel: 1-773-842-5654 e-mail: murakami4838@aol.com  
http://home.earthlink.net/~rkchi/

### **Rissho Kosei-kai of Fort Myers**

http://www.rkftmyersbuddhism.org/

## **Rissho Kosei-kai Dharma Center of Oklahoma**

2745 N.W. 40th Street, Oklahoma City, OK 73112 U.S.A.  
Tel & Fax: 1-405-943-5030  
e-mail: rkokdc@gmail.com http://www.rkok-dharmacenter.org

### **Rissho Kosei-kai, Dharma Center of Denver**

1255 Galapago Street, #809 Denver, CO 80204 U.S.A.  
Tel: 1-303-446-0792

### **Rissho Kosei-kai Dharma Center of Dayton**

425 Patterson Road, Dayton, OH 45419 U.S.A.  
http://www.rkina-dayton.com/

## **Rissho Kosei-kai do Brasil**

Rua Dr. José Estefno 40, Vila Mariana, São Paulo-SP,  
CEP 04116-060 Brasil  
Tel: 55-11-5549-4446 / 55-11-5573-8377  
Fax: 55-11-5549-4304  
e-mail: risho@terra.com.br http://www.rkk.org.br

### **Rissho Kosei-kai de Mogi das Cruzes**

Av. Ipiranga 1575-Ap 1, Mogi das Cruzes-SP,  
CEP 08730-000 Brasil  
Tel: 55-11-5549-4446 / 55-11-5573-8377

## **Rissho Kosei-kai of Taipei**

4F, No. 10 Hengyang Road, Zhongjheng District,  
Taipei City 100 Taiwan  
Tel: 886-2-2381-1632 Fax: 886-2-2331-3433  
http://kosei-kai.blogspot.com/

## **Rissho Kosei-kai of Tainan**

No. 45, Chongming 23rd Street, East District,  
Tainan City 701 Taiwan  
Tel: 886-6-289-1478 Fax: 886-6-289-1488

## **Korean Rissho Kosei-kai**

6-3, 8 gil Hannamdaero Yongsan gu, Seoul, 04420, Republic of Korea  
Tel: 82-2-796-5571 Fax: 82-2-796-1696  
e-mail: krkk1125@hotmail.com

### **Korean Rissho Kosei-kai of Busan**

3F, 174 Suyoung ro, Nam gu, Busan, 48460, Republic of Korea  
Tel: 82-51-643-5571 Fax: 82-51-643-5572

#### Branches under the Headquarters

##### **Rissho Kosei-kai of Hong Kong**

Flat D, 5/F, Kiu Hing Mansion, 14 King's Road,  
North Point, Hong Kong, Republic of China

##### **Rissho Kosei-kai of Ulaanbaatar**

15F Express tower, Peace avenue, khoroo-1, Chingeltei district,  
Ulaanbaatar 15160, Mongolia  
*Tel:* 976-70006960 *e-mail:* rkkmongolia@yahoo.co.jp

##### **Rissho Kosei-kai of Sakhalin**

4 Gruzinski Alley, Yuzhno-Sakhalinsk  
693005, Russian Federation  
*Tel & Fax:* 7-4242-77-05-14

##### **Rissho Kosei-kai di Roma**

Via Torino, 29-00184 Roma, Italia  
*Tel & Fax :* 39-06-48913949 *e-mail:* roma@rk-euro.org

##### **Rissho Kosei-kai of the UK**

##### **Rissho Kosei-kai of Venezia**

##### **Rissho Kosei-kai of Paris**

#### **International Buddhist Congregation (IBC)**

Fumon Media Center 3F, 2-7-1 Wada, Suginami-ku, Tokyo, Japan  
*Tel:* 81-3-5341-1230 *Fax:* 81-3-5341-1224  
*e-mail:* ibcrk@kosei-kai.or.jp <http://www.ibc-rk.org/>

#### **Rissho Kosei-kai of South Asia Division**

201 Soi 15/1, Praram 9 Road, Bangkapi, Huaykhwang  
Bangkok 10310, Thailand  
*Tel:* 66-2-716-8141 *Fax:* 66-2-716-8218

#### **Rissho Kosei-kai International of South Asia (RKISA)**

201 Soi 15/1, Praram 9 Road, Bangkapi, Huaykhwang  
Bangkok 10310, Thailand  
*Tel:* 66-2-716-8141 *Fax:* 66-2-716-8218  
*e-mail:* thairissho@csloxinfo.com

#### Branches under the South Asia Division

##### **Rissho Kosei-kai of Delhi**

77 Basement D.D.A. Site No. 1, New Rajinder Nagar, New Delhi  
110060, India

##### **Rissho Kosei-kai of Kolkata**

E-243 B. P. Township, P. O. Panchasayar, Kolkata 700094, India

##### **Rissho Kosei-kai of Kolkata North**

AE/D/12 Arjunpur East, Teghoria, Kolkata 700059,  
West Bengal, India

##### **Rissho Kosei-kai of Bodhgaya**

Ambedkar Nagar, West Police Line Road  
Rumpur, Gaya-823001, Bihar, India

##### **Rissho Kosei-kai of Kathmandu**

Ward No. 3, Jhamsilhel, Sancepa-1, Lalitpur,  
Kathmandu, Nepal

##### **Rissho Kosei-kai of Phnom Penh**

#201E2, St 128, Sangkat Mittapheap, Khan 7 Makara,  
Phnom Penh, Cambodia

##### **Rissho Kosei-kai of Patna**

##### **Rissho Kosei-kai of Singapore**

#### **Thai Rissho Friendship Foundation**

201 Soi 15/1, Praram 9 Road, Bangkapi, Huaykhwang  
Bangkok 10310, Thailand  
*Tel:* 66-2-716-8141 *Fax:* 66-2-716-8218 *e-mail:* info.thairissho@gmail.com

#### **Rissho Kosei-kai of Bangladesh**

85/A Chanmari Road, Lalkhan Bazar, Chittagong, Bangladesh  
*Tel & Fax:* 880-31-626575

##### **Rissho Kosei-kai of Dhaka**

House#408/8, Road#7(West), D.O.H.S Baridhara,  
Dhaka Cant.-1206, Bangladesh  
*Tel:* 880-2-8413855

##### **Rissho Kosei-kai of Mayani**

Mayani(Barua Para), Post Office: Abutorab, Police Station: Mirshari,  
District: Chittagong, Bangladesh

##### **Rissho Kosei-kai of Patiya**

Patiya, sadar, Patiya, Chittagong, Bangladesh

##### **Rissho Kosei-kai of Domdama**

Domdama, Mirsarai, Chittagong, Bangladesh

##### **Rissho Kosei-kai of Cox's Bazar**

Ume Burmese Market, Main Road Teck Para, Cox'sbazar, Bangladesh

##### **Rissho Kosei-kai of Satbaria**

Satbaria, Hajirpara, Chandanish, Chittagong, Bangladesh

##### **Rissho Kosei-kai of Laksham**

Dupchar (West Para), Bhora Jatgat pur, Laksham, Comilla,  
Bangladesh

##### **Rissho Kosei-kai of Raozan**

West Raozan, Ramjan Ali Hat, Raozan, Chittagong, Bangladesh

##### **Rissho Kosei-kai of Chendirpuni**

Chendirpuni, Adhunagor, Lohagara, Chittagong, Bangladesh

##### **Rissho Kosei-kai of Ramu**

#### **Rissho Kosei Dhamma Foundation, Sri Lanka**

No. 628-A, Station Road, Hunupitiya, Wattala, Sri Lanka  
*Tel:* 94-11-2982406 *Fax:* 94-11-2982405

##### **Rissho Kosei-kai of Habarana**

151, Damulla Road, Habarana, Sri Lanka

##### **Rissho Kosei-kai of Polonnaruwa**

#### **Other Groups**

##### **Rissho Kosei-kai Friends in Shanghai**